



2024年12月17日

報道関係各位

応用地質株式会社

令和6年能登半島地震被災地域の復旧・復興の対応拠点、
羽咋出張所を閉鎖し、能登町出張所を拡充します

応用地質株式会社(本社:東京都千代田区、代表取締役社長:天野 洋文、以下「当社」)は、令和6年能登半島地震被災地域の復旧・復興に向けた対応拠点として、能登町出張所の事務所機能を拡充することをお知らせいたします。

当社では、令和6年3月に石川県羽咋市に能登半島地震対応出張所(羽咋出張所)を開設し、業務対応にあたってきました。その後8月に、能登半島北部における業務対応地域の拡大に伴い、主要現場に近い石川県鳳珠郡能登町に出張所兼作業員宿舎(能登町出張所)を開設しました。

この度、さらなる対応体制の充実を目指して、羽咋出張所を閉鎖し、能登町出張所に業務対応機能を集約します。能登町出張所を当社と皆さまをつなぐ拠点として、より効率的にサービスを提供し、さらなる復旧・復興のお役に立てるよう取り組んでまいります。

羽咋出張所閉鎖および能登町出張所事務所機能拡充の詳細は下記の通りです。

【出張所閉鎖】

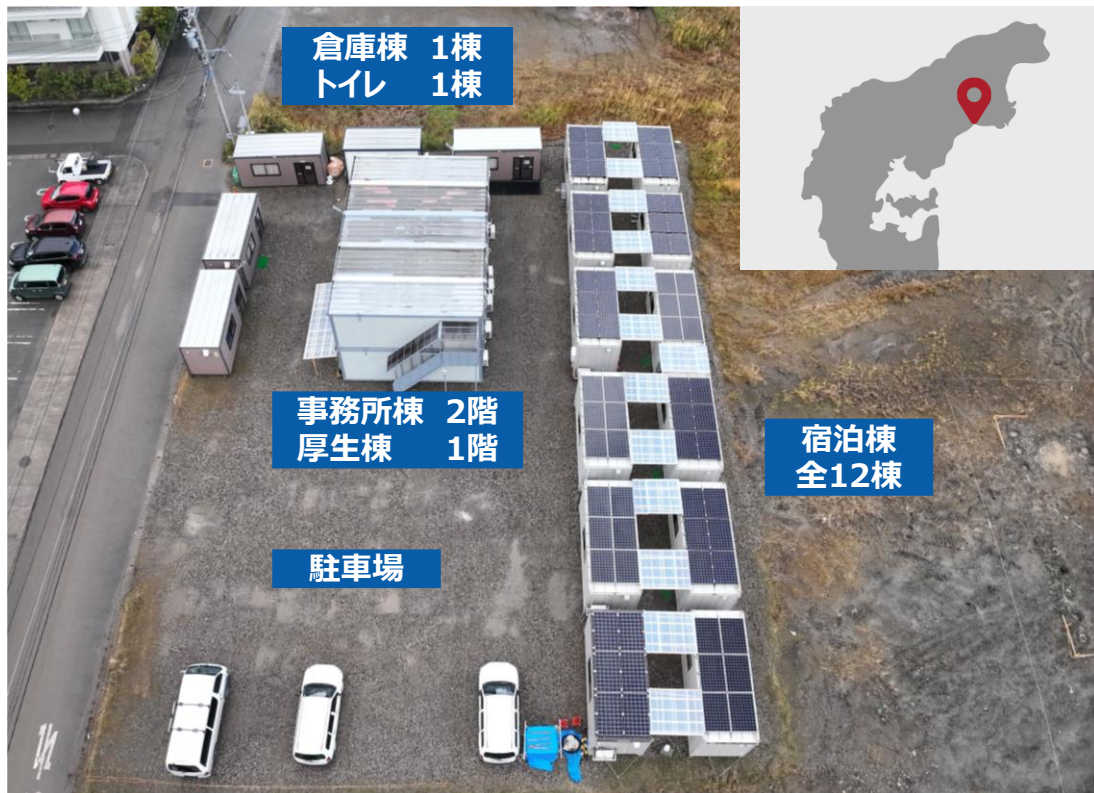
- 名称:応用地質株式会社 羽咋出張所
- 閉鎖日:令和6年12月31日(火)
- 住所:石川県羽咋市千里浜町タ4-1 千里浜レストハウス2階

【出張所拡充】

- 名称:応用地質株式会社 能登町出張所
- 拡充開設日:令和6年12月1日(日)
- 住所:石川県鳳珠郡能登町宇出津新港3丁目2-1(能登町 町有地内)
- 連絡先:070-7548-8699 大山 洋一(おおやま よういち):防災・インフラ事業部

[令和6年能登半島地震被災地域の復旧・復興に対応するための出張所を開設しました](#)

[令和6年能登半島地震被災地域の復旧・復興に対応するため能登町出張所兼作業員宿舎を開設しました](#)



能登町出張所の建物配置

以上

【本件に関するお問合せ先】
応用地質株式会社 経営企画本部
井上由美
TEL:03-5577-4501
E-mail:prosght@oyonet.oyo.co.jp