

GEOLOGICAL, GEOPHYSICAL,
GEOTECHNICAL, GEOENVIRONMENT,
GEOINFORMATION SERVICES
AND INSTRUMENTS

OYO

地下埋設管・空洞探査用デジタル地中レーダシステム

ユーティリティスキャンDFシステム

2輪カートモデル



4輪カートモデル



300MHz & 800MHz
2周波一体型デジタルアンテナ

<概要>

ユーティリティスキャンDFシステムは、地下埋設管、空洞探査を目的とした地中レーダ装置です。

従来の地中レーダ装置では異なる周波数のアンテナを使用する場合、アンテナ自体を交換して同じ測線を2度測定しなければなりません。しかしこのDFシステムは2周波出力のため1度の測定で、浅い深度を800MHz、比較的深い深度を300MHzで、同時に測定できます。

コントローラーは、タッチパネル式のタブレット型パソコンを使っており、操作性にも大変優れています。

当製品は米国GSSI社が開発・製造した製品です。

<特長>

- 300 MHz（低周波数）と800 MHz（高周波数）の2つの周波数を同時に発信する2周波システムです。
- アンテナユニット内にレーダーボードや通信機能やバッテリーを搭載し、LANケーブルで接続したタブレット型PCでデータ収録を行うデジタルシステムです。その為、データがより鮮明になりました。
- コントローラーでは、それぞれの周波数で取ったデータ表示や、高周波数と低周波数の特性を生かし両方のデータを1画面に表示する機能があり、大変判断がし易くなりました。
- 軽量2輪カートモデル、もしくはコンパクト4輪カートモデルから選択できます。

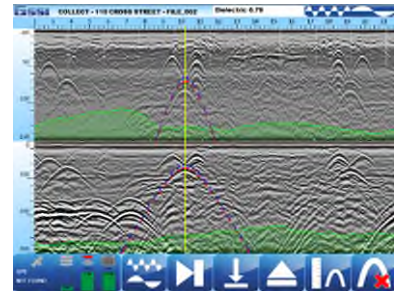
<仕様>

■コントローラー

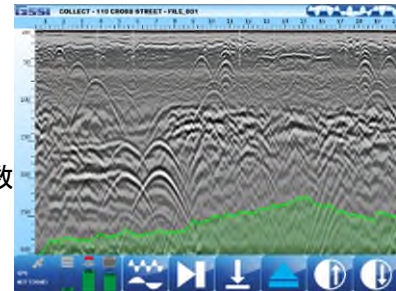
内蔵データメモリー : 128 GB SSD
インターフェース : USB3.0、LANコネクタ、シリアルコネクタ
動作温度 : -10℃ ~ 50℃
保護等級 : IP65

■データ収録

スキャンレート : 150 スキャン/秒
(512 サンプル/スキャンの場合)
データ分解能 : 32 ビット
スキャン間隔 : 50 スキャン/m または 100 スキャン/m
動作モード : サーベイホイール
深度レンジ : 5 レンジ
システム速度 : 最大 600 KHz
データ収録速度 : 最大 10 km/時
ゲイン設定 : 自動/マニュアル,
1~8 ポイント (-42 ~ +126 dB)
リアルタイムフィルター : スタッキング、バックグラウンド除去
高度リアルタイムフィルター : シグナルフロアトラッキング
表示モード : ラインスキャン、高周波数、低周波数
高周波数と低周波数、高低周波混合
データフォーマット : RADAN (.dzt)



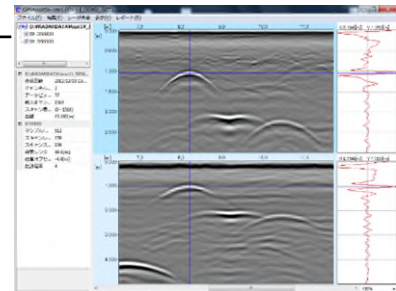
高周波数と低周波数の分割表示例



高周波数と低周波数の混合表示例

■デジタル2周波スマートアンテナ

チャンネル数 : 2
コネクタ : デジタル制御、電源、サーベイホイール、
マーカー、シリアル (GPS)、アクセサリコネクタ
周波数 : 300 MHz と 800 MHz (シールド付)
GPS データ : 内部保存
保護等級 : IP65
電源 : リチウムイオンバッテリー (約 8 時間動作)
動作温度 : -10℃ ~ 50℃
寸法 : 33.5 cm x 31 cm x 15 cm
重さ : 5 kg



GPR Assist Se の画面表示例

■カート(モデル 625) - 24 インチ 2 輪 サーベイホイールエンコーダー付

寸法 : 136.1 cm x 131.6 cm x 63.2 cm
アンテナ位置 : カート先端から 28 cm
システム総重量 : 23 kg

■カート(モデル 655) - 12 インチ 4 輪 サーベイホイールエンコーダー付

寸法 : 61.7 cm x 100 cm x 102.4 cm
アンテナ位置 : カート先端から 38.2 cm
システム総重量 : 30 kg

応用地質株式会社

- 製品に関するお問い合わせは、計測システム事業部・サービス開発部にて承ります。
- 仕様は製品改良のため、予告なしに変更することがありますのでご了承ください。

● 計測システム事業部 : 茨城県つくば市御幸が丘 43 番地 ☎029-851-5026
● ホームページ : <https://www.oyo.co.jp/> E-mail : seihin@oyo.jp

● 本社	: 東京都千代田区神田美土代町 7 番地	☎03-5577-4501	
北海道支社	☎011-200-9522	中部支社	☎052-793-8321
東北支社	☎022-237-0471	関西支社	☎06-6885-6357
北信越支社	☎025-274-5656	四国支社	☎089-925-9516
東京支社	☎048-652-0651	九州支社	☎092-402-0840

■ テクニカルサポートセンター ☎029-851-6564
受付時間 平日 9:00~17:00
土日祝祭日、創立記念日、お盆期間および年末年始はお休みさせていただきます。

■ 本製品を輸出される場合には、外国為替及び外国貿易法の規定並びに米国輸出管理規則など外国の輸出関連法規をご確認の上、必要な手続きをお取りください。
なお、不明な場合は、弊社担当営業にお問い合わせください。