

GEOLOGICAL, GEOPHYSICAL,
GEOTECHNICAL, GEOENVIRONMENT,
GEOINFORMATION SERVICES
AND INSTRUMENTS

OYO

プレッシャーメータ試験装置

LLT-M



<概要>

プレッシャーメータ試験装置 LLT-M は、ボーリング孔内にゴムチューブを装着した専用ゾンデを挿入して、高圧ガスを圧力源とする圧力水を流入することによってゴムチューブを加圧膨張させ、この時の圧力と孔内におけるチューブの膨張量の関係を求め、地盤の変形特性を求める装置です。

LLT-Mは特にφ66・76・86mmのボーリング孔を対象にゾンデを選択できる装置です。

<特長>

- φ66・76・86mmボーリング孔に対応したLLTです。
- 掘削孔径によって3種類のゾンデを選択可能です。
- 本体および付属品1式がそれぞれ独立したケースにまとめられており、収納や運搬に適しています。
- ご購入の際には、60Φ・70Φ・80Φゾンデおよびゴムチューブのいずれか1種類が付属しています。

<仕様>

LLT-M MODEL-4189

● 計測部

タンク 外径 65.5 mm、全長 880 mm × 4 本 (容量 6.8 リットル)

圧力計 1 MPa、φ100 mm、1.5 級
3 MPa、φ100 mm、1.5 級

スタンドパイプ 外径 12 mm、内径 6 mm、目盛り長 600 mm

外形寸法 W 530 mm × D 200 mm × H 995 mm

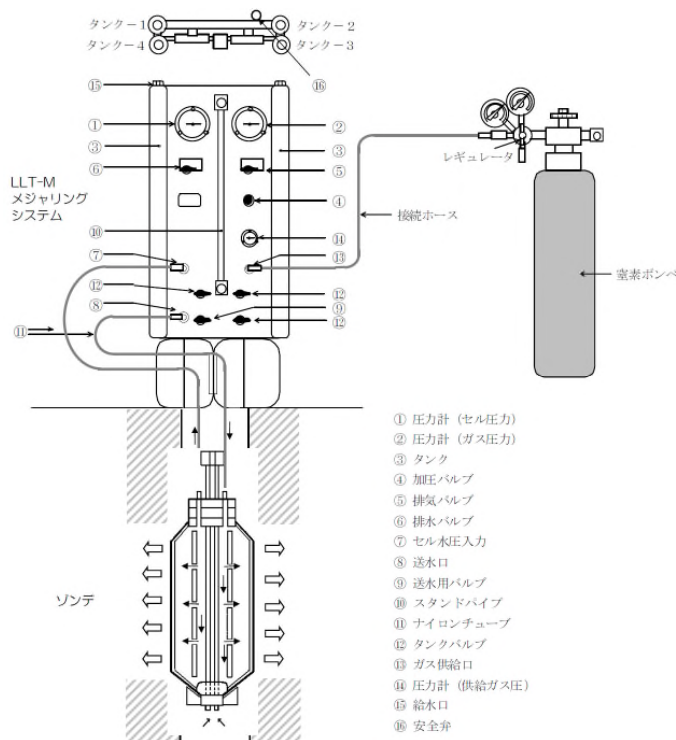
質量 約 40 kg (ケース含む)

動作温度範囲 0 ~ 40 °C (加圧用水が凍結しないこと)

● 適用ゾンデ

φ60・70・80 mm のゾンデが適用できます。

■ LLT-M 構成模式図



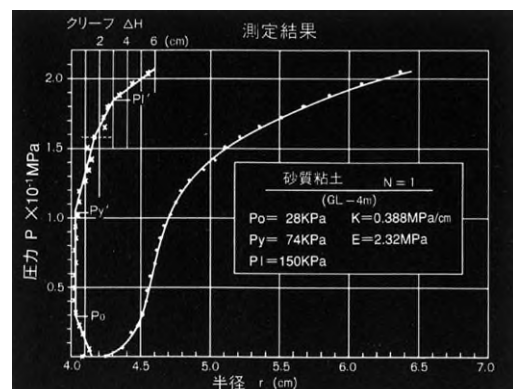
<ご注意>

LLT-M は「高圧ガス保安法」で規定する「高圧ガス製造設備」に該当します。設備にあたっては都道府県知事への届出が必要です。

※ 既に第一種高圧ガス製造事業の許可を受けている事業所に設備する場合には、その変更の許可が必要です。

タンクは「高圧ガス製造設備」の「特定設備」として高圧ガス保安協会の検定に合格したものです。バルブ、安全弁、減圧弁は高圧ガス保安協会の認定品を、その他の部品も 4 倍耐圧試験に合格したものを使用しています。

■ 測定結果



LLT-S により得られた測定値をプロットすると、上図のような圧力-半径曲線 (P-r 曲線) および圧力-変形度曲線 (P-ΔH 曲線) が得られます。これにより次の各値が求められます。

静止土圧 Po

降伏圧 Py

破壊圧 Pl

$$K = \frac{\Delta p}{\Delta r} \quad (P-r \text{ 曲線の直線部分の勾配})$$

弾性係数 E

$$E = (1 + \nu) \cdot r \cdot K$$

ν はポアソン比

応用地質株式会社

- 製品に関するお問い合わせは、計測システム事業部・サービス開発部にて承ります。
- 仕様は製品改良のため、予告なしに変更することがありますのでご了承ください。

- 計測システム事業部 : 茨城県つくば市御幸が丘 43 番地 ☎029-851-5026
- ホームページ : <https://www.oyo.co.jp/> E-mail : seihin@oyo.jp

- 本社 : 東京都千代田区神田美土代町 7 番地 ☎03-5577-4501
- 北海道事務所 ☎011-200-9522 中部事務所 ☎052-793-8321
- 東北事務所 ☎022-237-0471 関西事務所 ☎06-6885-6357
- 北信越事務 ☎025-274-5656 四国事務所 ☎089-925-9516
- 東京事務所 ☎048-652-0651 九州事務所 ☎092-402-0840

- テクニカルサポートセンター ☎029-851-6564
- 受付時間 平日 9:00~17:00
- 土日祝祭日、創立記念日、お盆期間および年末年始はお休みさせていただきます。

- 本製品を輸出される場合には、外国為替及び外国貿易法の規定並びに米国輸出管理規則など外国の輸出関連法規をご確認の上、必要な手続きをお取りください。なお、不明な場合は、弊社担当営業にお問い合わせください。