

遠隔監視対応データ収録装置

i-SENSOR LTE 2.2

通信部・計測部・電源部が一体となったコンパクト設計！

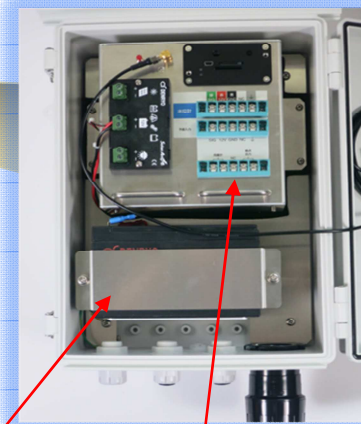


i-SENSOR LTE 2.2

※太陽光パネル（オプション）を利用した場合の設置例



※充電コントローラーが標準装備なので太陽光パネルを増設するだけで手軽に自立駆動のシステムが構築可能です。



※バッテリー

※センサー入力端子台

<概要>

- i-SENSOR LTE 2.2 は、当社がこれまで培ってきた現場計測の経験を生かし開発した通信・計測・電源機能を一つにまとめた遠隔監視対応のデータ収録装置です。
- 電流出力の市販のアナログセンサやパルス出力の雨量計を接続する事ができ、それらのデータを内部に記録すると共に、携帯電話の通信網を用いて指定のメールアドレスまで送信する事ができます。
- 通信部・計測部・電源部が一体となったコンパクト設計により設置手間の削減、設置箇所の小スペース化を実現しました。

<特長>

- バッテリー及び太陽光パネル用の充電コントローラーを標準装備。太陽光パネル（オプション）を増設するだけで簡単に商用電源を必要としない長期間観測が可能となります。
- 市販の電流出力アナログセンサの入力が2チャンネル、パルス方式の雨量計1台が同時に接続/計測が可能です。
- ケースは防滴構造なので、保護箱に入れる事なく、そのまま設置する事ができます。（単管パイプ取り付け用のステンレスバンド、ステンレスバンド用設置金具が背面に標準装備）
- 閾値判定機能を使った、測定・送信間隔の自動変更が可能です。
- 装置本体からSDカードによるデータ回収も可能です。
- GPSによる時刻同期および位置情報の取得が可能です。

※ 測定データをメールにて送信するためには、別途、携帯電話会社とのパケット通信サービス契約が必要です。

<仕様>

■測定部

アナログ入力 : 2ch(電流入力)
 電流入力範囲 : -25mA~25mA
 デジタル入力 : 1ch(S&DL接続専用 RS232C ホート)
 雨量計用カウンタ入力 1ch(転倒ます式雨量計用)

■I/F 部

USB : USB2.0×1 ホート
 (USB-RS232C 変換ホートとして)
 SD カード : SD、SDHC 対応
 SIM カード : USIM(標準 SIM)

■通信部

パケット通信 : LTE Cat.1
 時刻、位置 : GPS(モジュール内蔵)

■電源

入力電圧 : DC+9V ~ DC+15V
 太陽光用充電コントローラ: SA-BA10(入力電流最大10A)

■データ収録部

収録データメモリ : 約 33,000 データ分
 (測定項目数により変動)

■筐体部

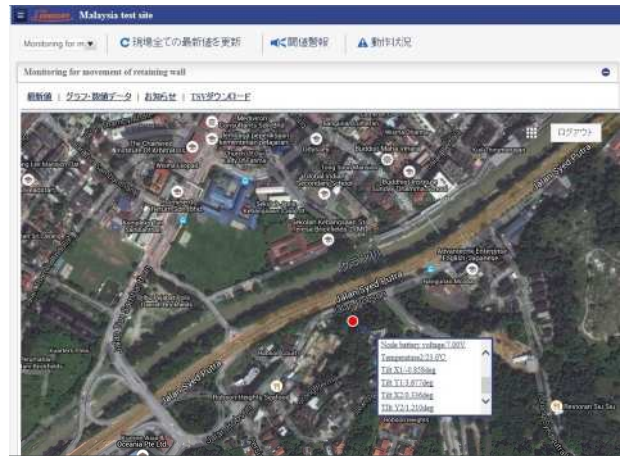
保護等級 : IP55
 使用温度範囲 : -20°C ~ 50°C(結露なきこと)
 収納機器 : 制御装置(通信モジュール内蔵)・鉛蓄電池
 外形寸法 : W 250×D 350×H 151mm

■ i-SENSORクラウドを用いたデータ管理サービスもご利用いただけます。

i-SENSOR クラウド 画面基本画面

地図データを読み込んだ場合の表示例

日時	i-SENSOR battery voltage / V	Temperature / TEMP	Tilt X1 / TLX1	Tilt Y1 / TLY1	Tilt X2 / TLX2	Tilt Y2 / TLY2
2015-09-28 08:00:00	9.26	23.8	-1.936	-0.247	0.597	0.885
2015-09-28 08:10:00	9.24	23.4	-1.907	-0.139	0.617	0.910
2015-09-28 08:20:00	9.24	22.9	-2.097	0.014	0.856	0.553
2015-09-28 08:30:00	9.22	23.2	-1.900	-0.338	0.843	0.564



専用のi-SENSORクラウドサービス(有料)をご契約いただくと、センサーデータがインターネットで閲覧(デジタル値表示、グラフ表示)可能です。また複数センサーにまたがった閾値設定や、アラートメール送信先設定、センサーデータの電子化ファイル出力(TSV)が可能です。

応用地質株式会社 ● 製品に関するお問い合わせは、計測システム事業部・サービス開発部にて承ります。 ● 仕様は製品改良のため、予告なしに変更することがありますのでご了承ください。



JQA-2772

- 計測システム事業部 サービス開発部
 : 茨城県つくば市御幸が丘43番地 ☎029-851-5026
- ホームページ : <http://www.oyo.jp/> E-mail : seihin@oyo.jp
- 本社 : 東京都千代田区神田美土代町7番地 ☎03-5577-4501
- 東京事務所 ☎048-652-4933 関西事務所 ☎06-6885-6357
- 北海道事務所 ☎011-863-6711 四国事務所 ☎089-925-9516
- 東北事務所 ☎022-237-0471 九州事務所 ☎092-591-1840
- 中部事務所 ☎052-793-8321
- テクニカルサポートセンター ■ お客様相談室
 ☎029-851-6564 ☎029-851-7290 ☎029-851-6574 ☎029-851-7290
 ※月～金:受付時間 9:00～18:00、土日祝日及び年末年始はお休みさせていただきます。
- 本製品を輸出される場合には、外国為替及び外国貿易法の規定並びに米国輸出管理規則など外国の輸出関連法規をご確認の上、必要な手続きをお取りください。なお、不明な場合は、弊社担当営業にお問い合わせください。