

地下埋設管・空洞探査用
デジタル地下レーダシステム

ユーティリティスキャン DF システム

世界初！
2周波一体型アンテナ



<概要>

ユーティリティスキャンDFシステムは、地下埋設管、空洞探査を目的とした地下レーダ装置です。従来の地下レーダ装置では異なる周波数のアンテナを使用する場合、アンテナ自体を交換して同じ側線を2度測定しなければなりません。しかしこのDFシステムは2周波出力のため1度の測定で、浅い深度を800MHz、比較的深い深度を300MHzで、同時に測定できます。コントローラは、タッチパネル式の小型ノートブックパソコンを使っており、操作性にも大変優れています。本装置は付属ソフトを選ぶことができます。日本語の簡易処理ソフトのGPRAssistSe。もしくは GSSI社製ソフト RADAN となります。（RADANはお値段がアップします。）

当製品は米国GSSI社が開発・製造した製品です。

<特徴>

300MHz（低周波数）と800MHz（高周波数）の2つの周波数を同時に発信する2周波システムです。

アンテナユニット内にレーダボードや通信機能やバッテリーを搭載し、LANケーブルで接続したノートブックPCでデータ収録を行うデジタルシステムです。その為、データがより鮮明になりました。

コントローラでは、それぞれの周波数で取ったデータ表示や、高周波数と低周波数の特性を生かして両方のデータを1画面に表示する機能があり、大変判断がし易くなりました。

小型軽量です。

<仕様>

コントローラ

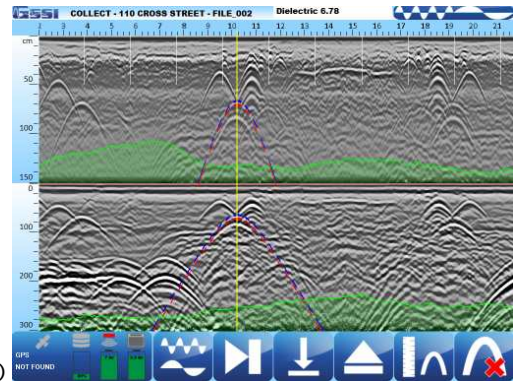
システム : パナソニック・タフブック H2
内蔵データメモリ : 128GB SSD
表示方式 : 10.1 型 TFT カラー液晶 XGA 1024 x 768 デュアルタッチ機能付き
CPU : インテル Core i5-2557MvPro プロセッサ
インターフェース : USB2.0、LAN コネクタ、シリアルコネクタ
電源 : ホットスワップ可能なリチウムイオンバッテリーパック (4 個)
動作温度 : -28 ~ 60
保護等級 : IP65
耐久性 : MIL-STD-810G
データ収録 : GSSI システムソフトウェア
スキャンレート : 150 スキャン/秒 (512 サンプル/スキャンの場合)
データ分解能 : 32 ビット (Radan-7 でデータ処理)
スキャン間隔 : 50 スキャン/m 或いは 100 スキャン/m
操作モード : サーベイホイール
深度レンジ : 5 レンジ
システム速度 : 最大 600KHz
データ収録速度 : 最大 10km/時
ゲイン設定 : 自動/マニュアル, 1 ~ 8 ポイント (-42 ~ +126 dB)
リアルタイムフィルタ : スタッキング、バックグラウンド除去
高度リアルタイムフィルタ : シグナルフローアトラッキング
表示モード : ラインスキャン 高周波数、低周波数、
高周波数と低周波数、高低周波混合
データフォーマット : dzt
言語 : 多言語モード

アンテナ

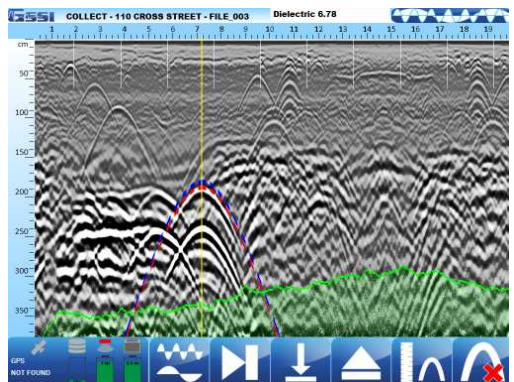
形式 : デジタル 2 周波スマートアンテナ
チャンネル数 : 2
コネクタ : デジタル制御、電源、サーベイホイール、マーカ、
RS232C、アクセサリコネクタ
周波数 : 300 MHz と 800 MHz (シールド付)
GPS データ : 内部保存
動作温度 : -10 ~ 50
重さ : 5 kg
保護等級 : IP65
電源 : リチウムイオンバッテリー
寸法 : 33.5 x 31 x 15 cm

カート(モデル 653) - 12 インチ 4 輪 サーベイホイールエンコーダ付

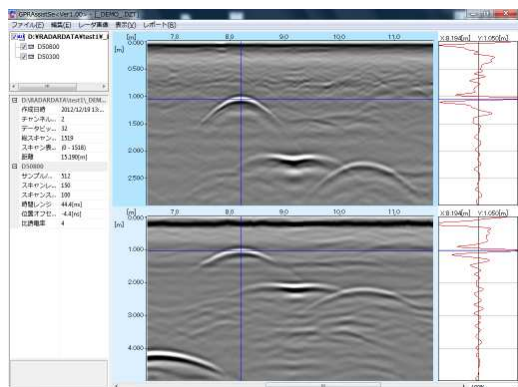
寸法 : 61.7 x 100 x 102.4 cm
重さ : 21.7 kg
アンテナ位置 : カート先端から 38.2 cm
システム総重量 : 26 kg



高周波数と低周波数の分割表示例



高周波数と低周波の混合表示例



GPR Assist Se の画面表示例

応用地質株式会社

製品に関するお問い合わせは、計測システム事業部・サービス開発部に承ります
仕様は製品改良のため、予告なしに変更することがありますのでご了承ください。



JQA-2772
計測システム事業部

計測システム事業部 サービス開発部
: 茨城県つくば市御幸が丘43番地 ☎029-851-5078
ホームページ : http://www.oyo.jp/ E-mail : seihin@oyo.jp

本社 : 東京都千代田区神田美土代町7番地 ☎03-5577-4501
東京支社 ☎048-652-4933 関西支社 ☎06-6885-6357
北海道支店 ☎011-863-6711 四国支社 ☎089-925-9516
東北支社 ☎022-237-0471 九州支社 ☎092-591-1840
中部支社 ☎052-793-8321

テクニカルサポートセンター お客様相談室
☎029-851-6564 ☎029-851-7290 ☎029-851-6574 ☎029-851-7290
月~金: 受付時間 9:00 ~ 18:00、土日祝日及び年末年始はお休みさせていただきます。