

## 高性能GPRデータ収録装置

# サー SIR-4000



### <概要>

SIR-4000は、従来のGSSI社製アナログアンテナ、および次世代デジタルアンテナを接続することが可能な、高性能GPRデータ収録装置です。

埋設管探査や鉄筋探査など、探査目的にあったシステムの構築が可能です。

シンプルなユーザーインターフェースなので、初心者から上級者まで幅広くお使いいただけます。

SIR-4000は、効率的なデータ収集と可視化のための、クイック3D、ユーティリティスキャン（埋設管探査）、ストラクチャスキャン（鉄筋探査）、エキスパートモードなど、目的に特化したデータ収録モードを搭載しています。

また、現場でのデータ処理・画像化のための高度な表示機能・フィルタリング機能が組み込まれています。

### <用途>

埋設管・空洞探査、鉄筋探査、コンクリート構造物維持・管理、地質調査、土壌環境調査、遺跡調査など。

### <特長>

- 従来のGSSI社製アナログアンテナが使用可能。
- 次世代デジタルアンテナにも対応。（予定）
- 高解像度10.4インチLEDディスプレイ搭載。
- Windows 8をベースとした、シンプルで使いやすいユーザーインターフェース。
- データは本体メモリに収録され、USBおよび無線LANにてデータ転送が可能です。
- GPS機器を直接接続し、位置情報を取得しながら測定可能です。
- 保護等級IP65のコンソールパネルを採用し、過酷な状況下でも使用できます。

## <仕様>

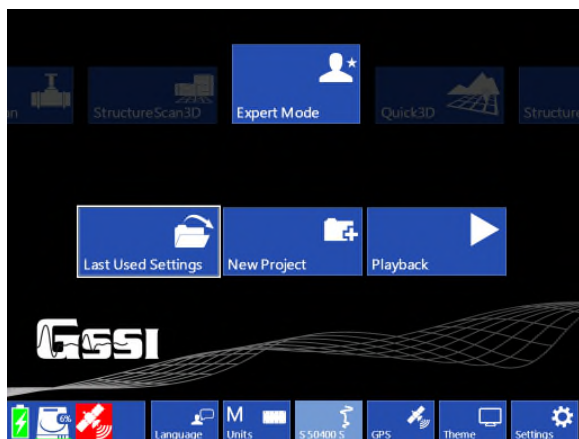
### ■ システム

適用アンテナ : GSSI社製アナログアンテナ各種、または次世代デジタルアンテナ  
 入力チャンネル数 : 1チャンネル (アナログまたはデジタルどちらか一つ)  
 データ保存 : 内蔵メモリ 32GB  
 表示 : 10.4インチLEDディスプレイ、1,024×768ドット、カラー表示  
 言語 : 日本語表示対応  
 入出力ポート : USB2.0、HDMIビデオ出力、イーサネット、無線LAN  
 電源 : リチウムイオンバッテリー (約3時間動作)、外部AC/DC電源 (オプション)  
 寸法 : 36×25×7cm  
 重量 : 4.53kg (バッテリーを含む)

### ■ データ収録

フォーマット : RADANフォーマット (拡張子 .dzt)、データ分解能 32ビット  
 スキャンレート : 400スキャン/秒 (256サンプル/スキャンの場合)  
 サンプル数 : 256~16,384サンプル/スキャン  
 測定モード : サーベイホイール同期、ポイント及び時間測定モード  
 タイムレンジ : 最大20,000ナノ秒  
 ゲイン : 自動設定または手動設定 (-42~+126dB, 1~8ポイント)  
 高度なフィルタ : マイグレーション、地表面位置トラッキング、バックグラウンドノイズ除去など  
 表示モード : ラインスキャン、ラインスキャン+Oスコープ、ウイグルトレース、フル3D

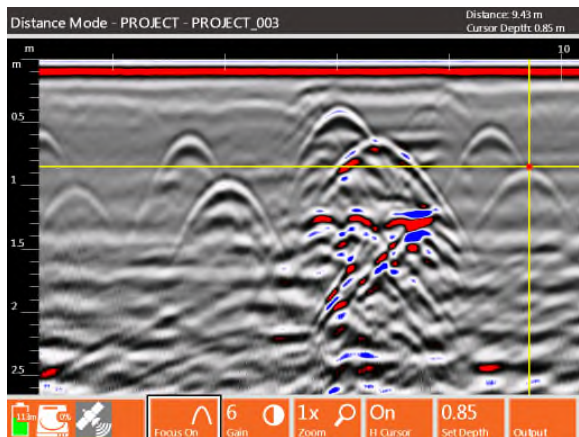
■ 対応データ処理ソフト : RADAN7 (GSSI社)、GPR Assist Se. (応用地質)



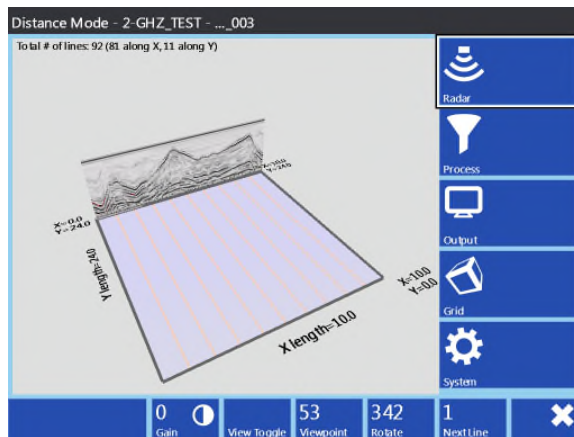
ユーザーインターフェース



新採用のコントロールノブ



データ表示例



3D表示例

**応用地質株式会社** ● 製品に関するお問い合わせは、計測システム事業部・サービス開発部にて承ります。  
 ● 仕様は製品改良のため、予告なしに変更することがありますのでご了承ください。



JQA-2772  
 計測システム事業部

- 計測システム事業部 サービス開発部  
 : 茨城県つくば市御幸が丘43番地 ☎029-851-5078  
 : http://www.oyo.jp/ E-mail: seihin@oyo.jp
- 本社 : 東京都千代田区神田美土代町7番地 ☎03-5577-4501
- 東京支社 ☎048-652-4933 関西支社 ☎06-6885-6357
- 北海道支店 ☎011-863-6711 四国支社 ☎089-925-9516
- 東北支社 ☎022-237-0471 九州支社 ☎092-591-1840
- 中部支社 ☎052-793-8321

- テクニカルサポートセンター ☎029-851-6564 ☎029-851-7290
  - お客様相談室 ☎029-851-6574 ☎029-851-7290
- ※月~金:受付時間 9:00~18:00、土日祝日及び年末年始はお休みさせていただきます。