

## i-SENSOR2 Tilt



親機（マスター）MODEL-4781



子機（ノード）MODEL-4782



## &lt;概要&gt;

- ・i-SENSOR2(intelligent-SENSOR2)Tilt は、子機（ノード）からのデータを無線リンクにて親機（マスター）に収集し、NTT ドコモのポケット通信サービス FOMA を用いて、現場観測データを送信する、傾斜センサ、データ収録装置、データ通信機能が一体となったユニットです。
- ・現場データを E-mail として指定した携帯端末へ配信することができます。また、警報設定機能、自己判断機能を持っています。
- ・防滴構造の筐体を用いていますので、保護箱が不要で設置作業が簡単です。
- ・電源として専用リチウム電池、または単2型乾電池が使用可能です。（リチウム電池は筐体内に収納可能です。）

## &lt;特長&gt;

- ・傾斜センサを2軸（X軸、Y軸）分、内蔵しています。
  - ・高分解能計測が可能です。（分解能 0.001°）
  - ・無線リンク機能として、親機（マスター）1台に対し子機（ノード）10台まで利用可能です。
  - ・無線リンクは正確な時間同期を行い、必要最小限の時間で送信、受信を行える低消費無線を用いています。
  - ・無線通信には、無線の到達確認が出来なければ、直ちに別ルートを探す冗長経路機能を有した「メッシュ型」を採用しています。
  - ・しきい値判定機能により、設定傾斜を超えた場合に測定・送信間隔を自動的に変更することができます。
- また、バッテリー切れ等をEメールにて通報可能です。

※ 測定データをメールにて送信するためには、別途、NTTドコモとのポケット通信サービス契約が必要です。

月額基本料金と、データ量に応じた通信料金および mopera Uスタンダードプラン使用料をNTTドコモに支払う必要があります。（初回のみ契約事務手数料）

NTTドコモのFOMA網サービスエリア内であることが必要です。

## <仕様>

### ○傾斜計測定部

測定範囲 : ±10°  
表示分解能 : 0.001°  
測定精度 : ±0.5%FS(±0.05°)(25°C時)

### ○通信部(携帯通信)【親機マスターのみ】

通信方式 : 3G(FOMA)、GSM/GPRS

### ○通信部(時刻、位置)

測位 : GPS モジュール内蔵

### ○通信部(無線リンク)

通信方式 : 2.4GHz 帯 SmartMesh IP  
子機接続数 : 10 台  
通信距離 : 最大 150m(アンテナ設置高さ 2m にした場合の見通し距離)

### ○I/F部

USB : USB2.0×1ポート  
(USB-RS232C 変換ポートとして)  
SDカード : SD、SDHC対応  
SIMカード : USIM(FOMAカード)

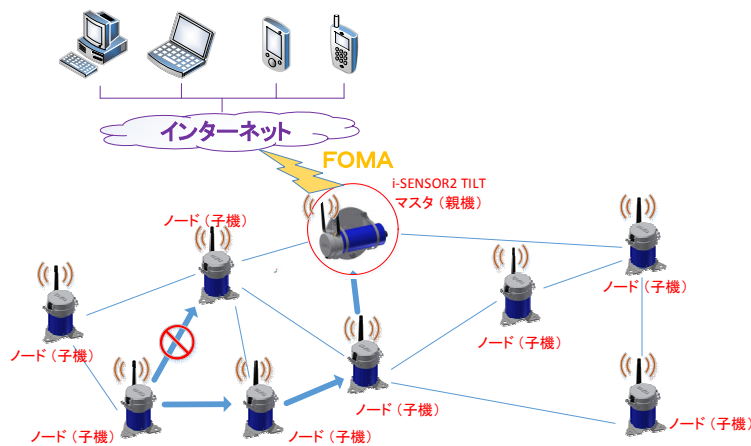
### ○データ収録部

収録データメモリ : 約 28,000 データ分

### ○筐体部

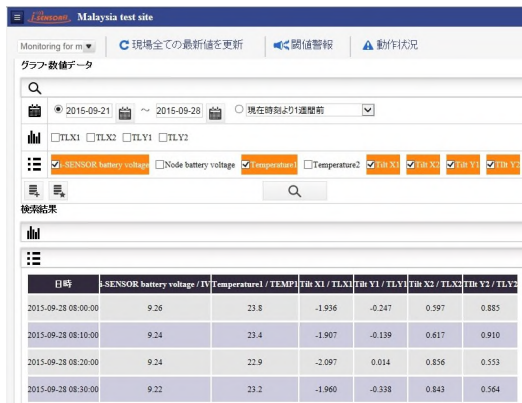
保護等級 : 野外での風雨に耐える防滴構造  
外形寸法 : 約φ85×220(突起部除く)  
重量 : 2kg 以下(バッテリー除く)

## ○設置イメージ図

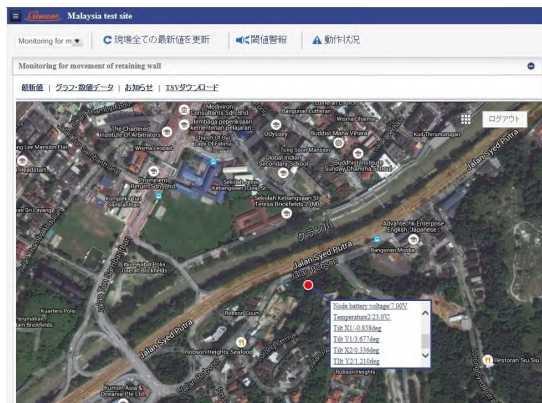


## i-SENSORクラウドを用いたデータ管理サービスもご利用いただけます

### i-SENSORクラウド 画面基本画面(例)



### 地図データを読み込んだ場合の表示例



専用のi-SENSORクラウドサービス(有料)をご契約いただく、センサーデータがインターネットで閲覧(デジタル値表示、グラフ表示)が可能です。また複数センサーにまたがったしきい値設定や、アラートメール送信先設定、センサーデータの電子化ファイル出力(TSV)が可能です。

# 応用地質株式会社 ● 製品に関するお問い合わせは、計測システム事業部・サービス開発部にて承ります ● 仕様は製品改良のため、予告なしに変更することがありますのでご了承ください。



JQA-2772

- 計測システム事業部 サービス開発部  
: 茨城県つくば市御幸が丘43番地 ☎029-851-5026  
: http://www.oyo.co.jp/ E-mail : seihin@oyo.jp
- ホームページ
- 本社 : 東京都千代田区神田美土代町7番地 ☎03-5577-4501  
東京支社 ☎048-652-4933 関西支社 ☎06-6885-6357  
北海道支店 ☎011-863-6711 四国支社 ☎089-925-9516  
東北支社 ☎022-237-0471 九州支社 ☎092-591-1840  
中部支社 ☎052-793-8321

- テクニカルサポートセンター ☎029-851-6564 ☎029-851-7290 ■ お客様相談室 ☎029-851-6574 ☎029-851-7290  
※月～金: 受付時間 9:00～18:00、土日祝日及び年末年始はお休みさせていただきます。

- 本製品を輸出される場合には、外国為替及び外国貿易法の規定並びに米国輸出管理規則など外国の輸出関連法規をご確認の上、必要な手続きをお取りください。なお、不明な場合は、弊社担当営業にお問い合わせください。