

高精度ポジショニング地中レーダ QZSS 版

**CLAS により高精度な測位情報を取得！
地中対象物を正確にイメージング！**

ランニングコスト不要！



<概要>

本製品は、従来の地中レーダ探査装置 (GSSI 社製ユーティリティスキャンスマート) に準天頂衛星みちびきによる CLAS を利用した QZSS レシーバを搭載しております。これにより、地中レーダ探査の測定データに、センチメートル級の位置情報を関連付けることが可能です。

CLAS は、センチメートル級測位補強サービス (Centimeter Level Augmentation Service) であり、現在位置を正確に求めるための情報 (センチメートル級測位補強情報) が準天頂衛星みちびきから送信され、専用のレシーバ (QZSS) で受信することで、ランニングコスト不要のまま高精度な位置情報を所得できます。

<特長>

- ・高い測定作業効率を実現 (最大 10km/日)
従来に比べて、より稠密な探査が可能
- ・高低差のある地形の投影や、探査した際の対象物を正確に位置出しすることが可能。
- ・地下浅部を3次元的に可視化し、解析結果をより容易に解釈可能
- ・QZSS レシーバとユーティリティスキャンスマートは Bluetooth 通信によりケーブルレスのため、取り回しが容易
- ・ロガー部には測位データを表示するディスプレイを搭載しているため、リアルタイムで数値の確認が可能

<仕様>

●地中レーダ探査装置

GSSI 社ユーティリティスキャンスマート

●QZSS レシーバ

PPP-RTK 測位精度 : 水平: 公称 6cm(DRMS95%)、垂直: 公称 12cm(DRMS95%)

スタート時間 : ホットスタート 120 秒 typ (CLAS 公称目標)

LCD 表示器 : JST 時間、緯度経度、インターフェース、LED

出力 I/F : RS232C、USB、BlueTooth (SPP)

出力コード : NMEA-GGA

電源 : 単三型ニッケル水素電池 × 8本 (アルカリ乾電池使用可)

稼働時間 : 約8時間 (付属電池新品かつ満充電かつLCD オフ)

使用地域 : CLAS = 日本全土 (島嶼部を除く)、MADCOA = 島嶼部、オセアニア

GNSS アンテナ : マルチ周波数アンテナ (MJ-3009-GM4-ANT)

使用温度範囲 : 0°C ~ 50°C (エネループ)、5°C ~ 45°C (アルカリ乾電池使用時)

●専用架台

材質 : 塩化ビニル樹脂

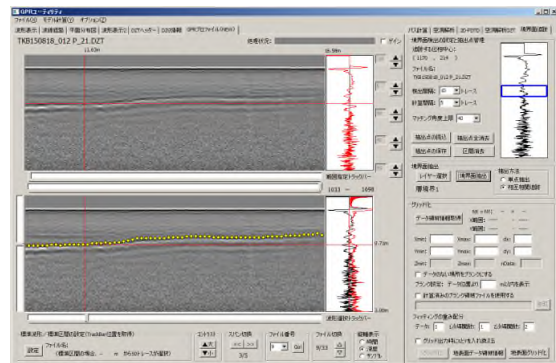
●解析ソフトウェア

RADAN7 (GSSI 社)

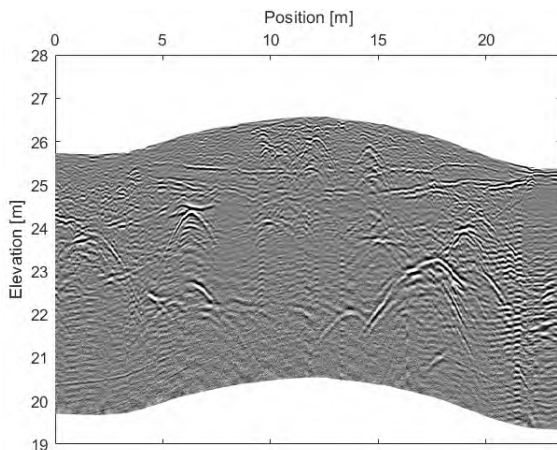
対応 OS : Windows10

●専用ソフトウェア

対応 OS : Windows10

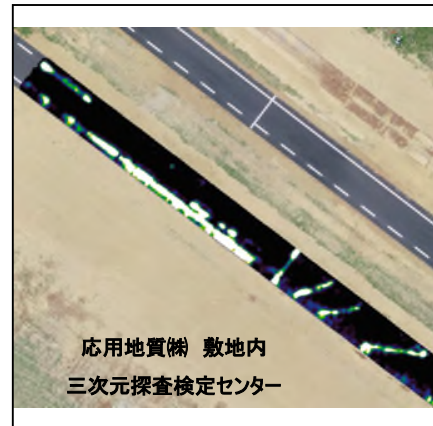


専用ソフトウェア



測定データの地形投影

深度約 2m のヒューム管の分布



応用地質(株) 敷地内
三次元探査検定センター

稠密探査時のスライス表示

応用地質株式会社 ● 製品に関するお問い合わせは、計測システム事業部・サービス開発部にて承ります
● 仕様は製品改良のため、予告なしに変更することがありますのでご了承ください。



JQA-2772

- 計測システム事業部 サービス開発部
: 茨城県つくば市御幸が丘43番地 ☎029-851-5026
- ホームページ
: <https://www.oyo.co.jp> E-mail: seihin@oyo.jp
- 本社 : 東京都千代田区神田美土代町7番地 ☎03-5577-4501
- 東京事務所 ☎048-652-4933 関西事務所 ☎06-6885-6357
- 北海道事務所 ☎011-863-6711 四国事務所 ☎089-925-9516
- 東北事務所 ☎022-237-0471 九州事務所 ☎092-591-1840
- 中部事務所 ☎052-793-8321

- テクニカルサポートセンター ☎029-851-6564 ☎029-851-7290
- お客様相談室 ☎029-851-6574 ☎029-851-7290

※月~金: 受付時間 9:00~18:00、土日祝日及び年末年始はお休みさせていただきます。
■ 本製品を輸出される場合には、外国為替及び外国貿易法の規定並びに米国輸出管理規則など外国の輸出関連法規をご確認の上、必要な手続きをお取りください。
なお、不明な場合は、弊社担当営業にお問い合わせください。