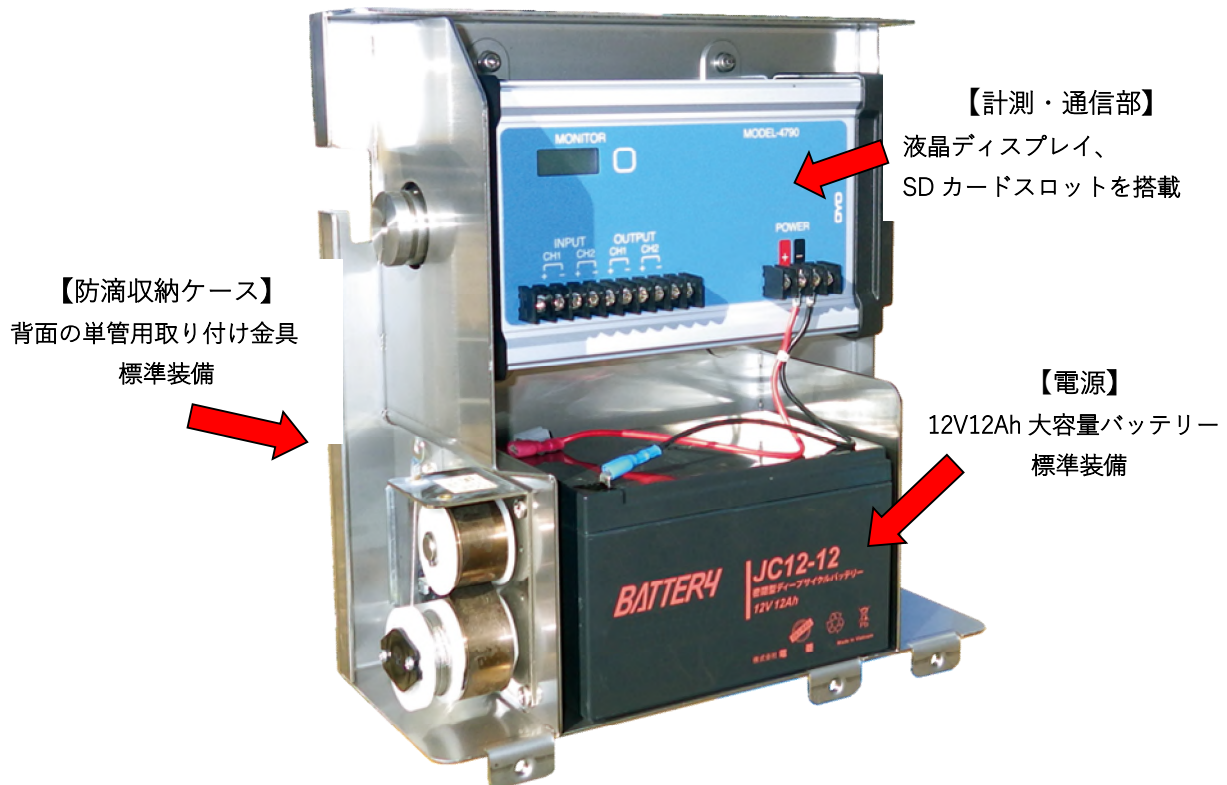


i-SENSOR2 伸縮計

【防滴収納ケース】
背面の単管用取り付け金具
標準装備

【計測・通信部】
液晶ディスプレイ、
SD カードスロットを搭載

【電源】
12V12Ah 大容量バッテリー
標準装備

高精度**高分解能****<概要>**

i-SENSOR2 伸縮計は従来の伸縮計では不十分な微小な変位計測を求められる地滑り現場や施工管理のシーンを対象に開発された高精度、高分解能な遠隔通信装置付きの自記式伸縮計です。

これまでリリースしてきた当社 i-SENSOR シリーズ同様に計測・通信・電源部をオールインワンとして一つの筐体にまとめる事で設置手間の軽減を実現すると共に、装置本体には小型液晶ディスプレイを搭載し、現場でのデータ確認も行えます。

また、SD カードスロットを搭載する事で、内部に記録された過去データを容易に回収する事が可能です。

<特長>

- ・高精度 ($\pm 0.2\%FS$)、高分解能 (0.01mm) です。
- ・制御部と通信部が一体となったコンパクト設計により設置箇所の制限を最小限に抑えることができます。
- ・通信部は LTE Cat.1 (4G) に対応しています。
- ・格安 SIM を利用する事によって通信費を抑える事ができます。また、当社で SIM 組み込みが可能ですので、面倒な携帯回線契約を行う必要はありません。
(通信料金を当社から請求及び、当社クラウドサービスを利用の場合)
- ・電源についてはバッテリーを内蔵し、太陽光パネルと併用することで商用電源を必要とせず、長期の測定が可能です。

※ 測定データをメールにて送信するためには、別途、携帯電話会社とのパケット通信サービス契約が必要です。

<仕様>

○測定部

【変位】

測定範囲 : 0~400mm

表示分解能 : 0.01mm

測定精度 : ±0.2%FS

【温度】

測定範囲 : -20℃~50℃

表示分解能 : 0.1℃

測定精度 : ±1℃(25℃時)

○測定間隔 : 最小1分(デフォルトは1時間)

○接点

入力 : 2ch

出力 : 2ch(無電圧出力)

○設定用I/F

USB-シリアル変換

○通信部

パケット通信 : LTE Cat.1

時刻、位置 : GPS(モジュール内蔵)

○表示形式

表示部 : LED(ステータス表示)

: 液晶ディスプレイ

○メモ리카ード

記録媒体 : SDカード

○電源

入力電圧 : DC+9V ~ DC+15V

○筐体

収納機器 : 制御装置(通信モジュール内蔵)・鉛蓄電池

外形寸法 : W 295 × D 120 × H 290mm

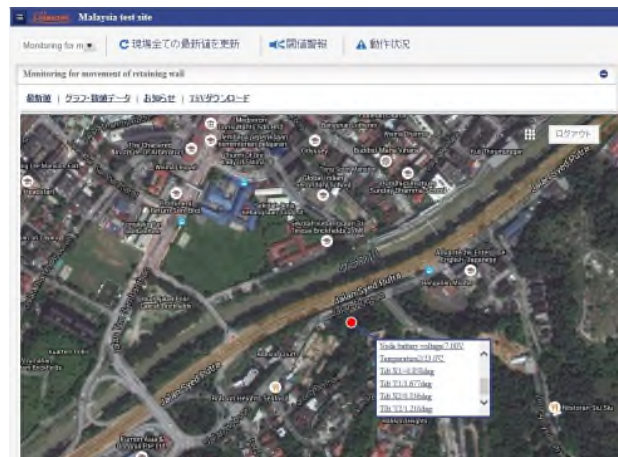
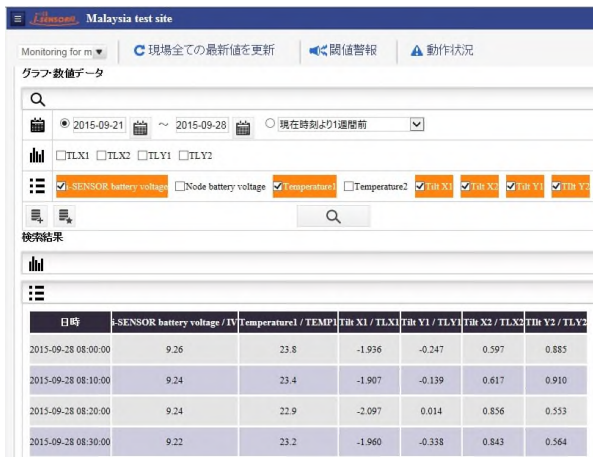
※オプション品 太陽光パネル



i-SENSORクラウドを用いたデータ管理サービスもご利用いただけます

i-SENSORクラウド 基本画面(例)

地図データを読み込んだ場合の表示例



専用のi-SENSORクラウドサービス(有料)をご契約いただくと、センサーデータがインターネットで閲覧(デジタル値表示、グラフ表示)が可能です。

また複数センサーにまたがったしきい値設定や、アラートメール送信先設定、センサーデータの電子化ファイル出力(TSV)が可能です。



JQA-2772

- 計測システム事業部 サービス開発部
: 茨城県つくば市御幸が丘43番地 ☎029-851-5026
- ホームページ : <https://www.oyo.co.jp> E-mail : seihin@oyo.jp
- 本 社 : 東京都千代田区神田美土代町7番地 ☎03-5577-4501
- 東京事務所 ☎048-652-0651 関西事務所 ☎06-6885-6357
- 北海道事務所 ☎011-863-6711 四国事務所 ☎089-925-9516
- 東北事務所 ☎022-237-0471 九州事務所 ☎092-591-1840
- 中部事務所 ☎052-793-8321
- テクニカルサポートセンター ■ お客様相談室
☎029-851-6564 ☎029-851-7290 ☎029-851-6574 ☎029-851-7290
※月~金:受付時間 9:00~17:00、土日祝日及び年末年始はお休みさせていただきます。
- 本製品を輸出される場合には、外国為替及び外国貿易法の規定並びに米国輸出管理規則など外国の輸出関連法規をご確認の上、必要な手続きをお取りください。
なお、不明な場合は、弊社担当営業にお問い合わせください。