

平成 30 年 7 月豪雨・令和元年東日本台風による 住宅・民間企業の直接被害額の推計（参考編）

参考編 1

平成 30 年 7 月豪雨・令和元年東日本台風の 50m メッシュ別浸水深・土砂堆積厚データ

参考編 2

平成 30 年 7 月豪雨・令和元年東日本台風の 50m メッシュ別住宅・民間企業被害額データ

清水 智*

shimizu-satoshi@oyonet.oyo.co.jp

山崎雅人*

yamazaki-masato@oyonet.oyo.co.jp

井出 修*

ide-osamu@oyonet.oyo.co.jp

応用地質株式会社 共創 Lab

〒101-8486 東京都千代田区神田美土代町 7 番地

*応用地質株式会社 共創 Lab

共創 Lab ワーキングペーパーは、応用地質株式会社 共創 Lab の職員および外部研究者の研究結果をとりまとめたものです。研究成果については、内外の研究機関や研究者・実務者等から幅広くコメントを頂戴することを意図しています。ただし、本論文に記載された内容や意見は、応用地質株式会社の公式見解を示すものではありません。本ワーキングペーパーに対するご意見・ご質問やお問い合わせは、執筆者までお願いします。商用目的を含めて転載・複製を行う場合は、予め応用地質株式会社の共創 Lab までご相談下さい。転載・複製を行う場合は、出所を明記して下さい。

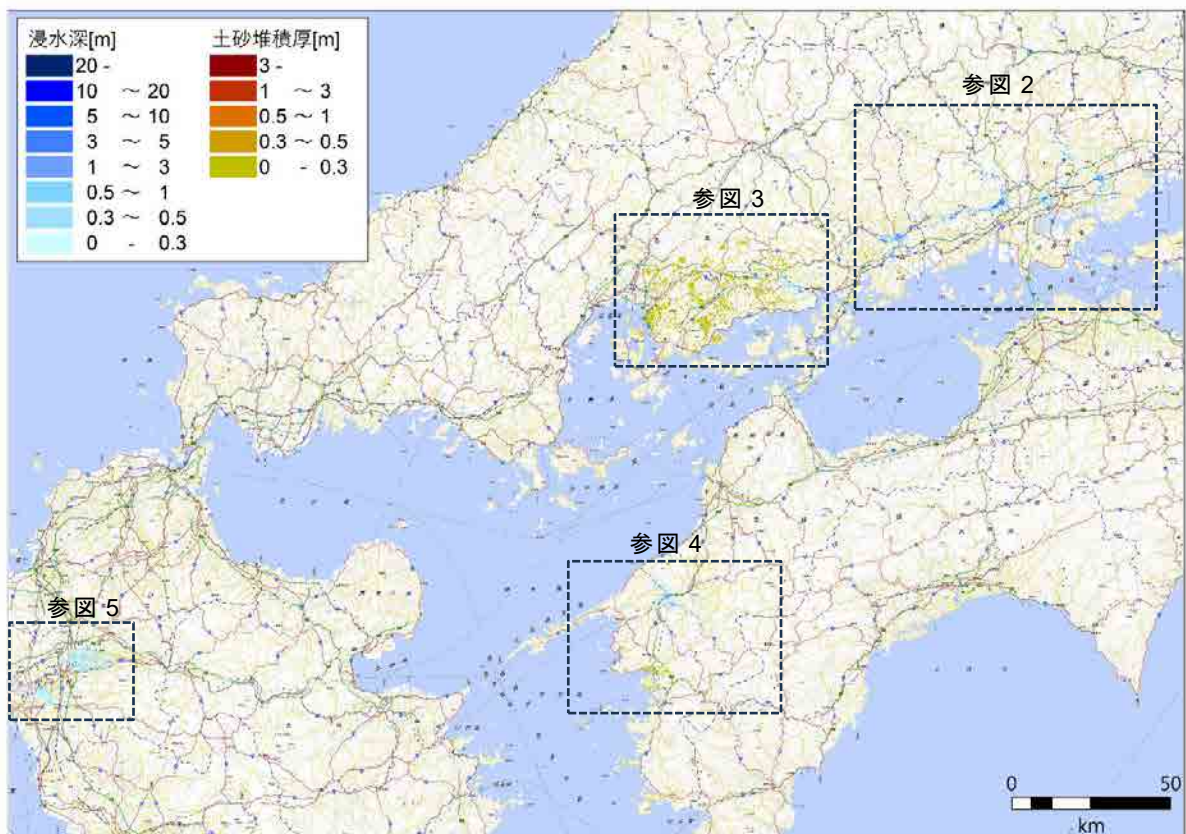
参考編 1 平成 30 年 7 月豪雨・令和元年東日本台風の 50m メッシュ別浸水深・土砂堆積厚データ

(1) 概要

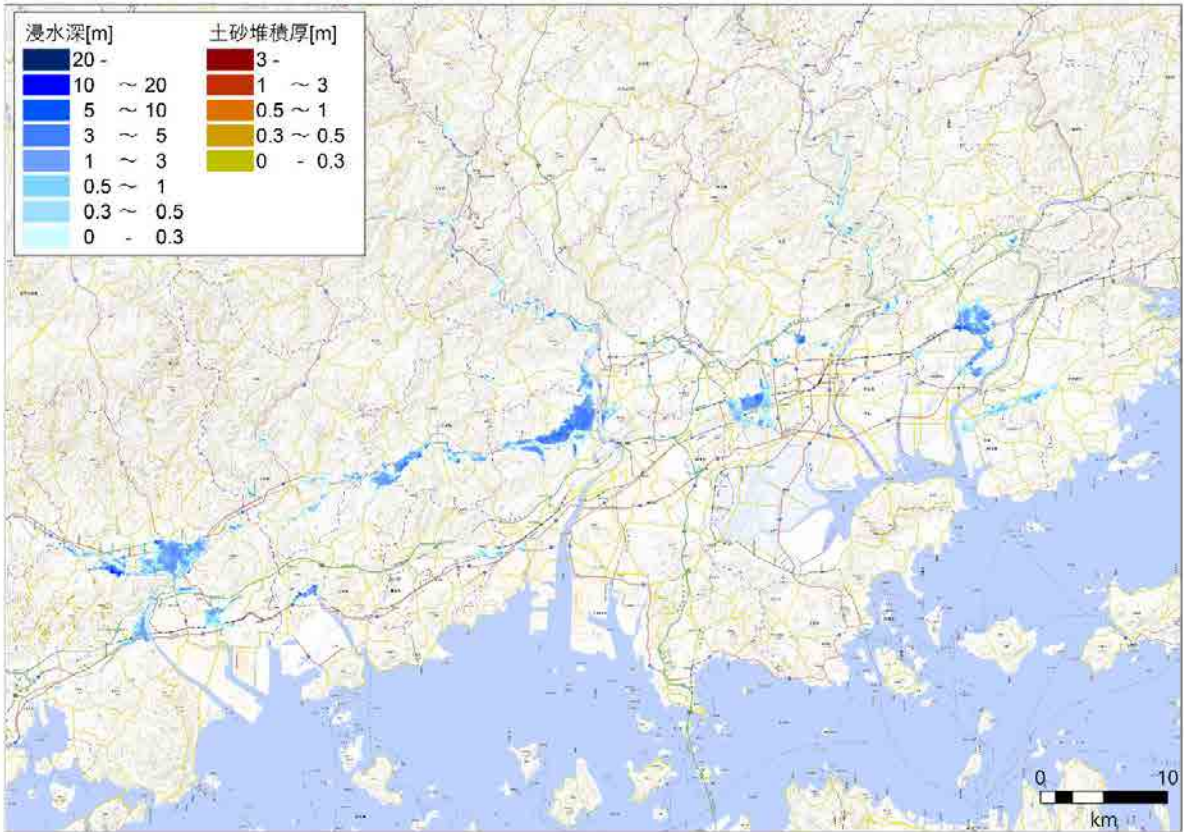
本編 3 章で作成した平成 30 年 7 月豪雨・令和元年東日本台風の 50m メッシュ別浸水深・土砂堆積厚データを示す。

(2) 平成 30 年 7 月豪雨

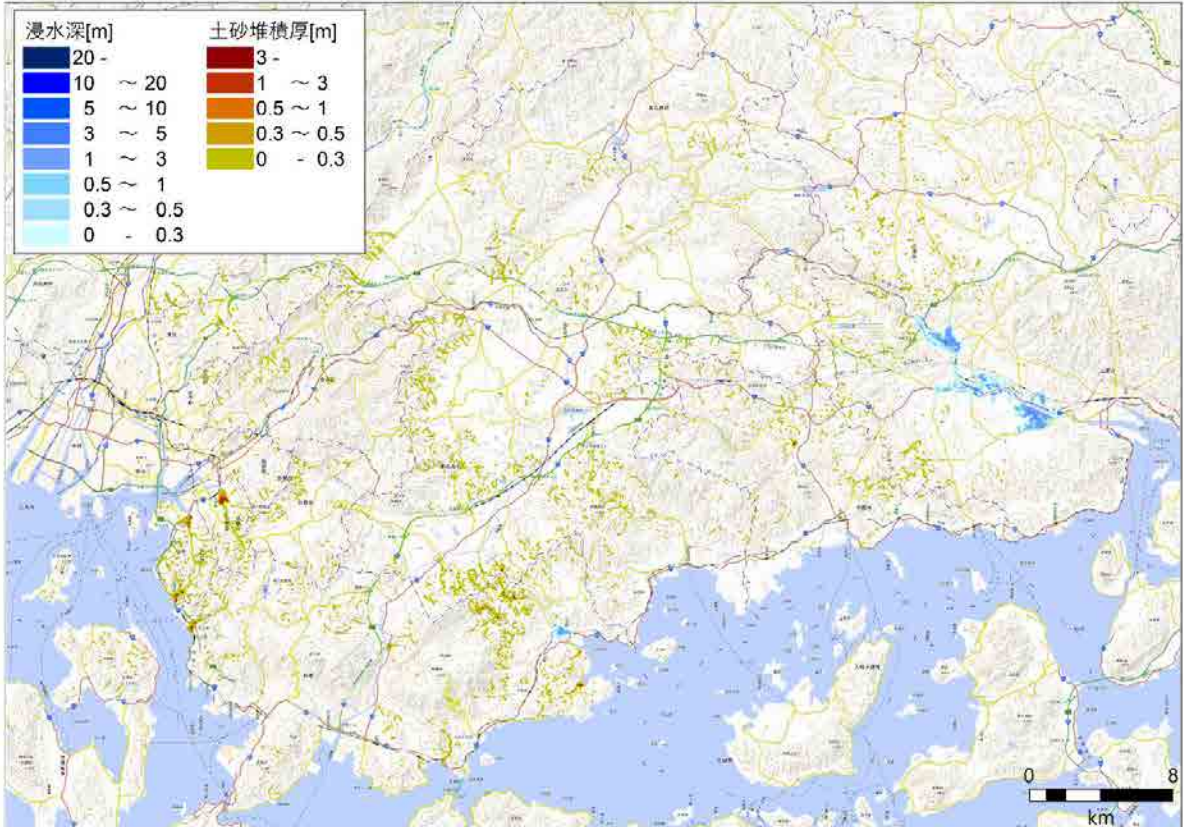
参図 1 に対象地域全体図の 50m メッシュ別浸水深・土砂堆積厚データを、参図 2～参図 5 には各地域の 50m メッシュ別浸水深・土砂堆積厚データを示した。



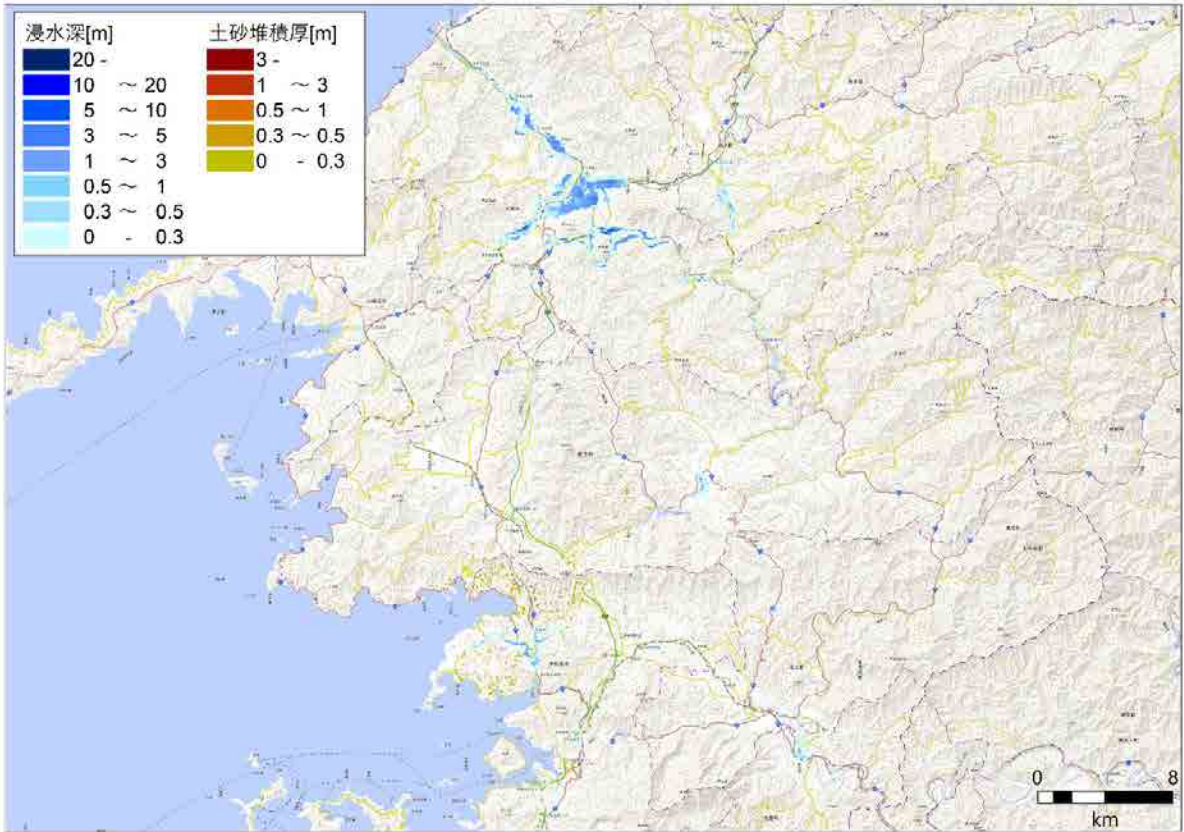
参図 1 作成した 50m メッシュ別浸水深・土砂堆積厚データ（全体図）
※背景に地理院タイル（<https://maps.gsi.go.jp/development/ichiran.html>）を使用



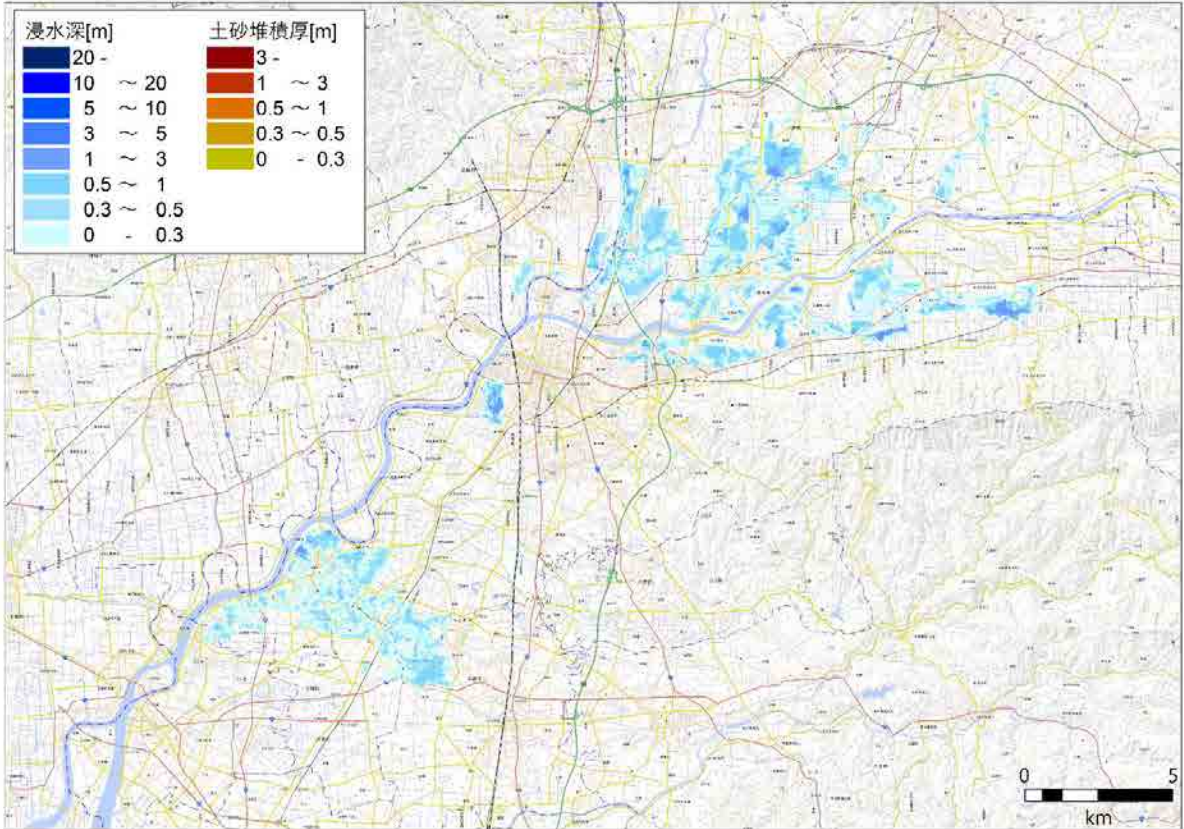
参図 2 作成した 50m メッシュ別浸水深・土砂堆積厚データ（広島県東部～岡山県）
 ※背景に地理院タイル（<https://maps.gsi.go.jp/development/ichiran.html>）を使用



参図 3 作成した 50m メッシュ別浸水深・土砂堆積厚データ（広島県）
 ※背景に地理院タイル（<https://maps.gsi.go.jp/development/ichiran.html>）を使用



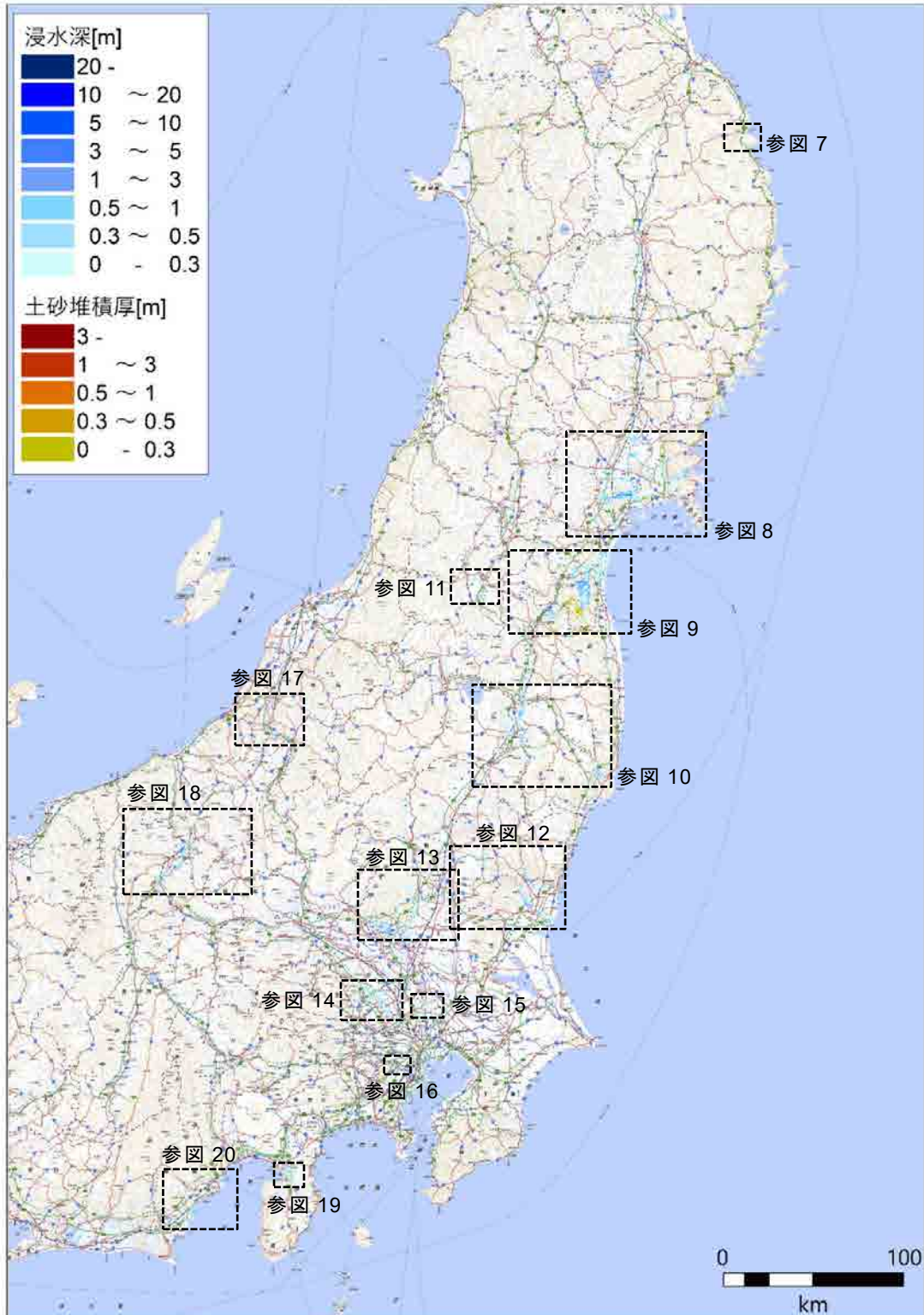
参図4 作成した50mメッシュ別浸水深・土砂堆積厚データ（愛媛県）
 ※背景に地理院タイル（<https://maps.gsi.go.jp/development/ichiran.html>）を使用



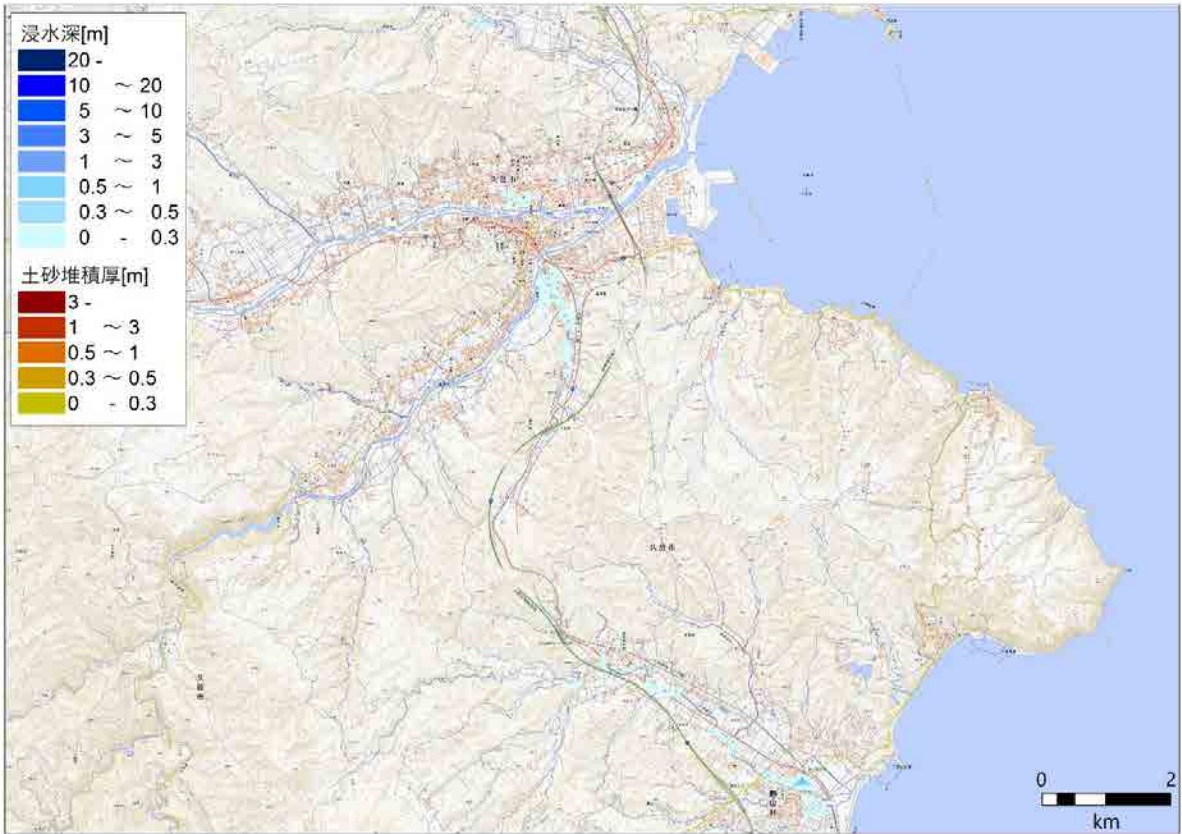
参図5 作成した50mメッシュ別浸水深・土砂堆積厚データ（福岡県）
 ※背景に地理院タイル（<https://maps.gsi.go.jp/development/ichiran.html>）を使用

(3) 令和元年東日本台風

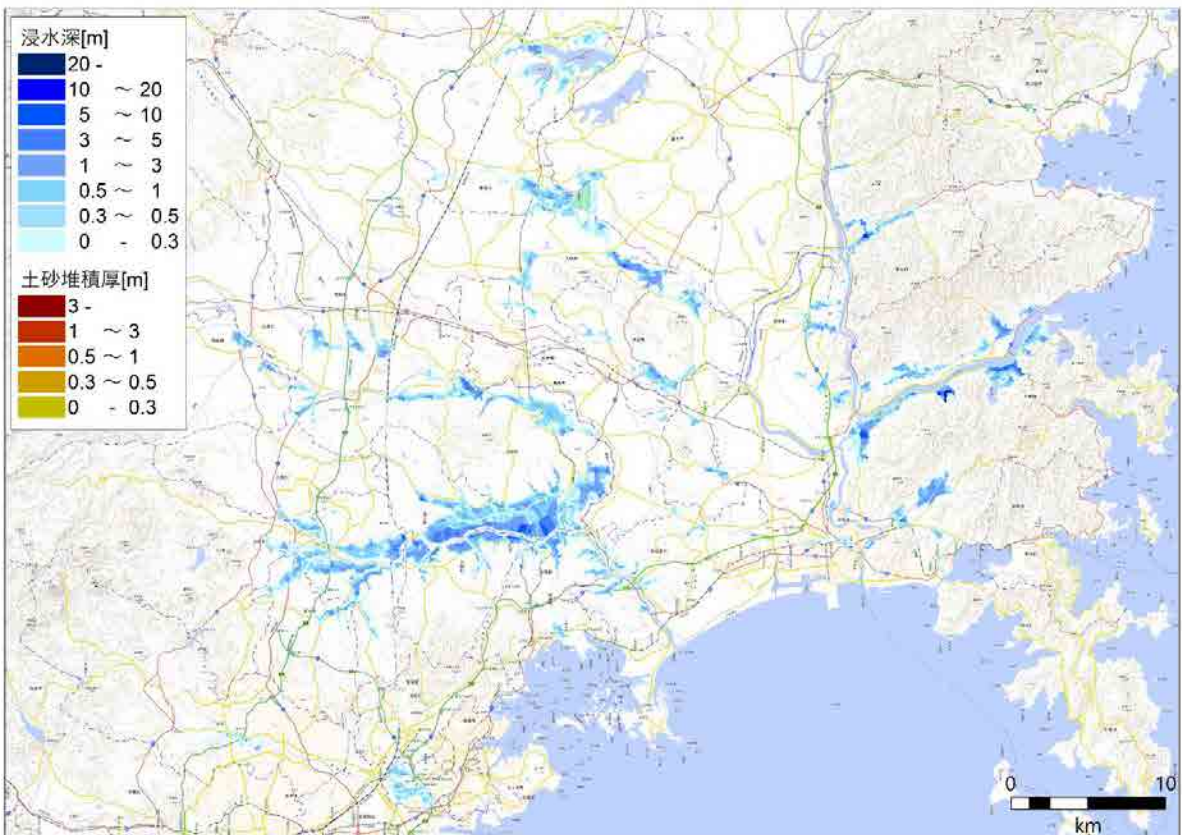
参図 6 に対象地域全体図の 50m メッシュ別浸水深・土砂堆積厚データを、参図 7 ~参図 20 には各地域の 50m メッシュ別浸水深・土砂堆積厚データを示した。



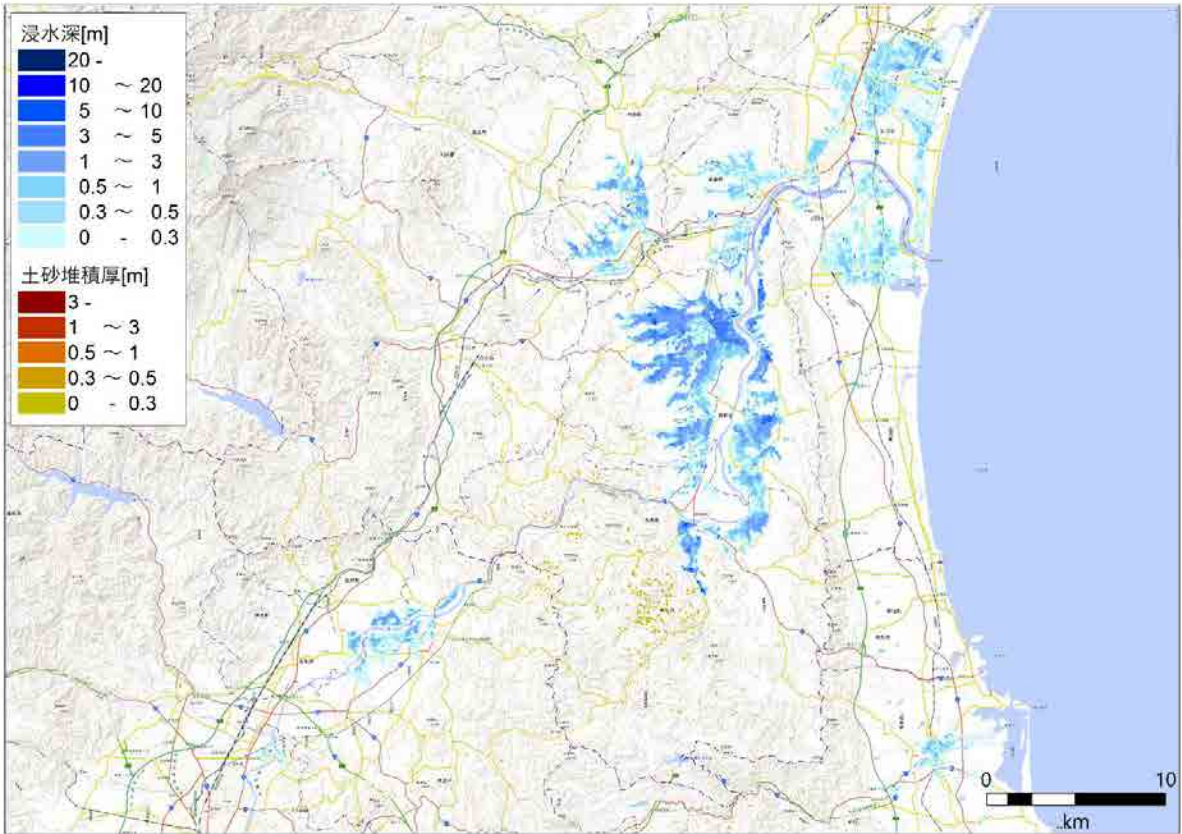
参図 6 作成した 50m メッシュ別浸水深・土砂堆積厚データ（全体図）
※背景に地理院タイル（<https://maps.gsi.go.jp/development/ichiran.html>）を使用



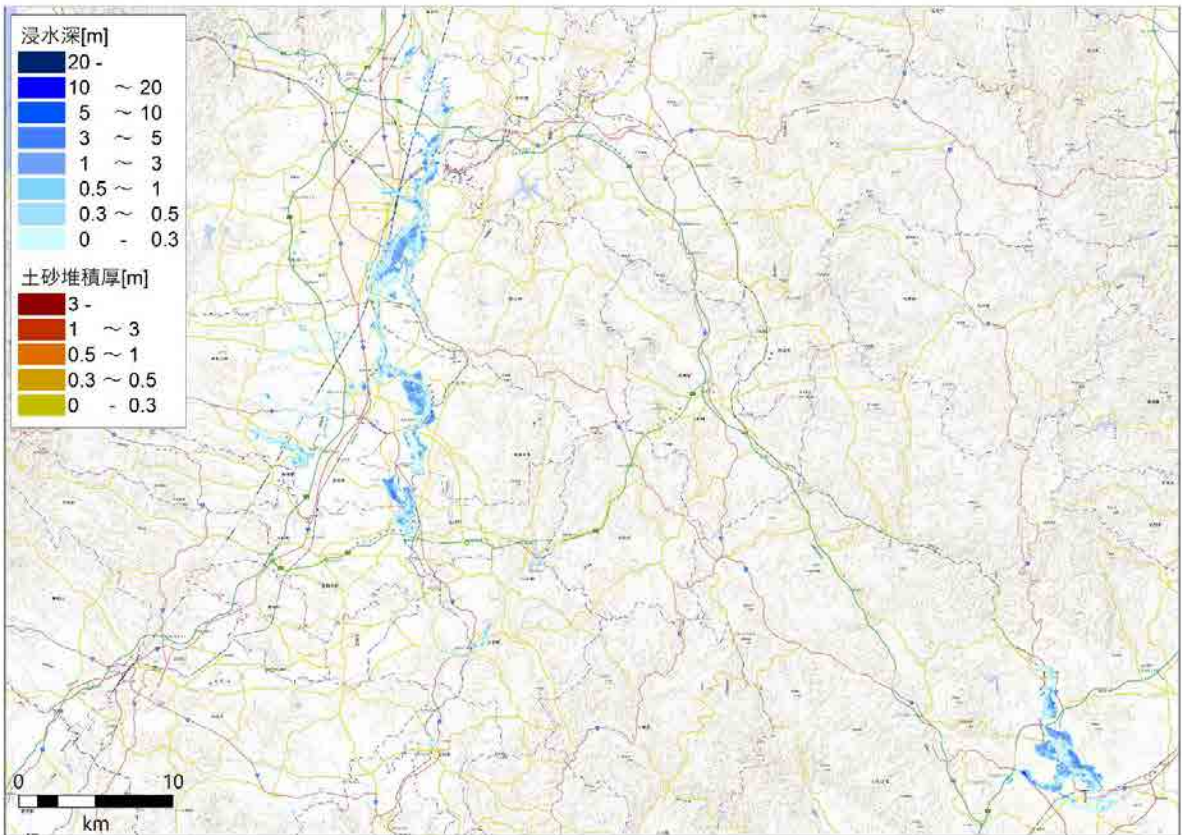
参図 7 作成した 50m メッシュ別浸水深・土砂堆積厚データ（岩手県久慈市）
 ※背景に地理院タイル (<https://maps.gsi.go.jp/development/ichiran.html>) を使用



参図 8 作成した 50m メッシュ別浸水深・土砂堆積厚データ（宮城県北部）
 ※背景に地理院タイル (<https://maps.gsi.go.jp/development/ichiran.html>) を使用



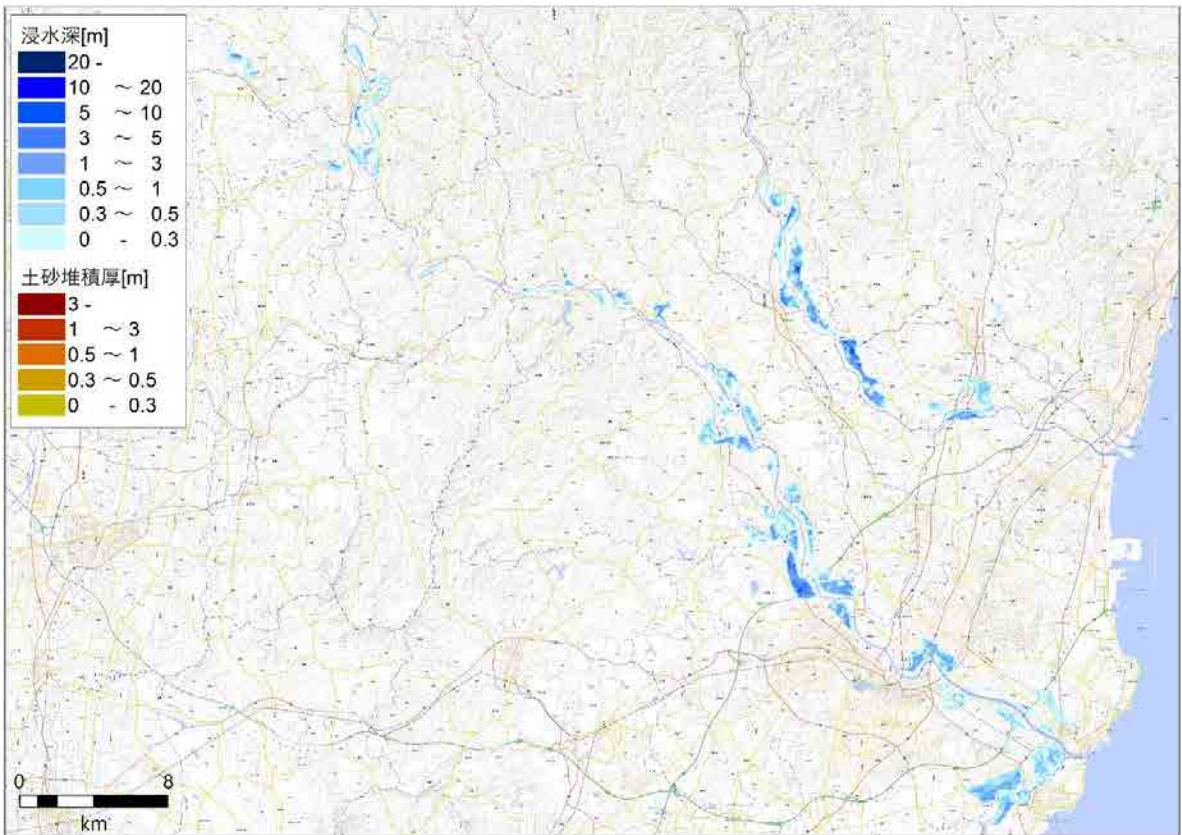
参図 9 作成した 50m メッシュ別浸水深・土砂堆積厚データ（宮城県南部・福島県北部）
 ※背景に地理院タイル (<https://maps.gsi.go.jp/development/ichiran.html>) を使用



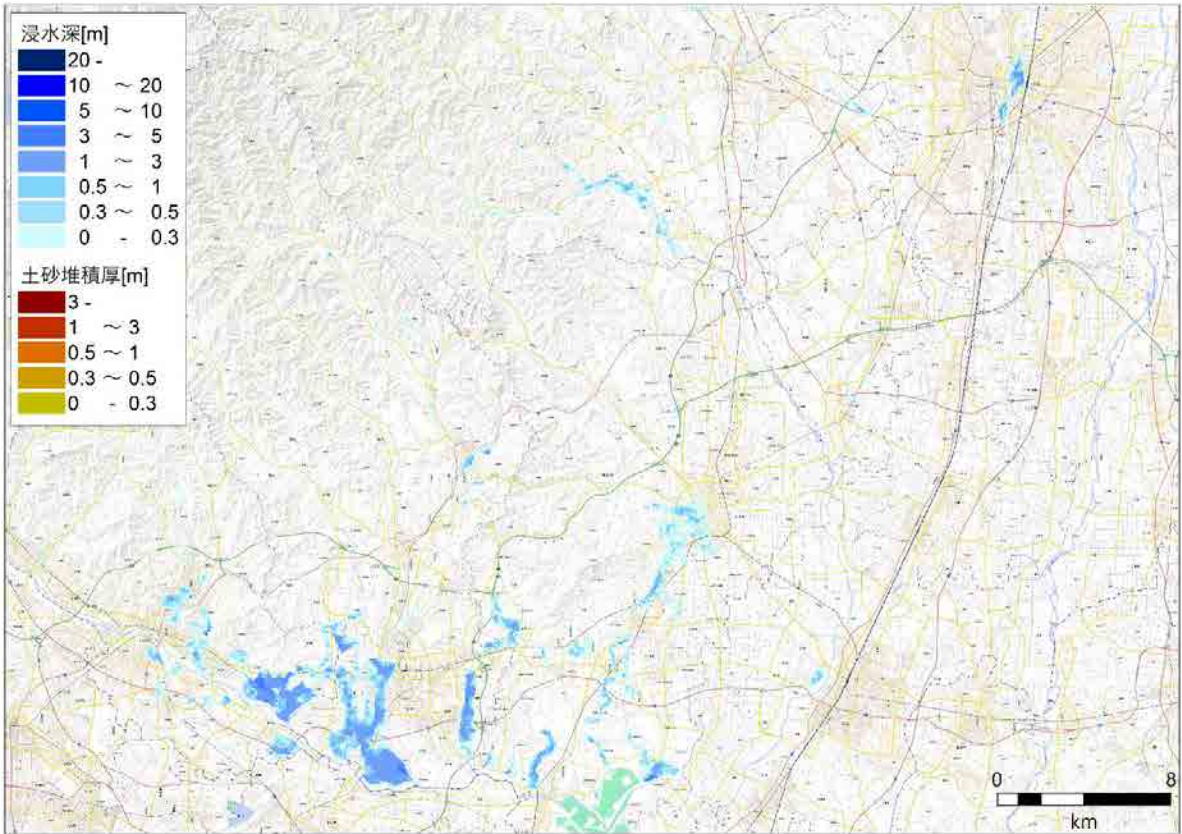
参図 10 作成した 50m メッシュ別浸水深・土砂堆積厚データ（福島県南部）
 ※背景に地理院タイル (<https://maps.gsi.go.jp/development/ichiran.html>) を使用



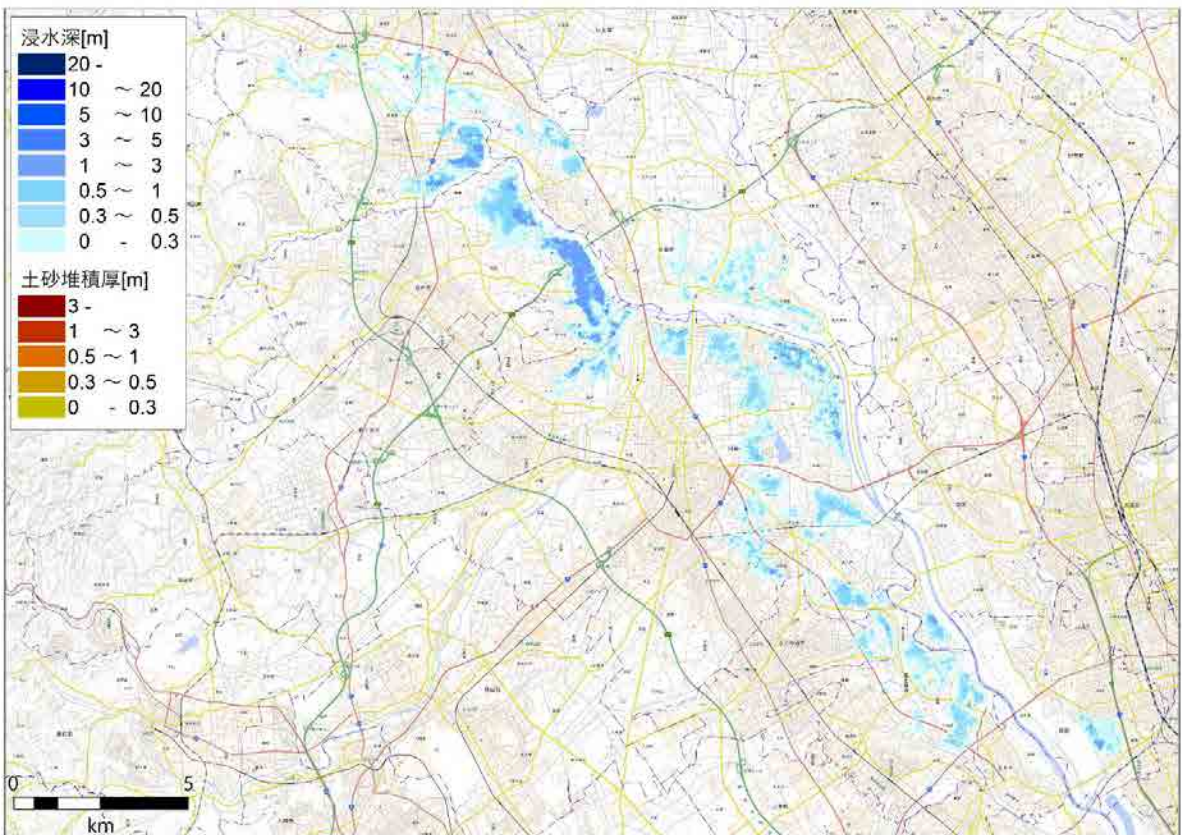
参図 11 作成した 50m メッシュ別浸水深・土砂堆積厚データ（山形県南部）
 ※背景に地理院タイル (<https://maps.gsi.go.jp/development/ichiran.html>) を使用



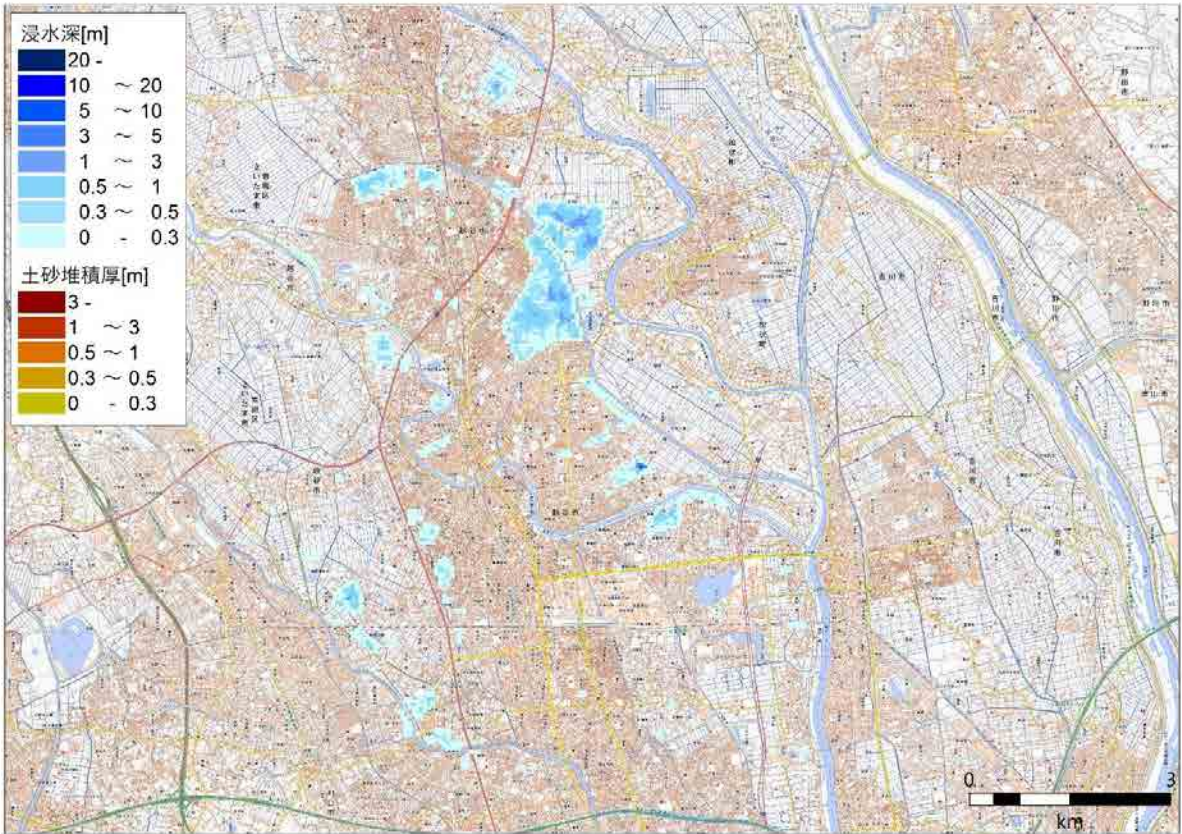
参図 12 作成した 50m メッシュ別浸水深・土砂堆積厚データ（茨城県北部）
 ※背景に地理院タイル (<https://maps.gsi.go.jp/development/ichiran.html>) を使用



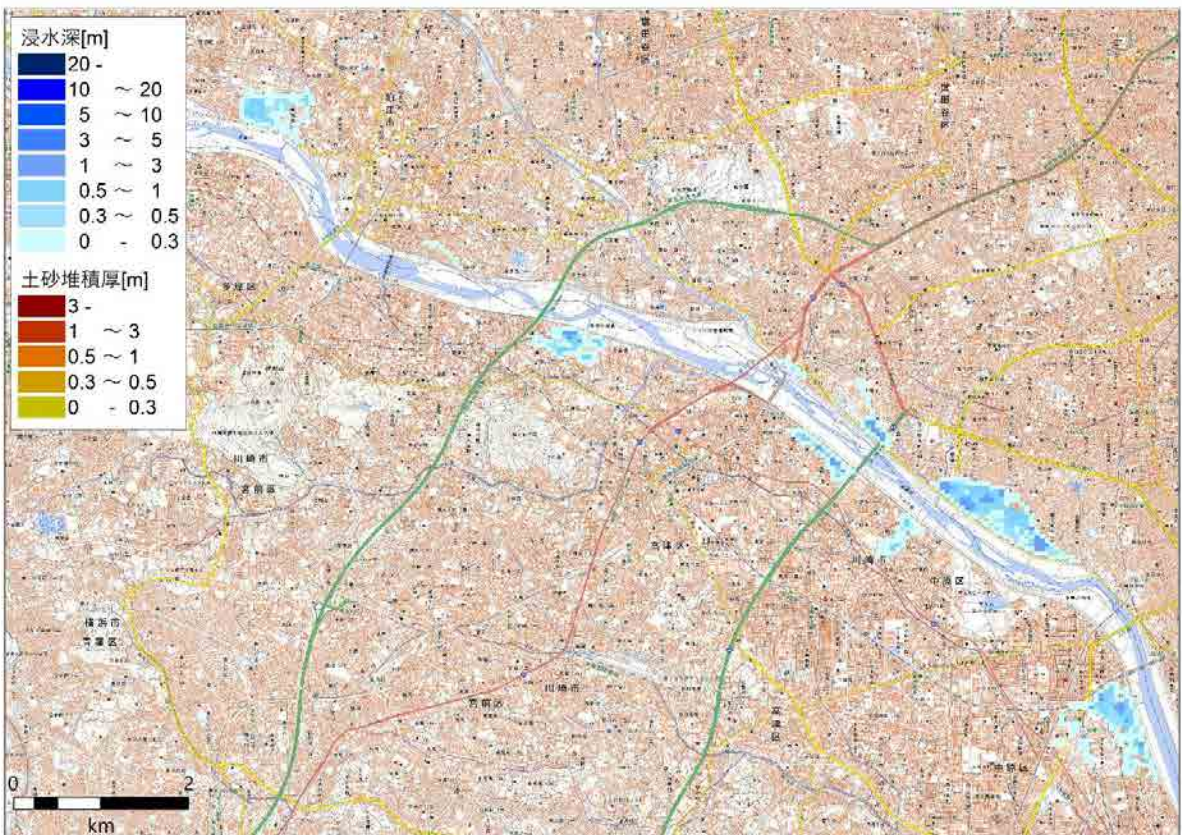
参図 13 作成した 50m メッシュ別浸水深・土砂堆積厚データ（栃木県南部）
 ※背景に地理院タイル (<https://maps.gsi.go.jp/development/ichiran.html>) を使用



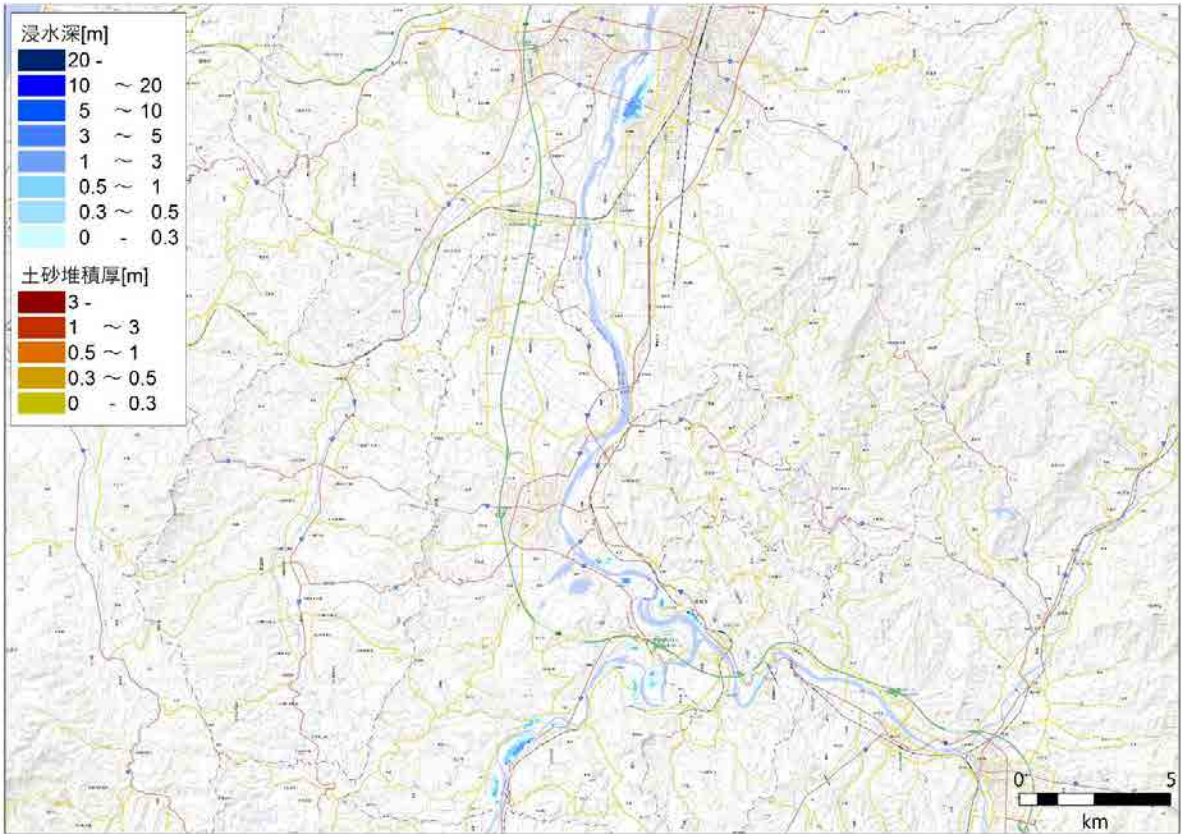
参図 14 作成した 50m メッシュ別浸水深・土砂堆積厚データ（埼玉県南部）
 ※背景に地理院タイル (<https://maps.gsi.go.jp/development/ichiran.html>) を使用



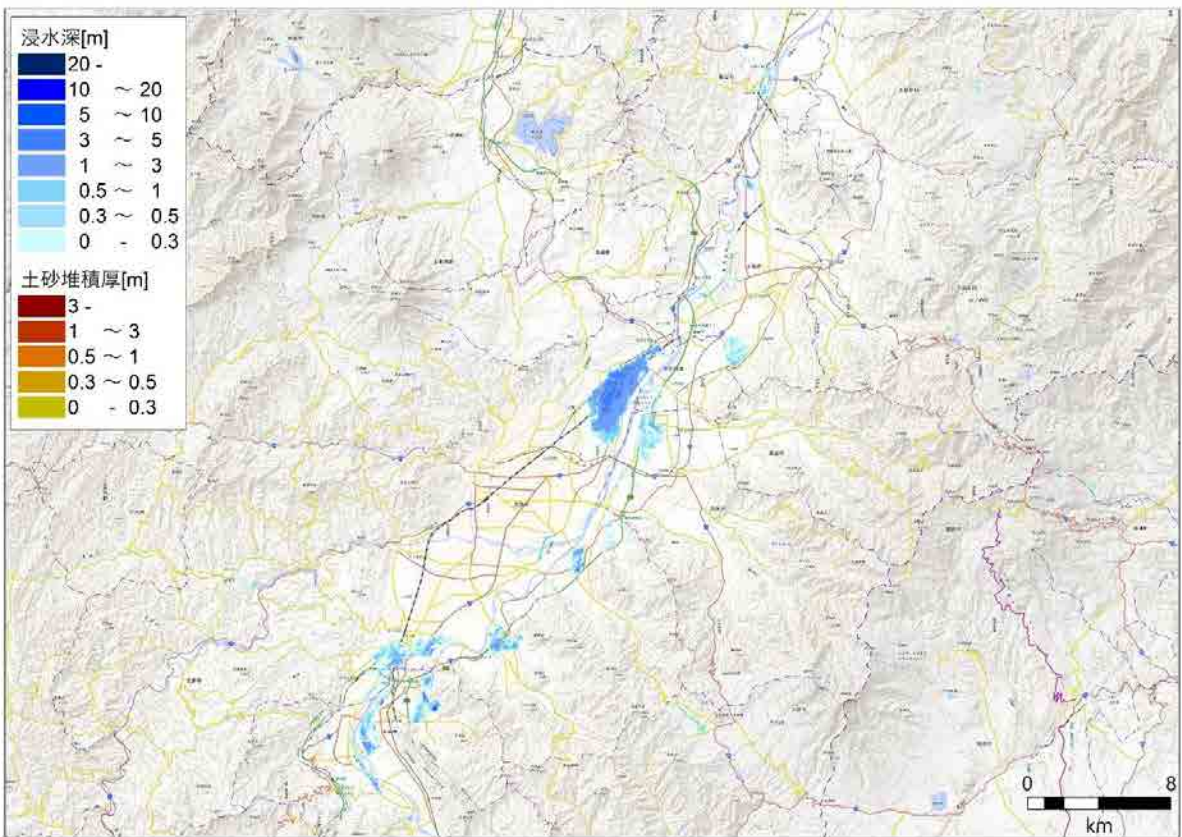
参図 15 作成した 50m メッシュ別浸水深・土砂堆積厚データ（埼玉県越谷市）
 ※背景に地理院タイル (<https://maps.gsi.go.jp/development/ichiran.html>) を使用



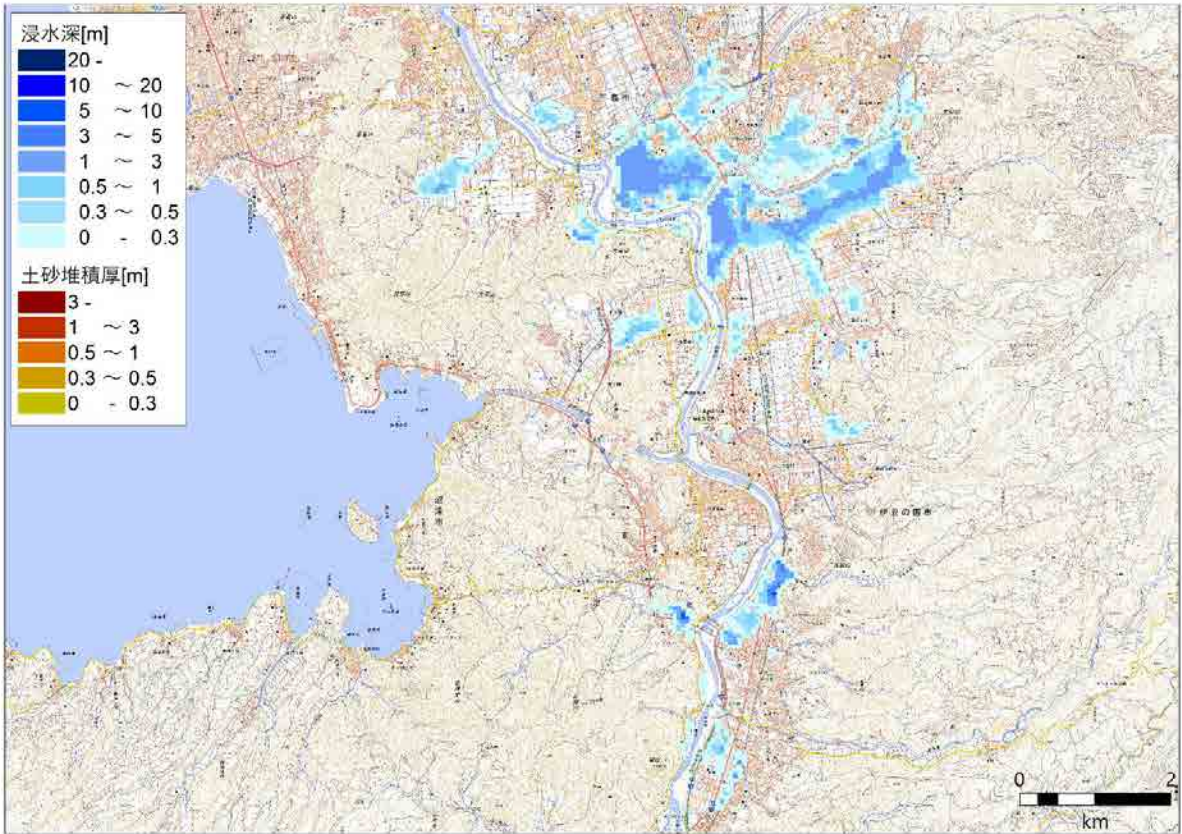
参図 16 作成した 50m メッシュ別浸水深・土砂堆積厚データ（多摩川周辺）
 ※背景に地理院タイル (<https://maps.gsi.go.jp/development/ichiran.html>) を使用



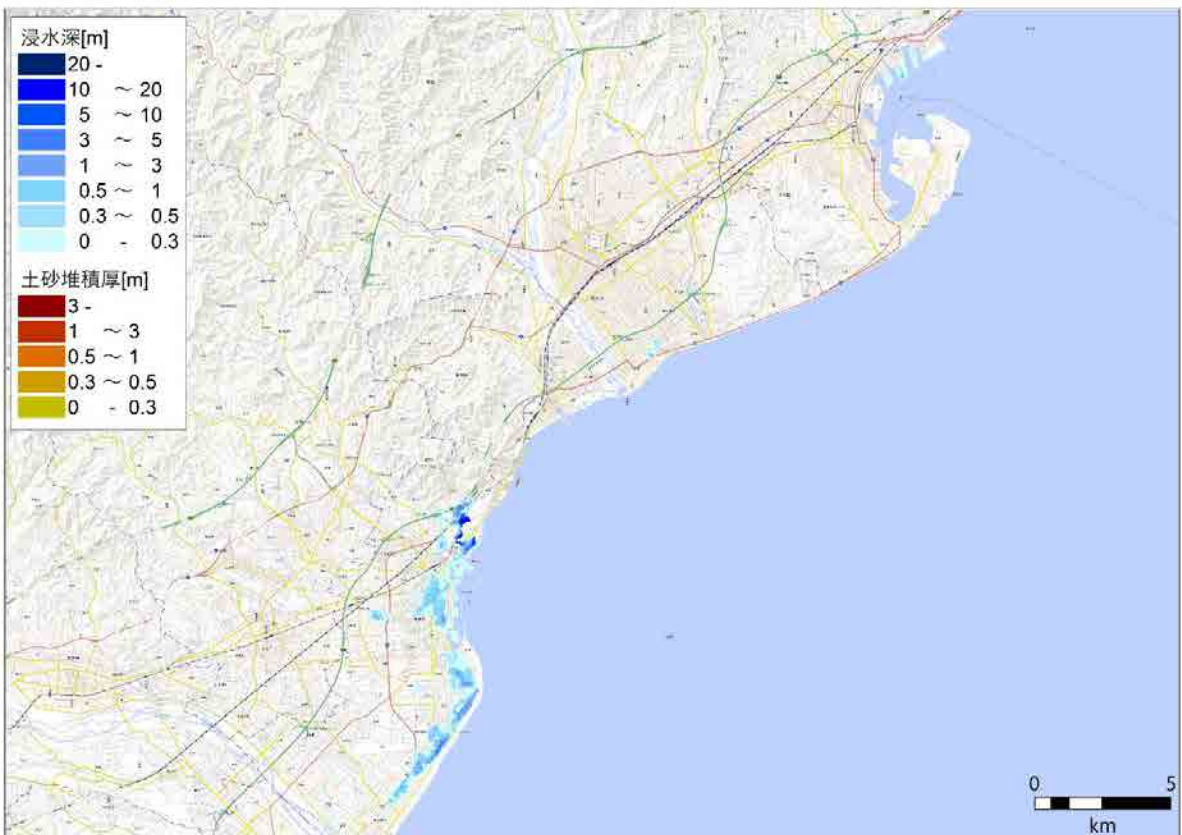
参図 17 作成した 50m メッシュ別浸水深・土砂堆積厚データ（新潟県中越地方）
 ※背景に地理院タイル (<https://maps.gsi.go.jp/development/ichiran.html>) を使用



参図 18 作成した 50m メッシュ別浸水深・土砂堆積厚データ（長野県北部）
 ※背景に地理院タイル (<https://maps.gsi.go.jp/development/ichiran.html>) を使用



参図 19 作成した 50m メッシュ別浸水深・土砂堆積厚データ（静岡県伊豆の国市）
 ※背景に地理院タイル (<https://maps.gsi.go.jp/development/ichiran.html>) を使用



参図 20 作成した 50m メッシュ別浸水深・土砂堆積厚データ（静岡県中部）
 ※背景に地理院タイル (<https://maps.gsi.go.jp/development/ichiran.html>) を使用

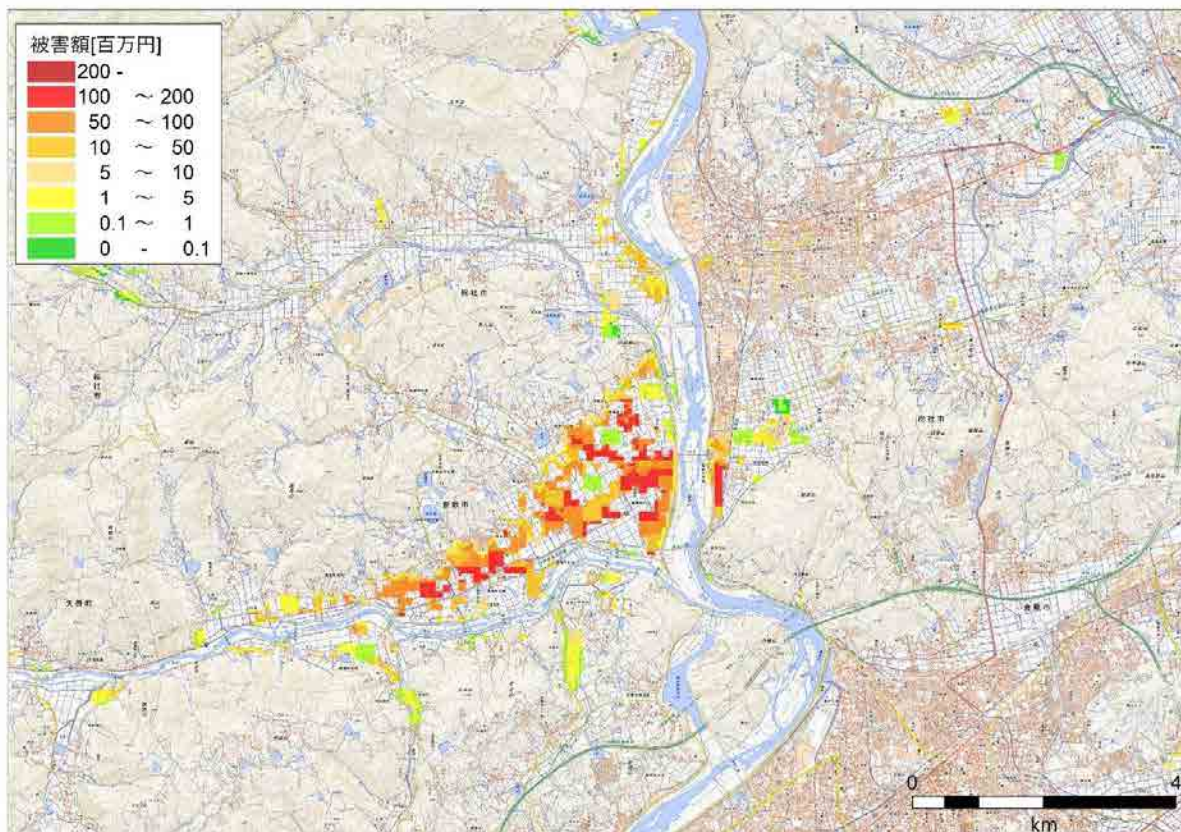
参考編 2 平成 30 年 7 月豪雨・令和元年東日本台風の 50m メッシュ別住宅・民間企業被害額データ

(1) 概要

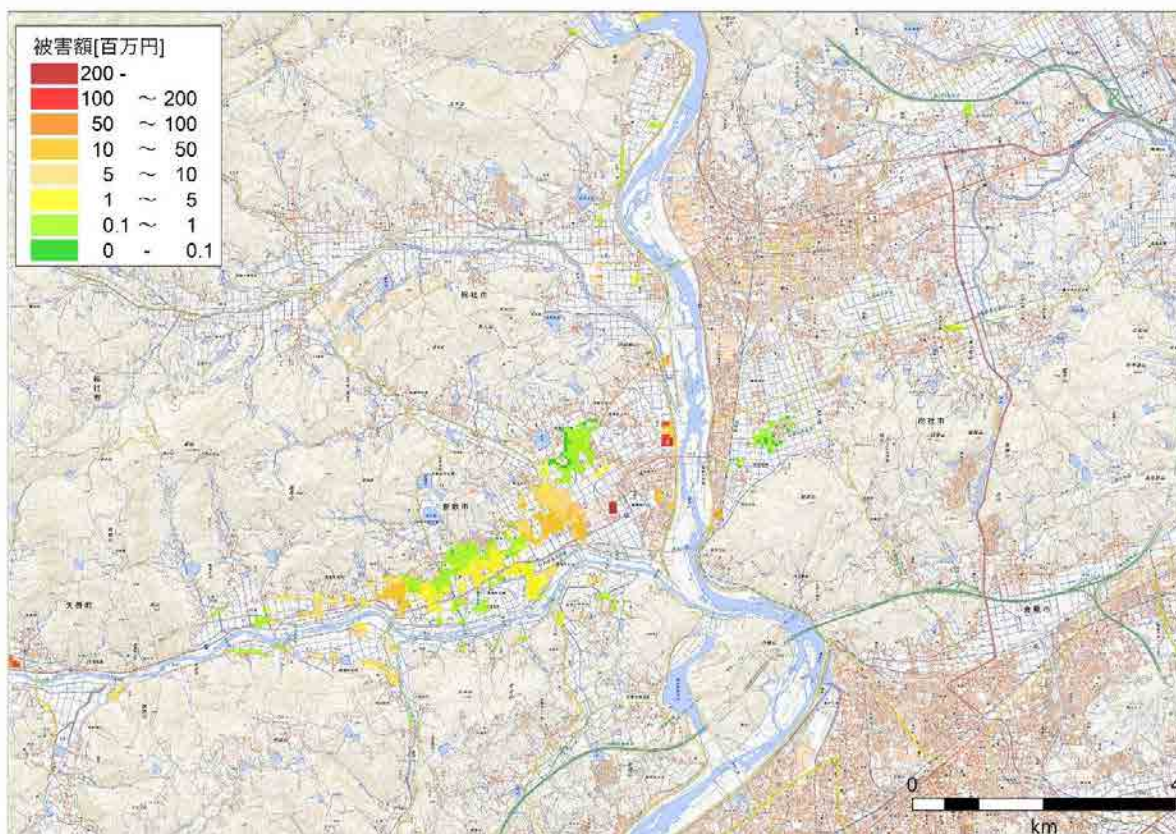
本編 5 章で作成した平成 30 年 7 月豪雨・令和元年東日本台風の 50m メッシュ別住宅・民間企業被害額データを示す。なお、本資料での住宅被害額は「住宅」「家財」「自動車」の被害の合計額（新価ベース）、民間企業被害額は「建物及び構築物」「機械及び装置」「その他」「農作物」の被害の合計額（新価ベース）の事を指す。

(2) 平成 30 年 7 月豪雨

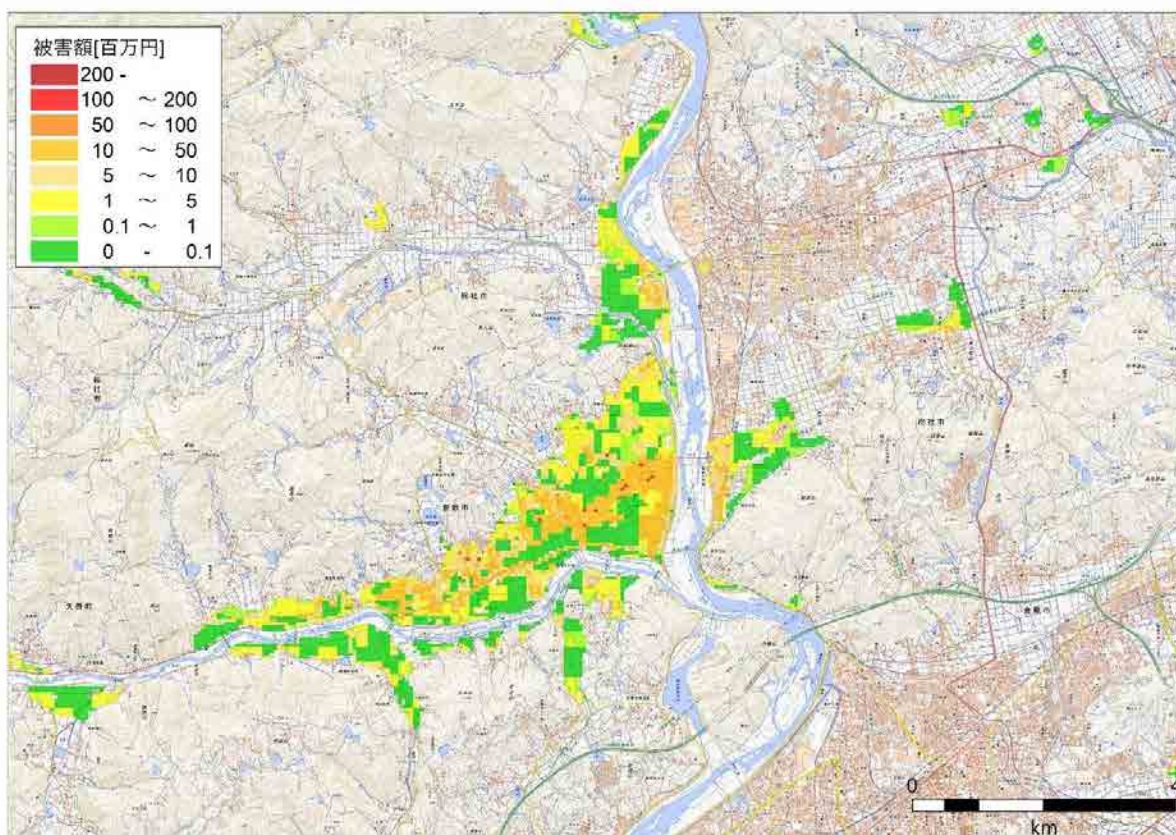
参図 21～参図 29 には、50m メッシュ別住宅・民間企業被害額の例として、岡山県倉敷市真備地区、広島県三原市本郷地区、広島県坂町周辺の 50m メッシュ別住宅・民間企業被害額を示した。



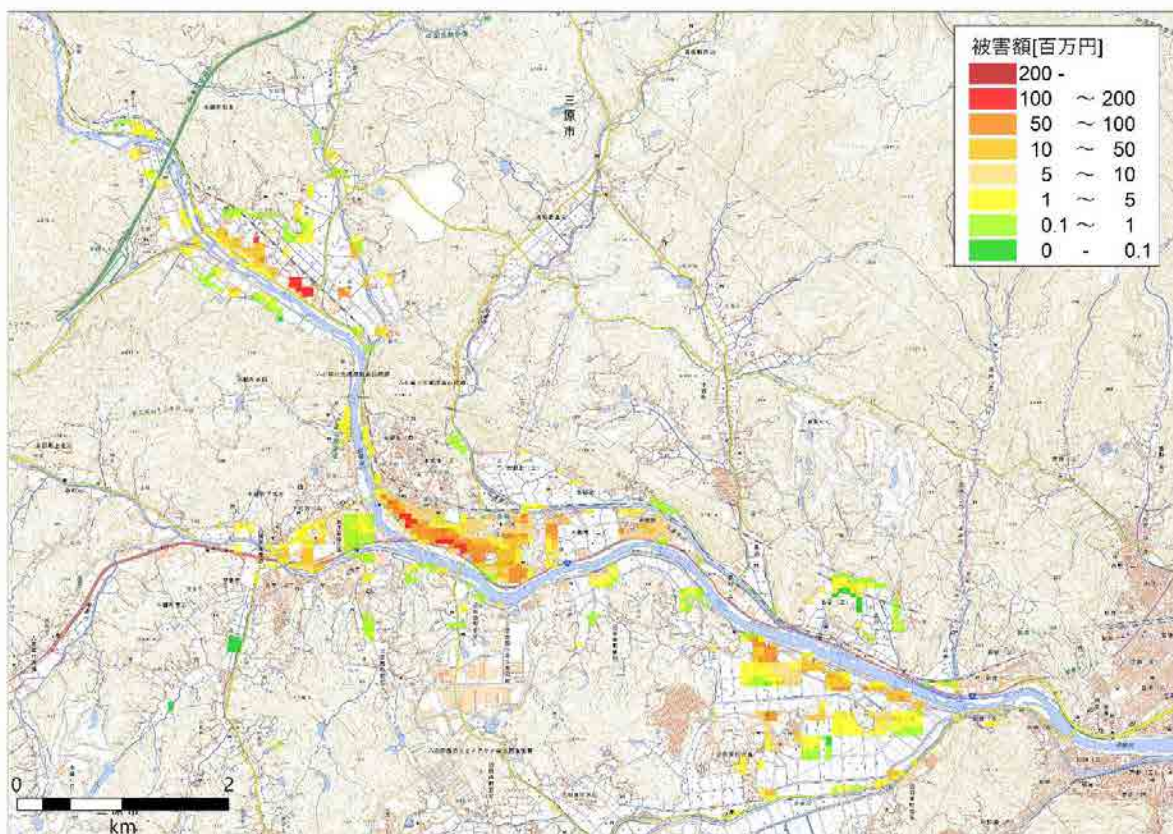
参図 21 50m メッシュ別住宅被害額（新価ベース、岡山県倉敷市真備地区）
※背景に地理院タイル（<https://maps.gsi.go.jp/development/ichiran.html>）を使用



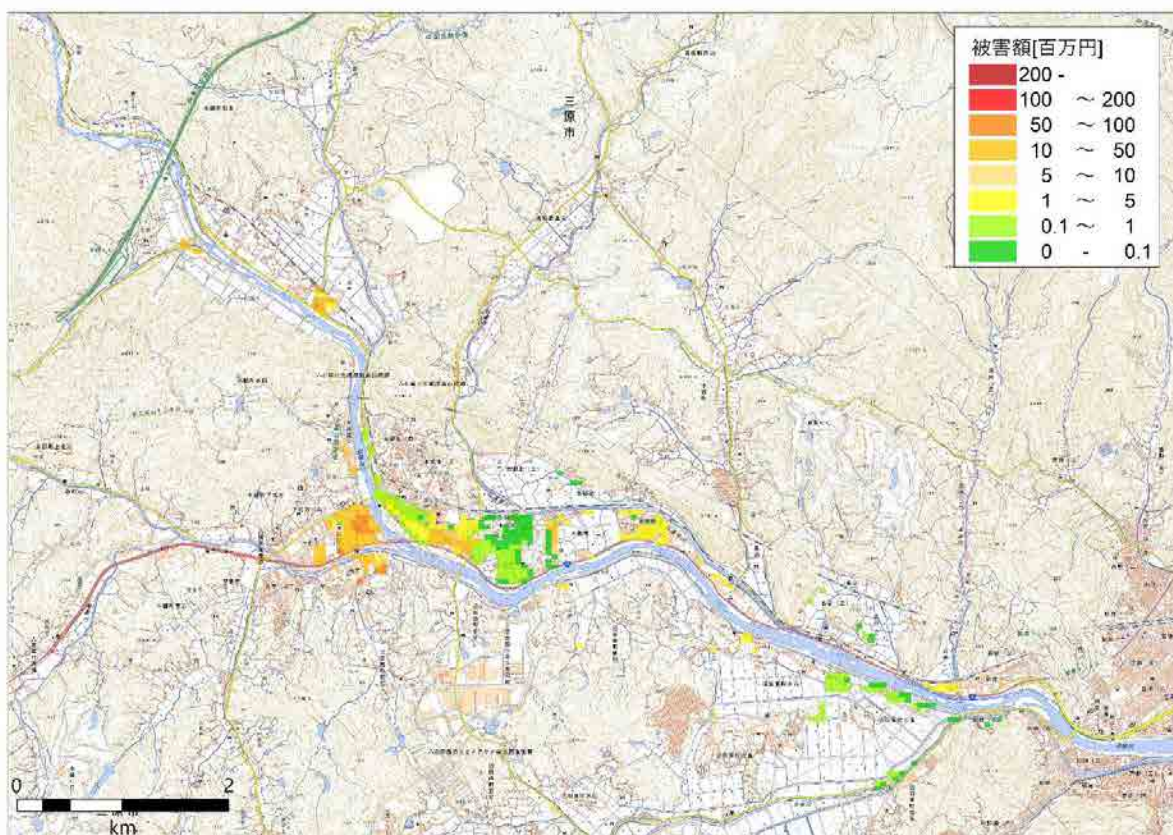
参図 22 50m メッシュ別民間企業被害額（製造業、新価ベース、岡山県倉敷市真備地区）
 ※背景に地理院タイル (<https://maps.gsi.go.jp/development/ichiran.html>) を使用



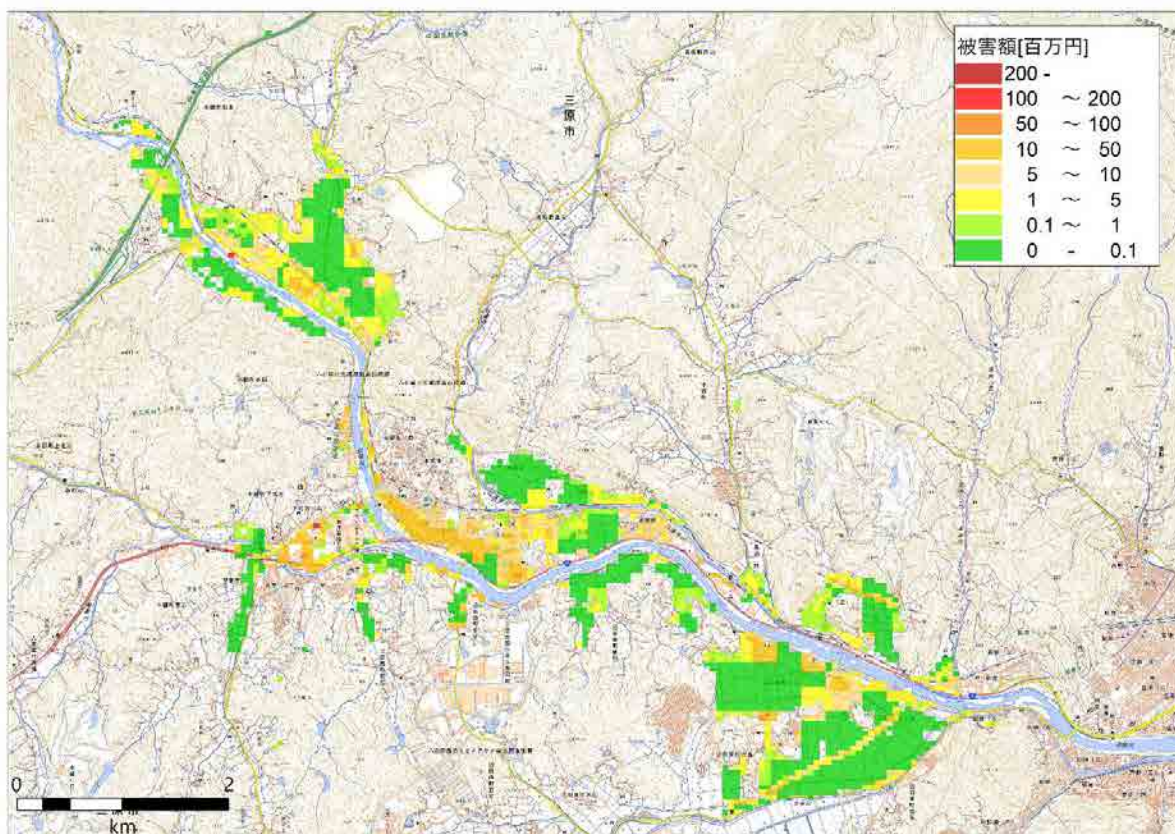
参図 23 50m メッシュ別民間企業被害額（非製造業、新価ベース、岡山県倉敷市真備地区）
 ※背景に地理院タイル (<https://maps.gsi.go.jp/development/ichiran.html>) を使用



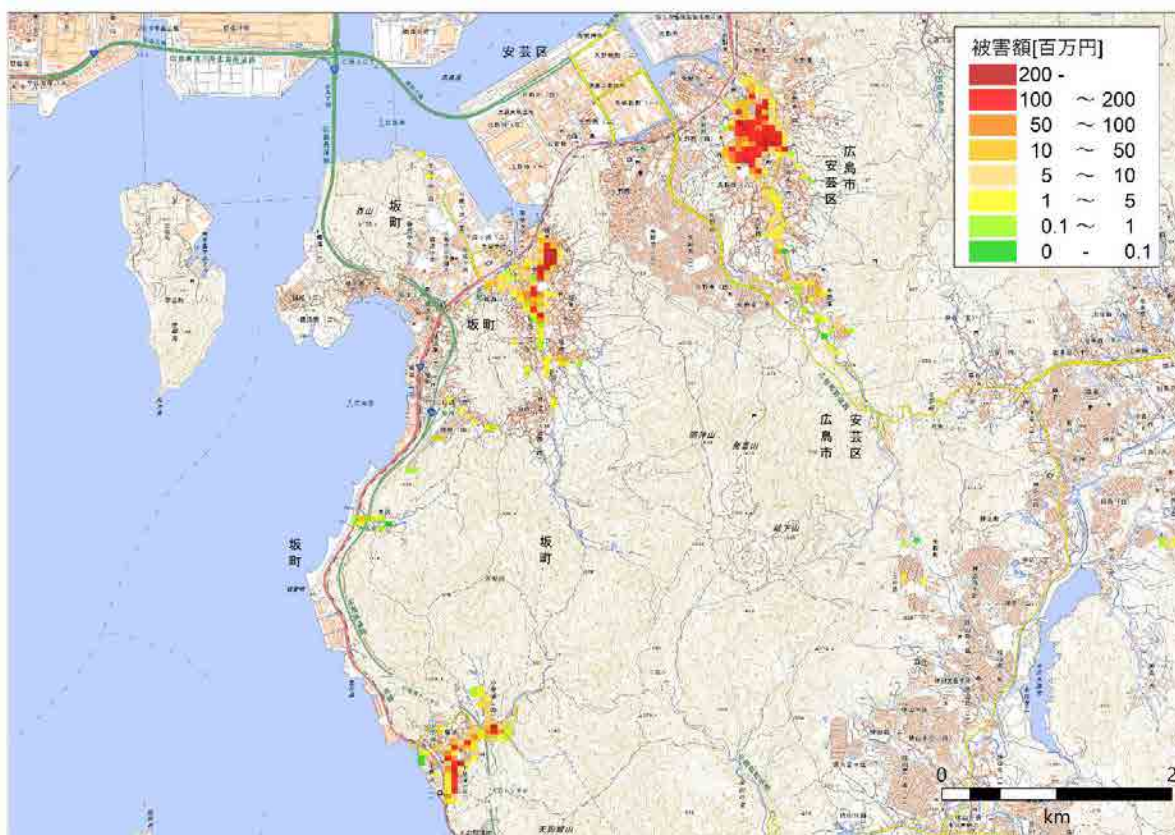
参図 24 50m メッシュ別住宅被害額（新価ベース、広島県三原市本郷地区）
 ※背景に地理院タイル (<https://maps.gsi.go.jp/development/ichiran.html>) を使用



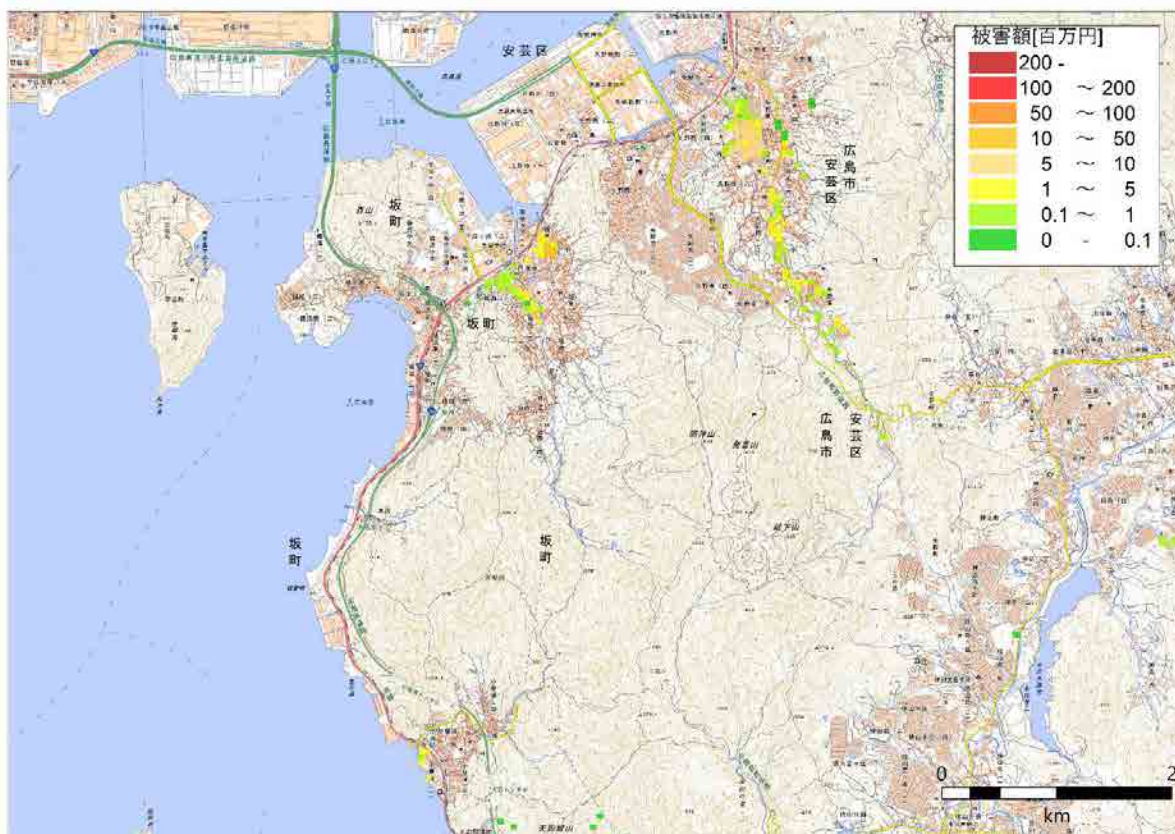
参図 25 50m メッシュ別民間企業被害額（製造業、新価ベース、広島県三原市本郷地区）
 ※背景に地理院タイル (<https://maps.gsi.go.jp/development/ichiran.html>) を使用



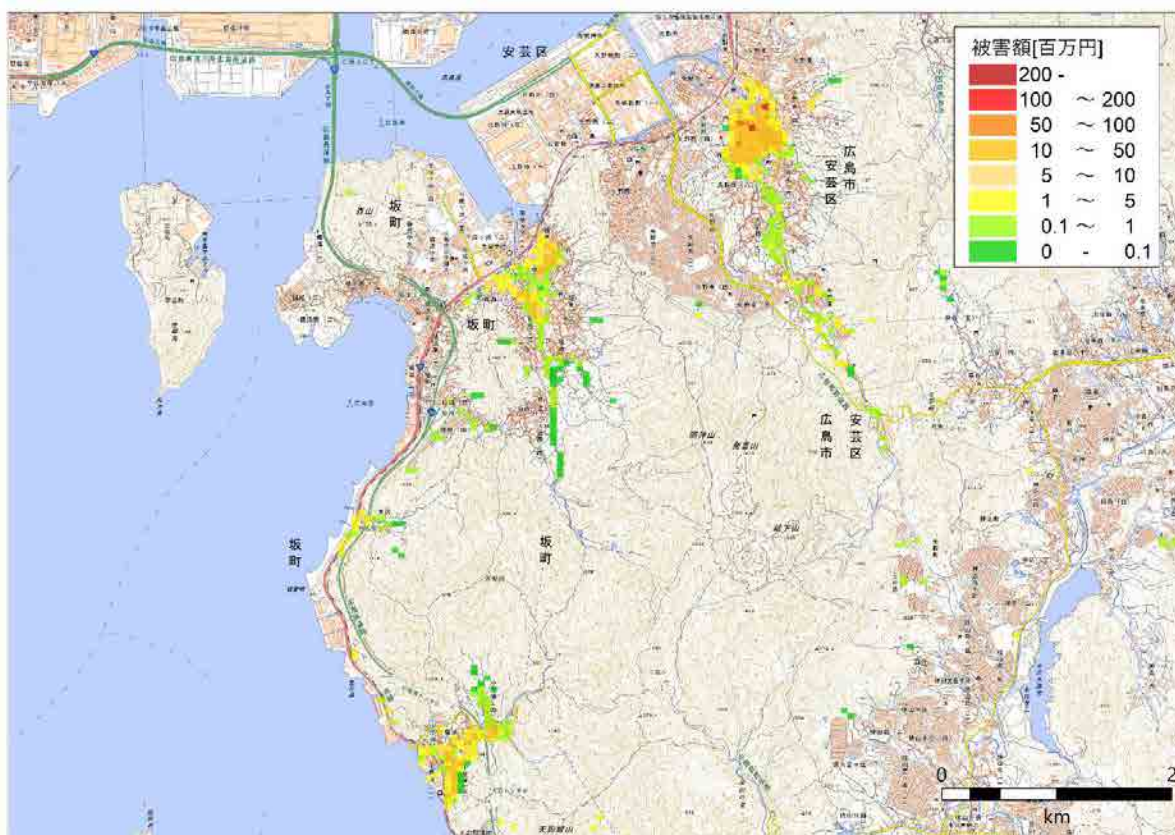
参図 26 50m メッシュ別民間企業被害額（非製造業、新価ベース、広島県三原市本郷地区）
 ※背景に地理院タイル (<https://maps.gsi.go.jp/development/ichiran.html>) を使用



参図 27 50m メッシュ別住宅被害額（新価ベース、広島県坂町周辺）
 ※背景に地理院タイル (<https://maps.gsi.go.jp/development/ichiran.html>) を使用



参図 28 50m メッシュ別民間企業被害額（製造業、新価ベース、広島県坂町周辺）
 ※背景に地理院タイル (<https://maps.gsi.go.jp/development/ichiran.html>) を使用

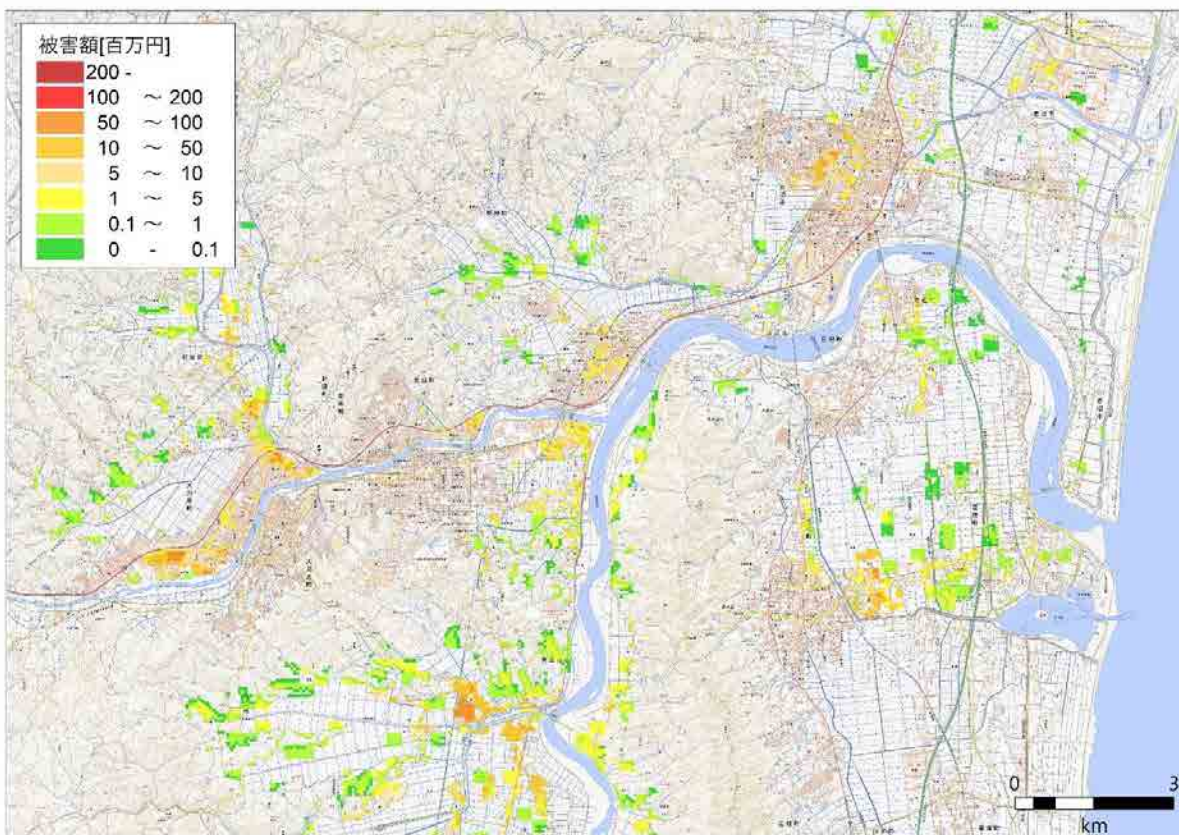


参図 29 50m メッシュ別民間企業被害額（非製造業、新価ベース、広島県坂町周辺）
 ※背景に地理院タイル (<https://maps.gsi.go.jp/development/ichiran.html>) を使用

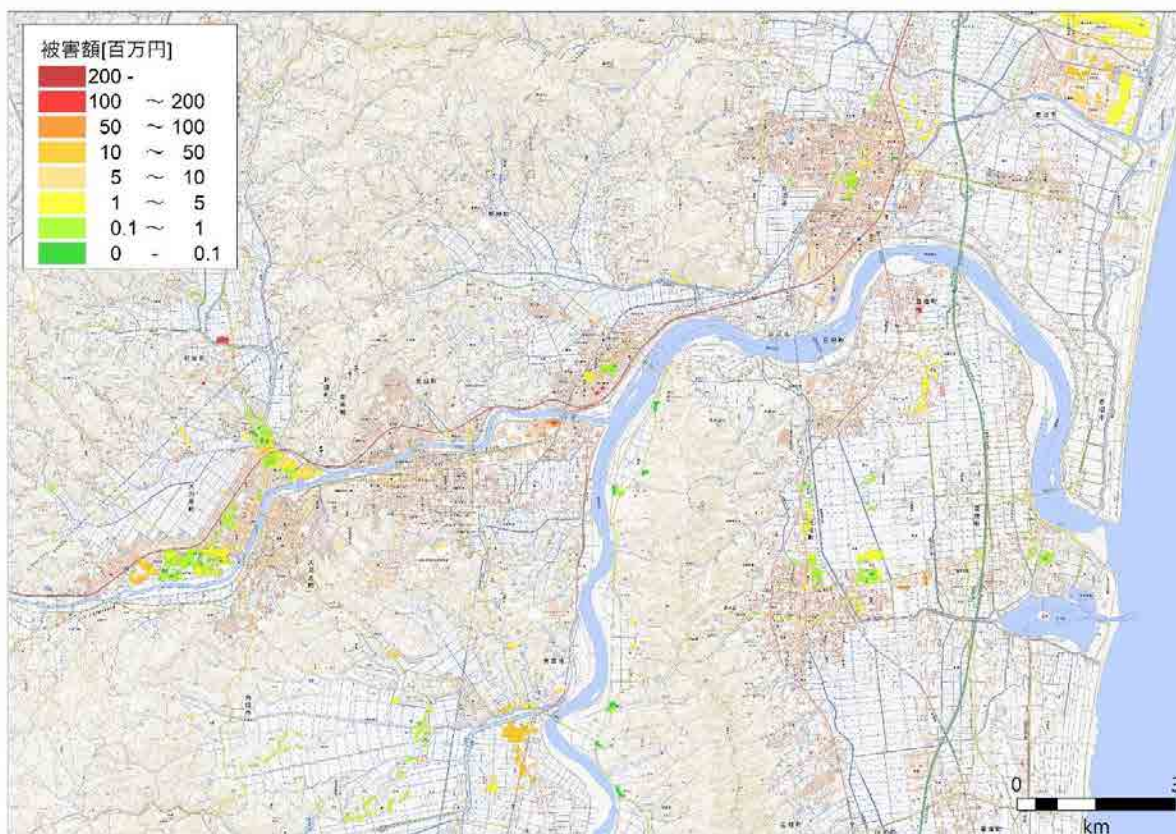
(3) 令和元年東日本台風

参図 30～参図 50 には、50m メッシュ別住宅・民間企業被害額の例として、以下の地域の 50m メッシュ別住宅・民間企業被害額を示した。

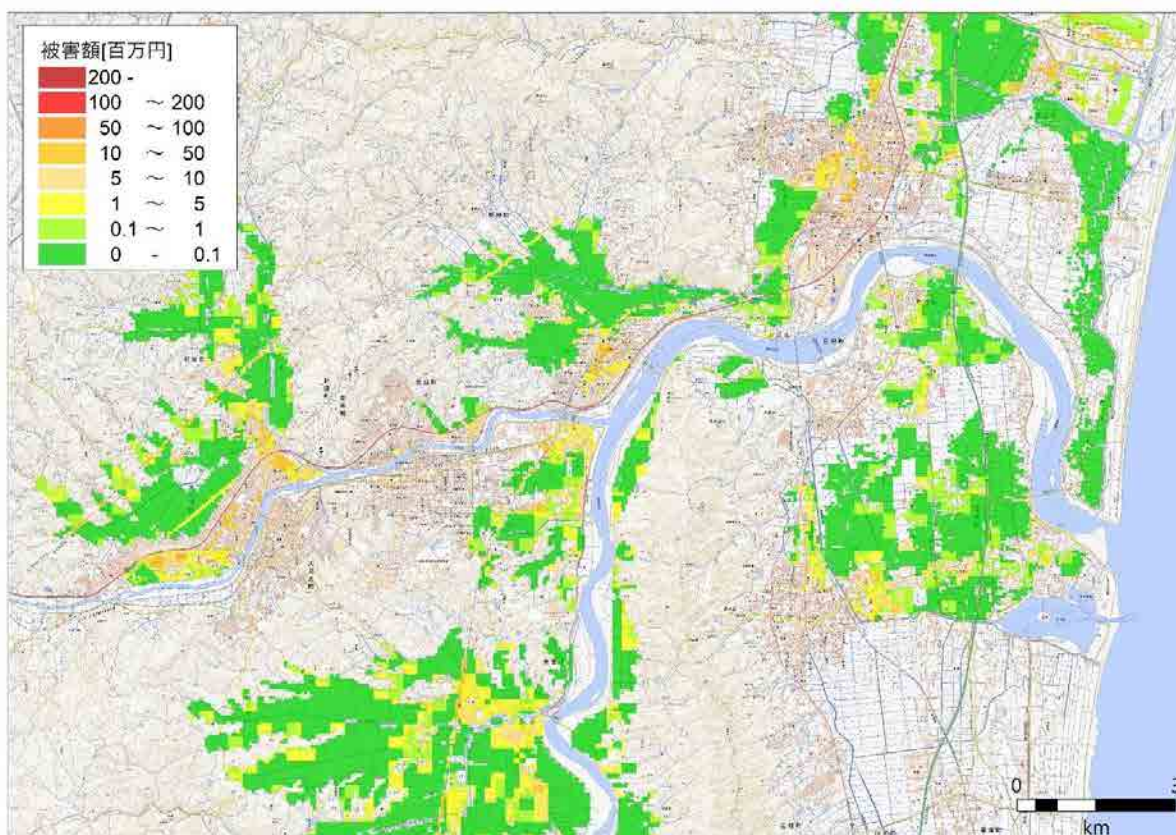
- 阿武隈川河口周辺
- 福島県郡山市周辺
- 福島県いわき市平周辺
- 栃木県佐野・栃木周辺
- 埼玉県川越市周辺
- 長野県長野市周辺
- 静岡県焼津市



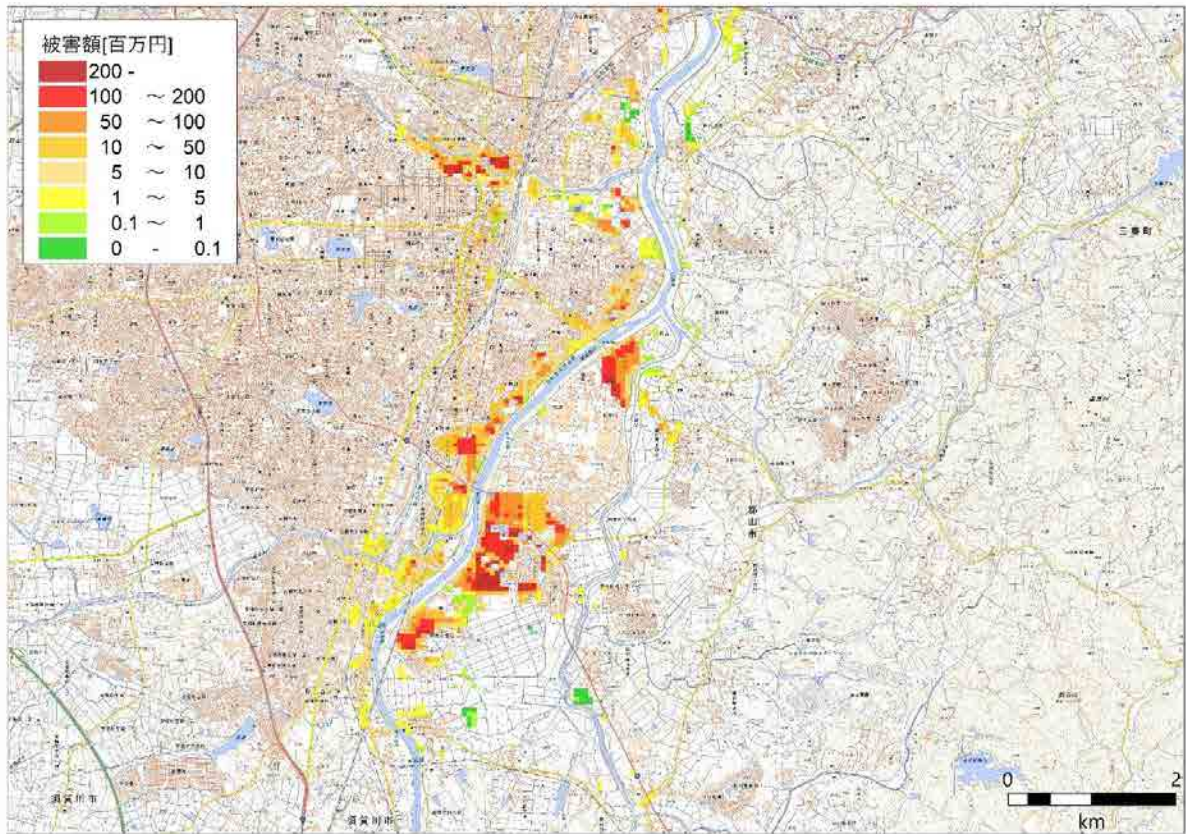
参図 30 50m メッシュ別住宅被害額（新価ベース、阿武隈川河口周辺）
※背景に地理院タイル（<https://maps.gsi.go.jp/development/ichiran.html>）を使用



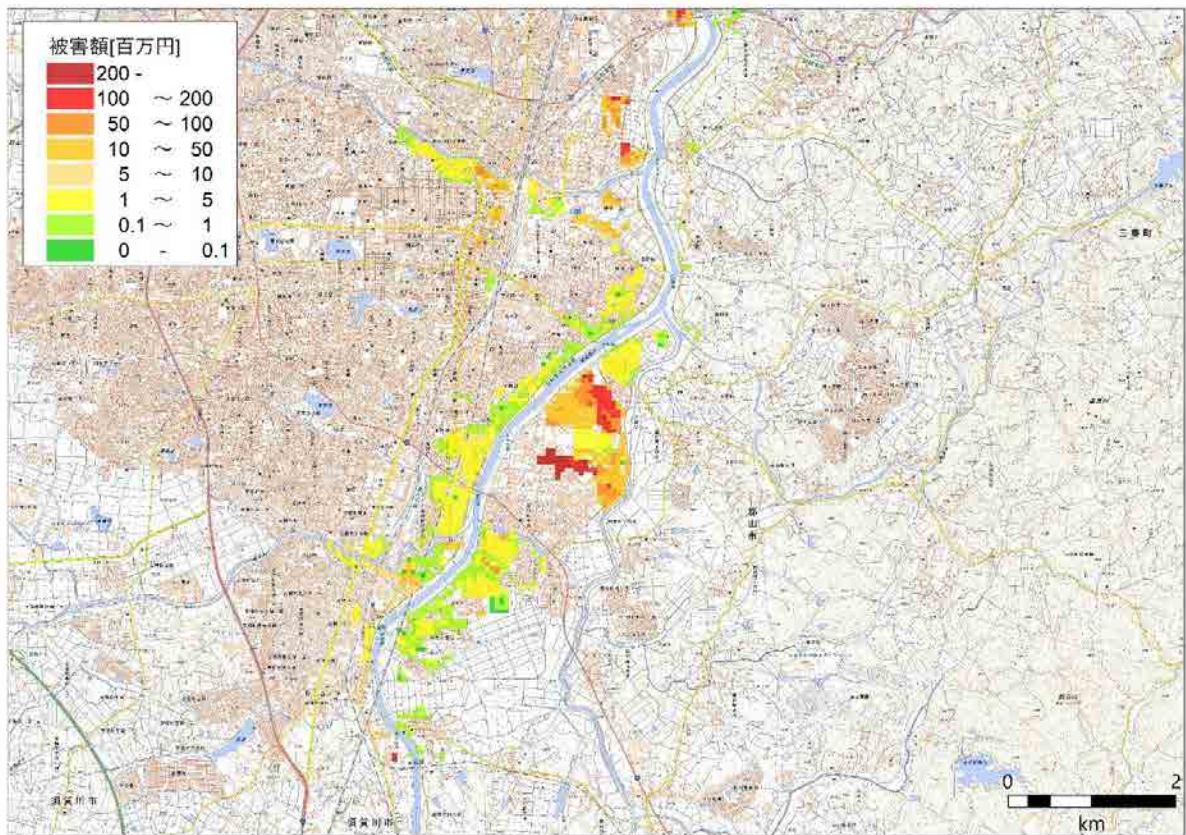
参図 31 50m メッシュ別民間企業被害額（製造業、新価ベース、阿武隈川河口周辺）
 ※背景に地理院タイル（<https://maps.gsi.go.jp/development/ichiran.html>）を使用



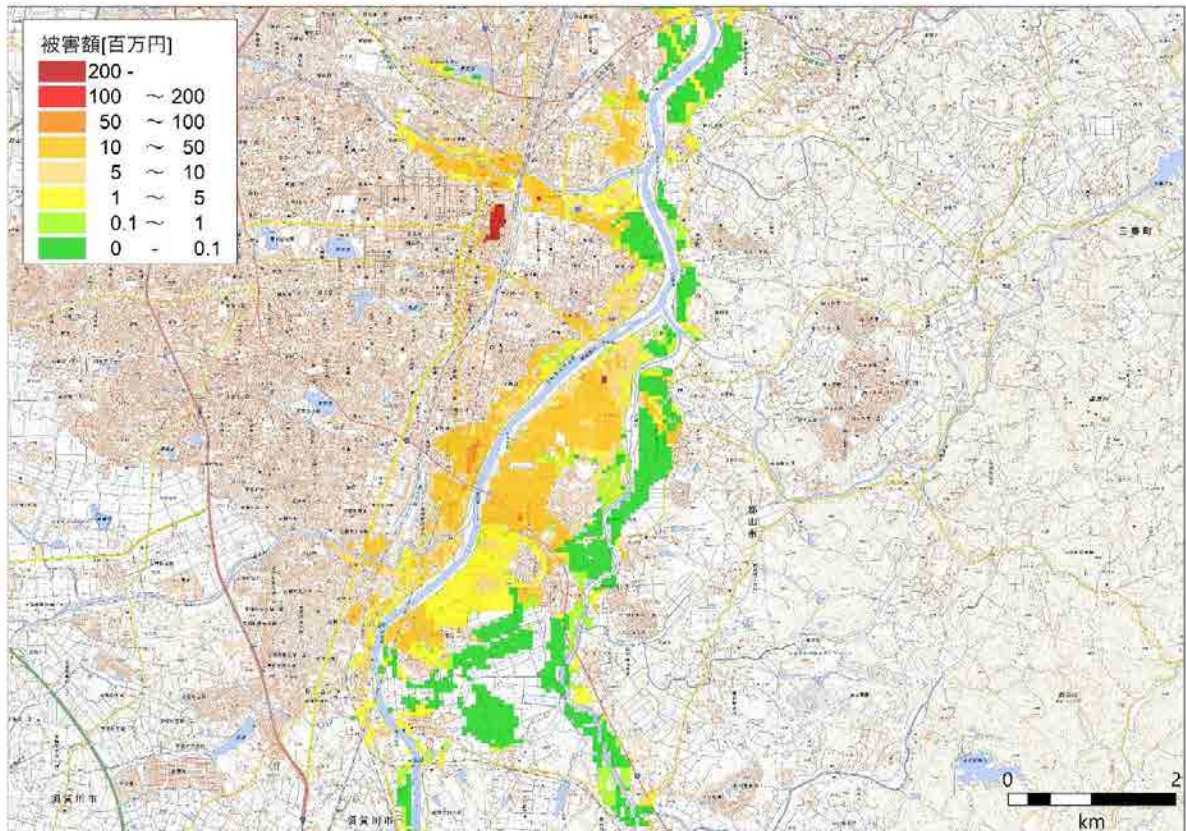
参図 32 50m メッシュ別民間企業被害額（非製造業、新価ベース、阿武隈川河口周辺）
 ※背景に地理院タイル（<https://maps.gsi.go.jp/development/ichiran.html>）を使用



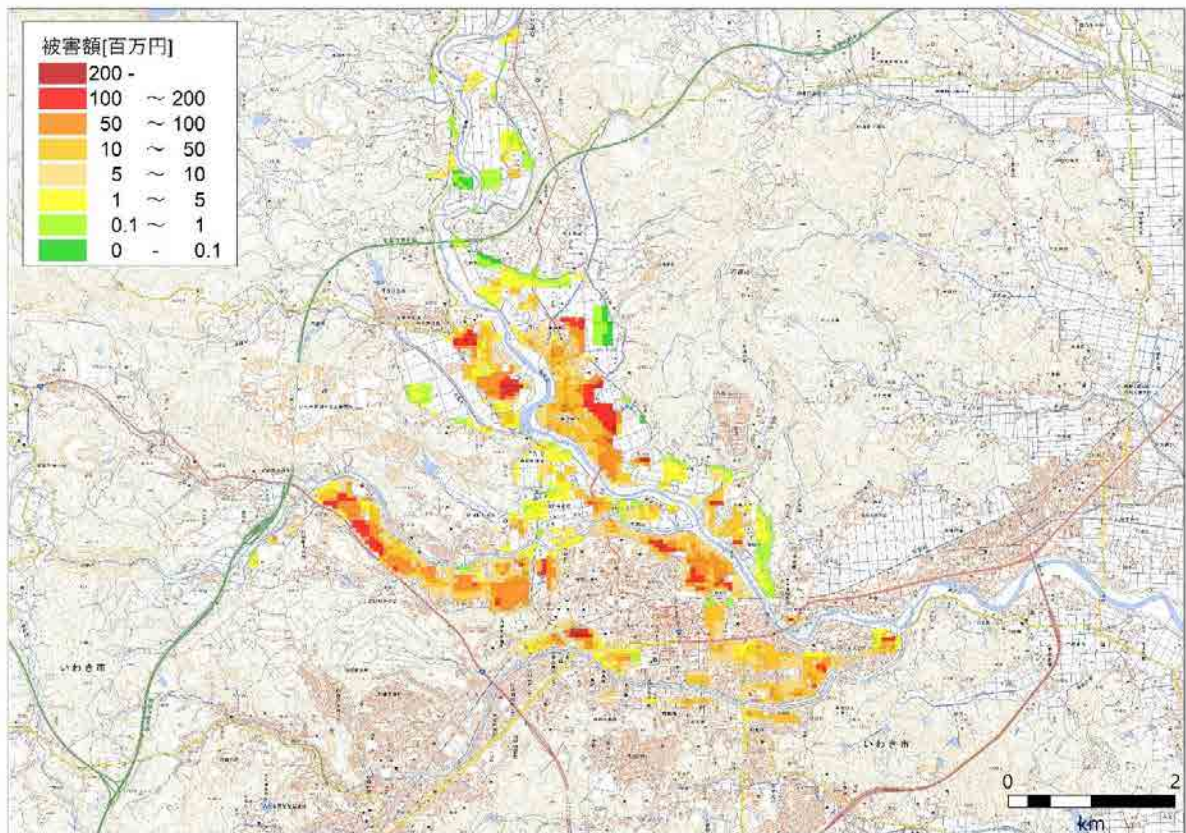
参図 33 50m メッシュ別住宅被害額（新価ベース、福島県郡山市周辺）
 ※背景に地理院タイル（<https://maps.gsi.go.jp/development/ichiran.html>）を使用



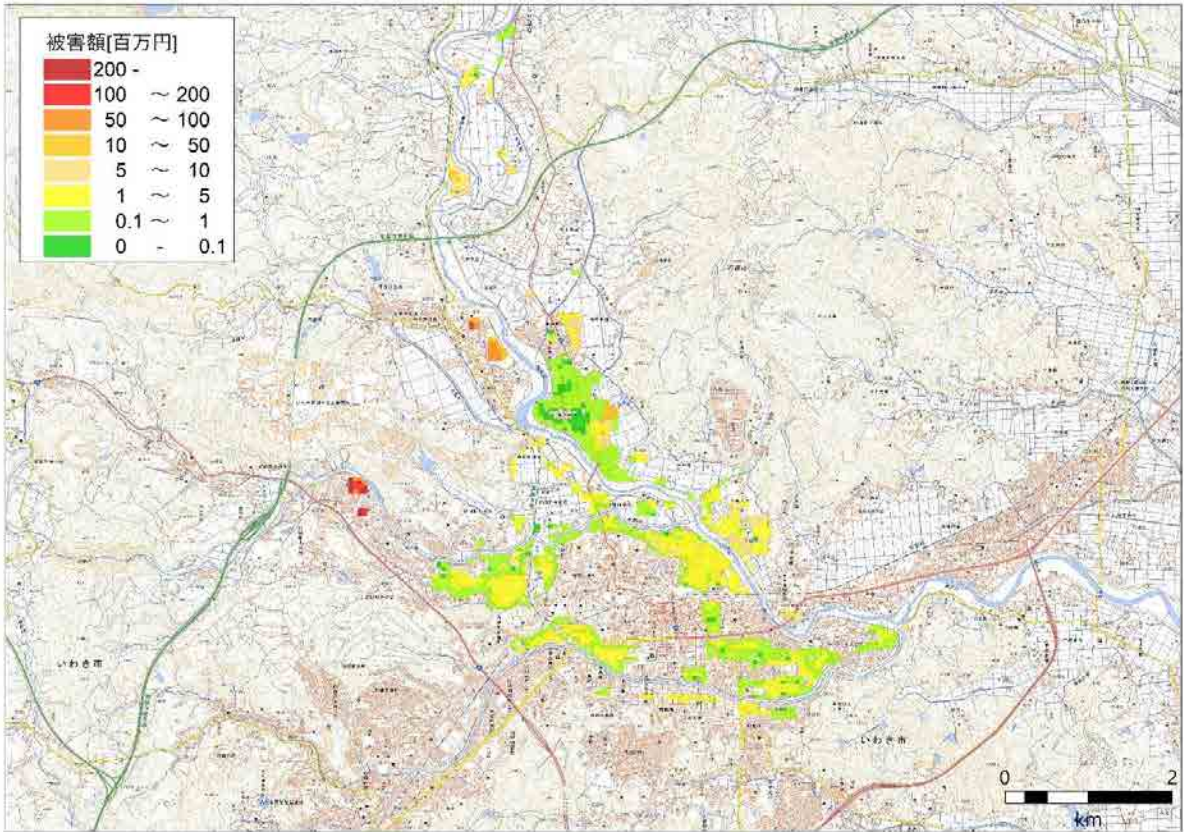
参図 34 50m メッシュ別民間企業被害額（製造業、新価ベース、福島県郡山市周辺）
 ※背景に地理院タイル（<https://maps.gsi.go.jp/development/ichiran.html>）を使用



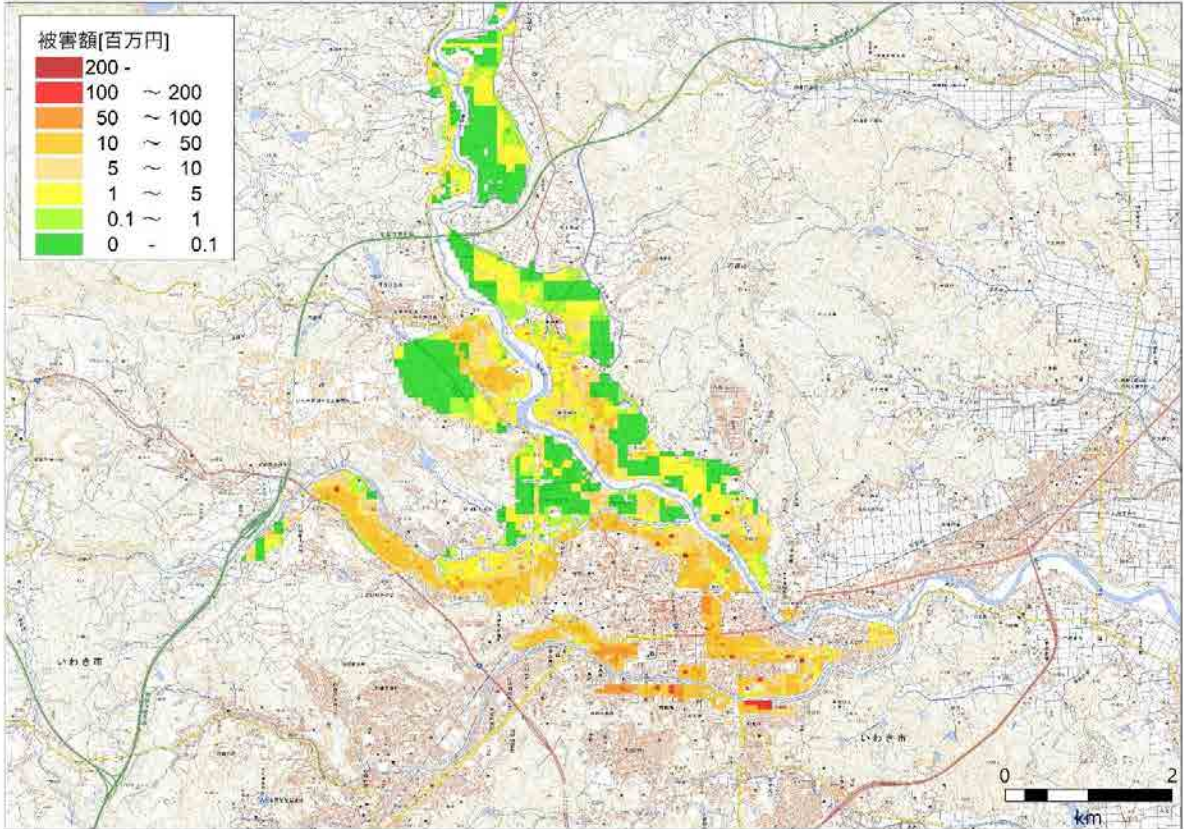
参図 35 50m メッシュ別民間企業被害額（非製造業、新価ベース、福島県郡山市周辺）
 ※背景に地理院タイル (<https://maps.gsi.go.jp/development/ichiran.html>) を使用



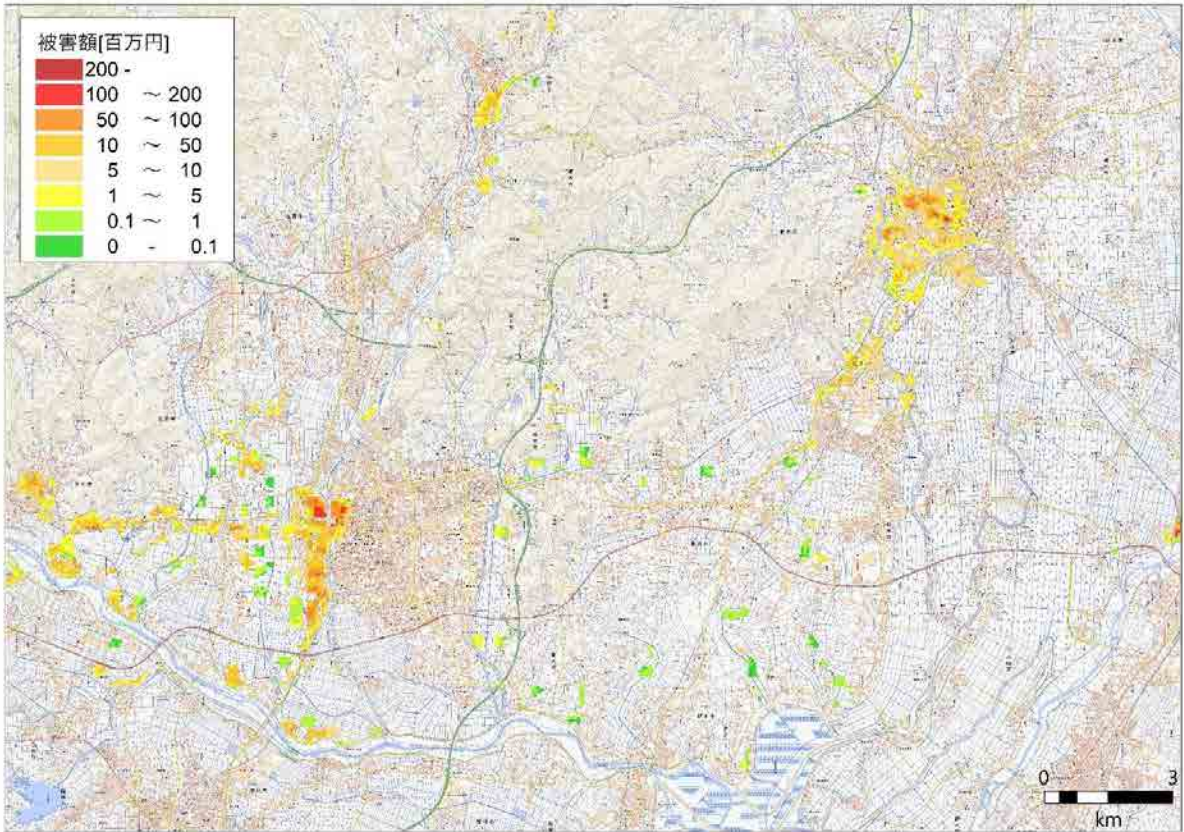
参図 36 50m メッシュ別住宅被害額（新価ベース、福島県いわき市平周辺）
 ※背景に地理院タイル (<https://maps.gsi.go.jp/development/ichiran.html>) を使用



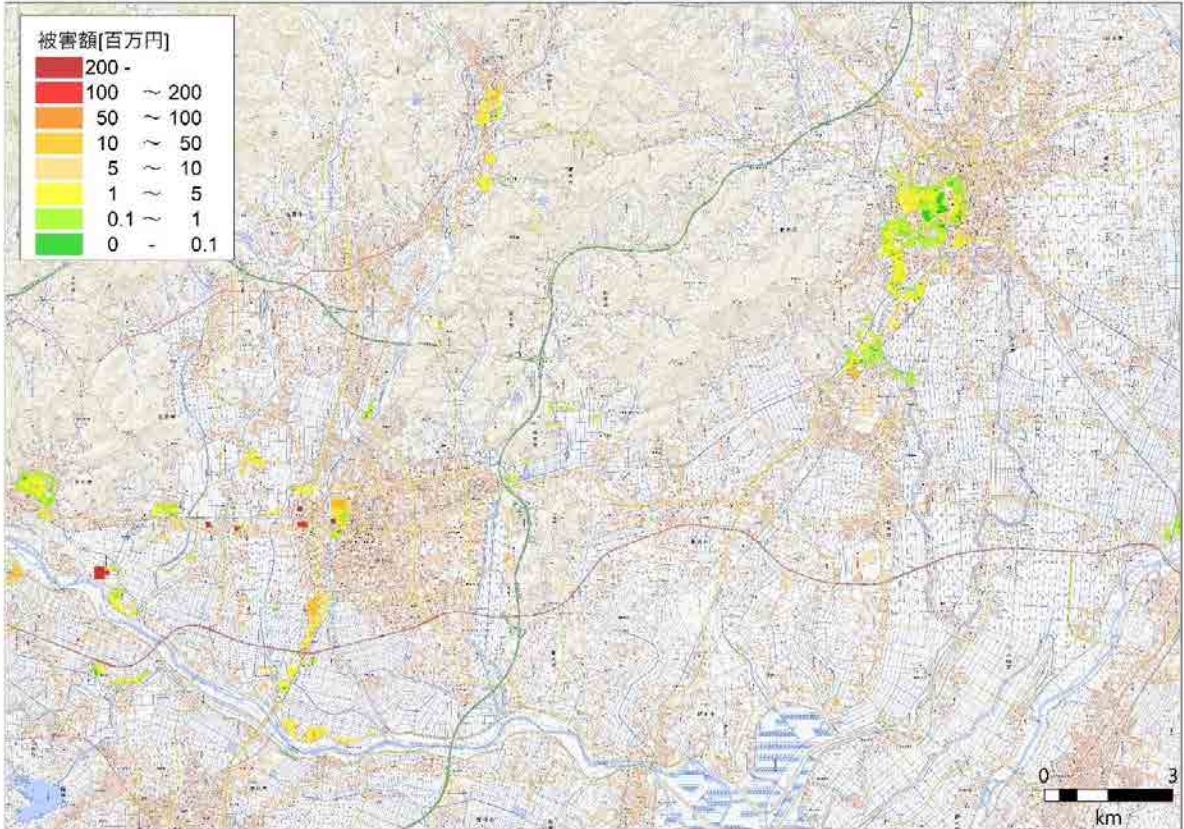
参図 37 50m メッシュ別民間企業被害額（製造業、新価ベース、福島県いわき市平周辺）
 ※背景に地理院タイル（<https://maps.gsi.go.jp/development/ichiran.html>）を使用



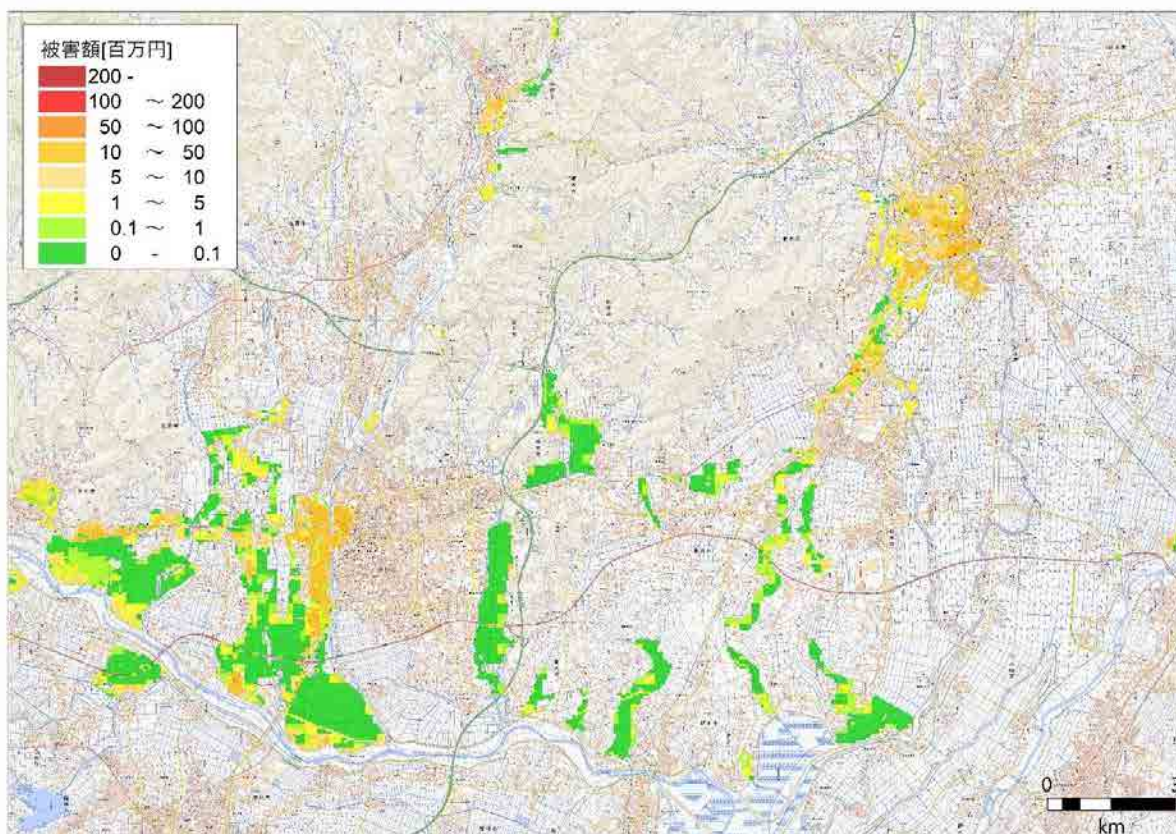
参図 38 50m メッシュ別民間企業被害額（非製造業、新価ベース、福島県いわき市平周辺）
 ※背景に地理院タイル（<https://maps.gsi.go.jp/development/ichiran.html>）を使用



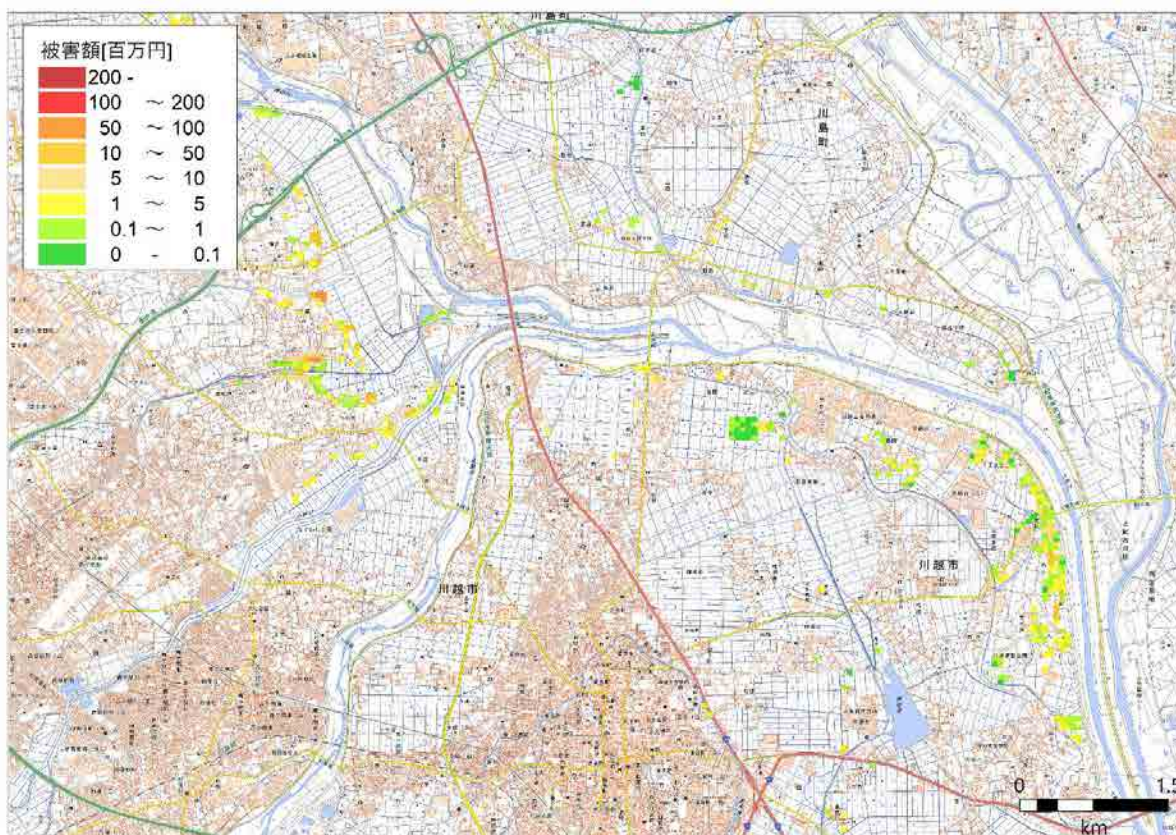
参図 39 50m メッシュ別住宅被害額（新価ベース、栃木県佐野・栃木周辺）
 ※背景に地理院タイル（<https://maps.gsi.go.jp/development/ichiran.html>）を使用



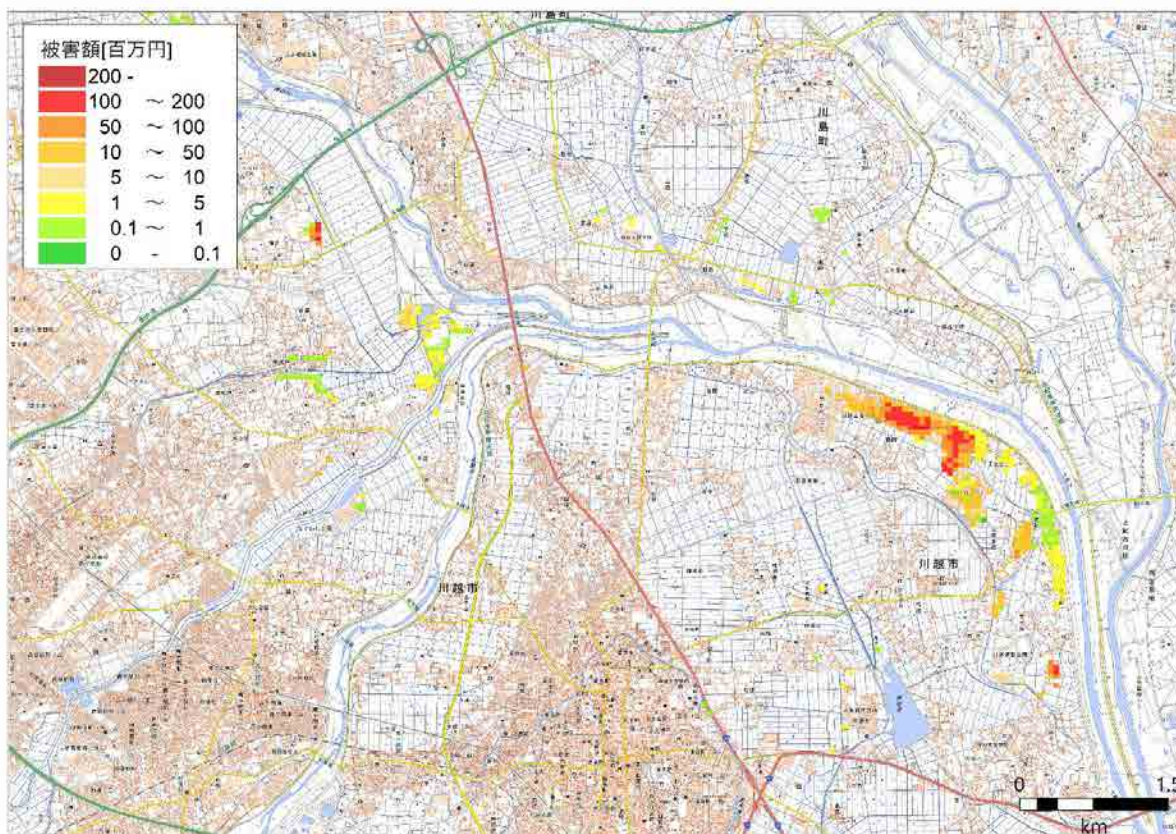
参図 40 50m メッシュ別民間企業被害額（製造業、新価ベース、栃木県佐野・栃木周辺）
 ※背景に地理院タイル（<https://maps.gsi.go.jp/development/ichiran.html>）を使用



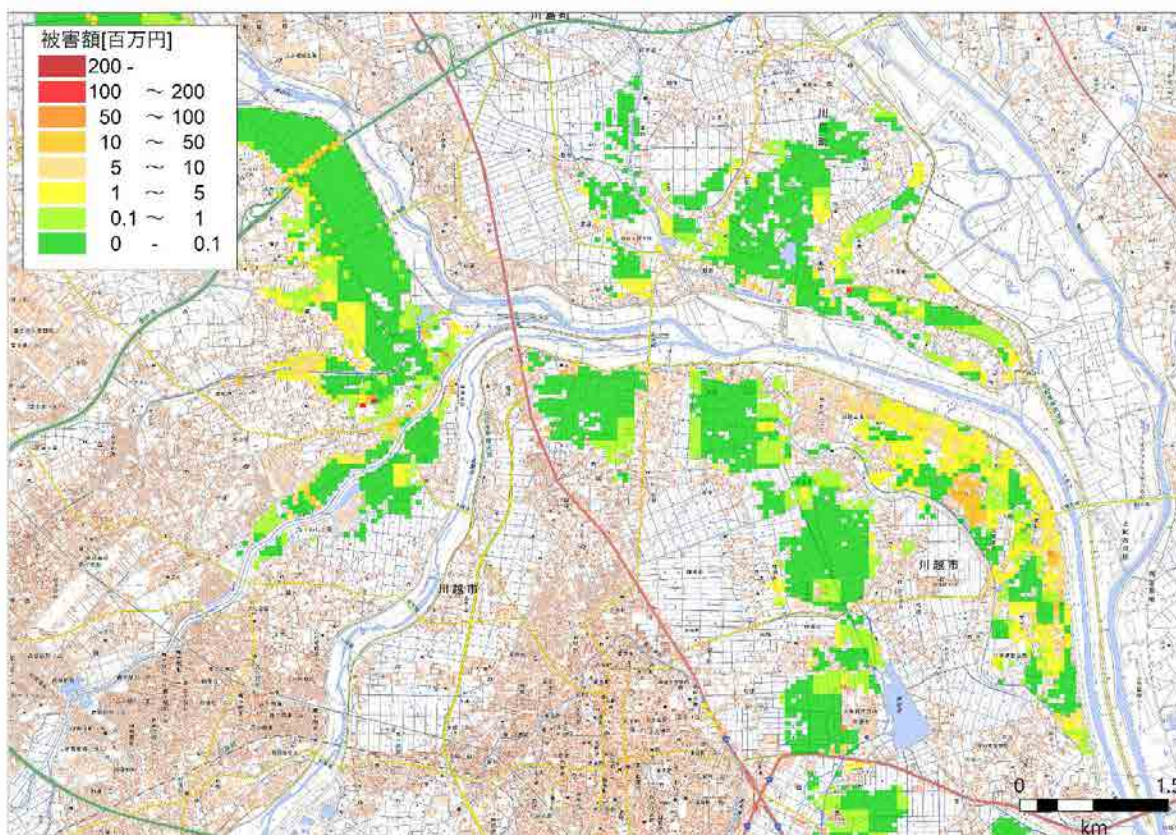
参図 41 50m メッシュ別民間企業被害額（非製造業、新価ベース、栃木県佐野・栃木周辺）
 ※背景に地理院タイル（<https://maps.gsi.go.jp/development/ichiran.html>）を使用



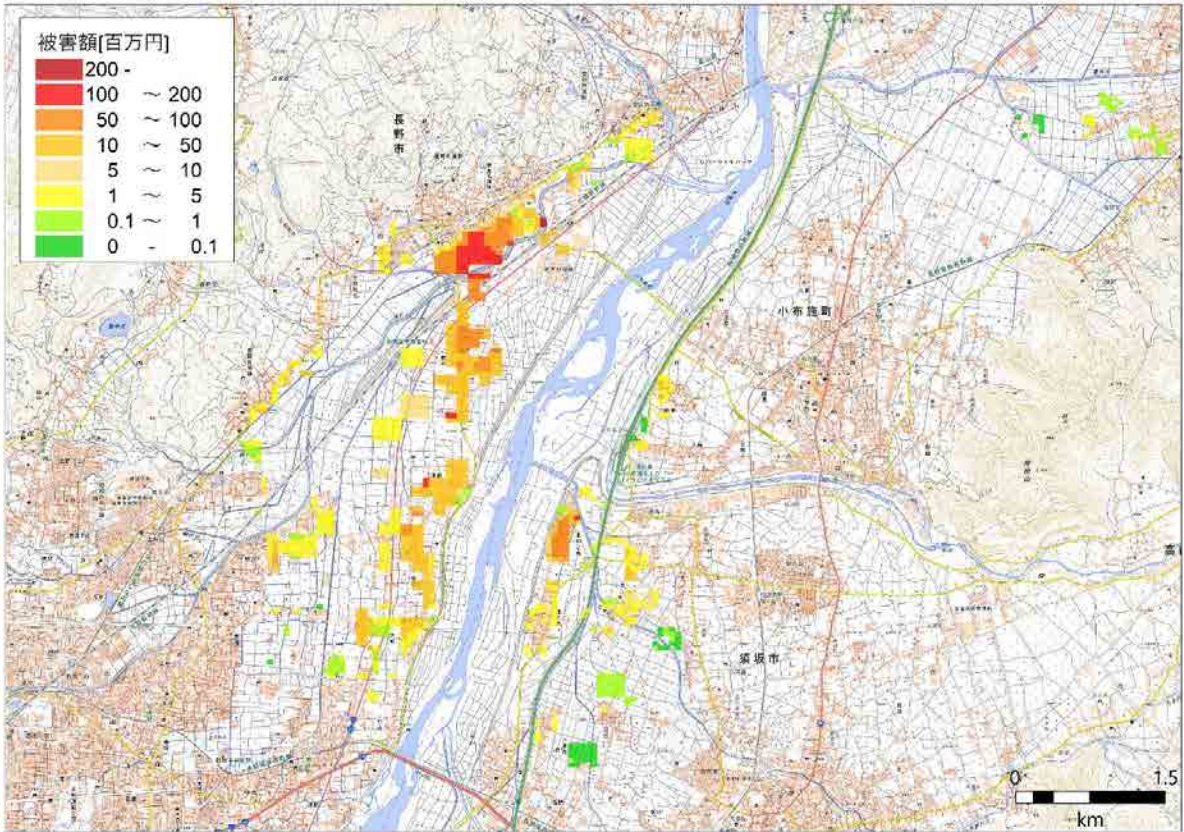
参図 42 50m メッシュ別住宅被害額（新価ベース、埼玉県川越市周辺）
 ※背景に地理院タイル（<https://maps.gsi.go.jp/development/ichiran.html>）を使用



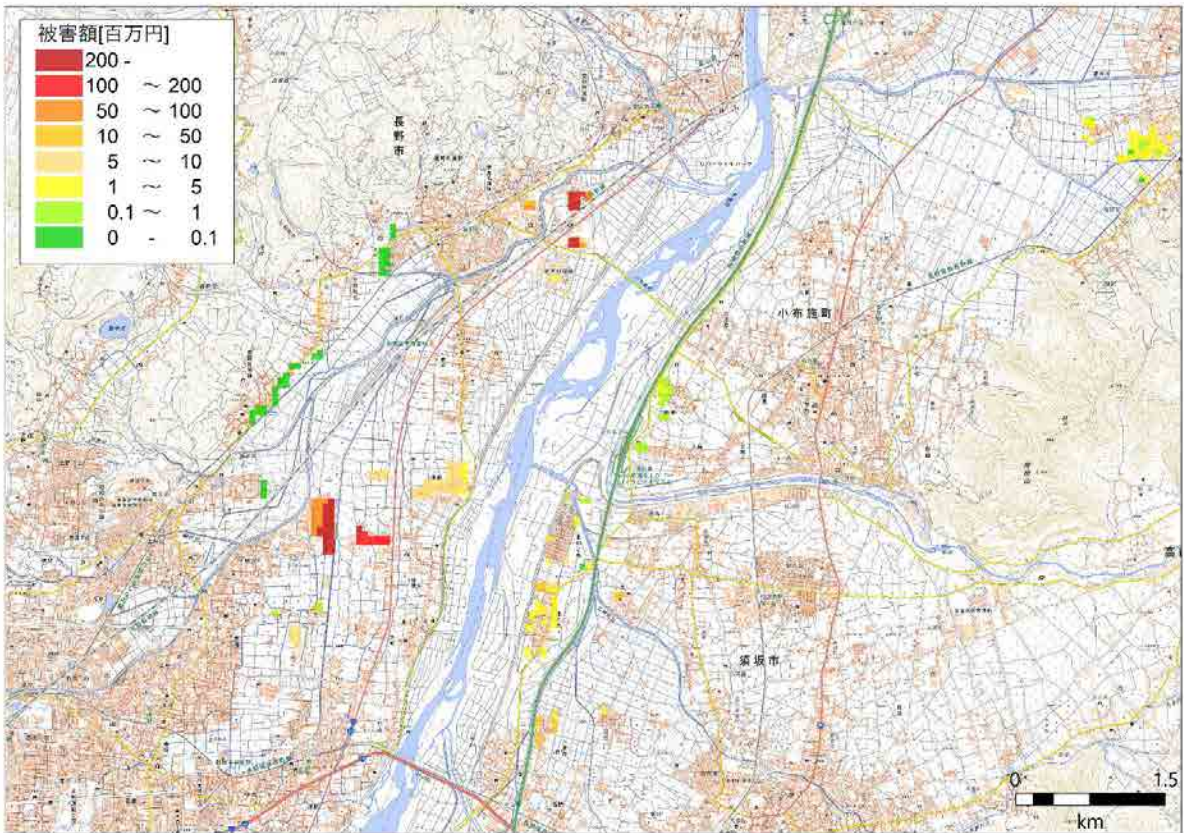
参図 43 50m メッシュ別民間企業被害額（製造業、新価ベース、埼玉県川越市周辺）
 ※背景に地理院タイル (<https://maps.gsi.go.jp/development/ichiran.html>) を使用



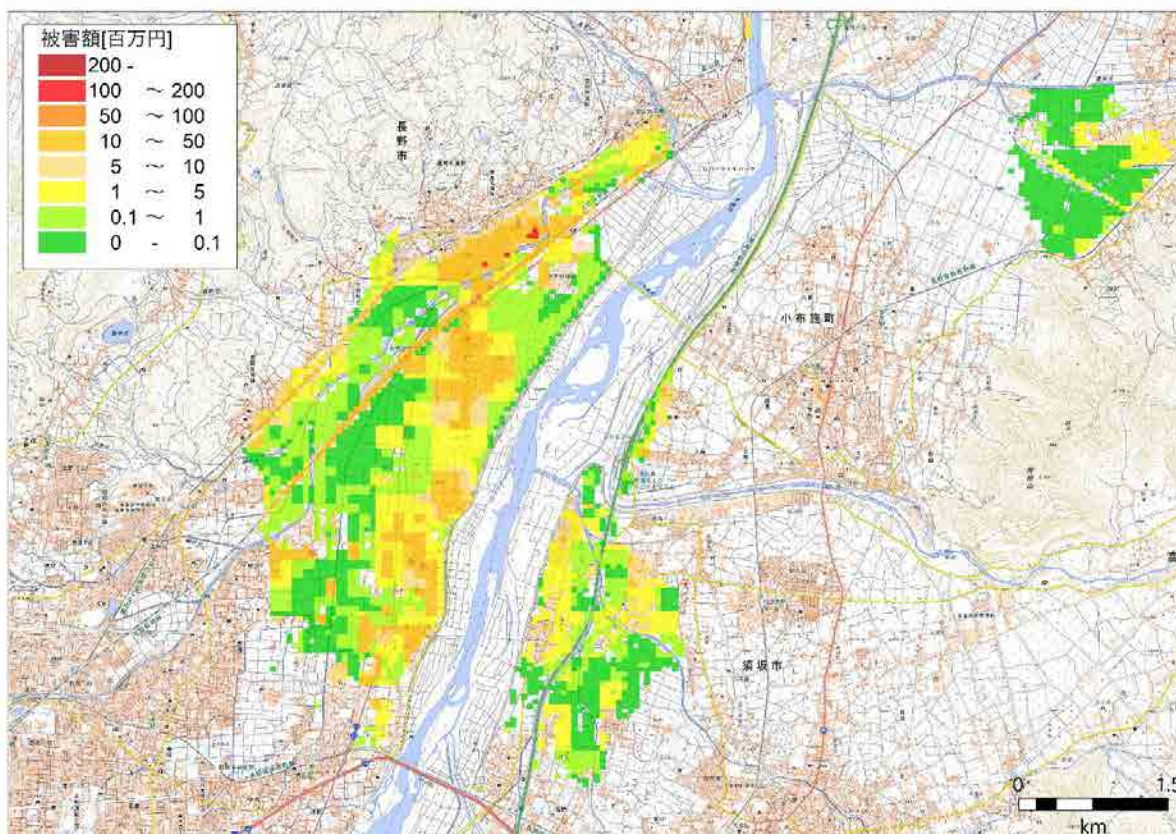
参図 44 50m メッシュ別民間企業被害額（非製造業、新価ベース、埼玉県川越市周辺）
 ※背景に地理院タイル (<https://maps.gsi.go.jp/development/ichiran.html>) を使用



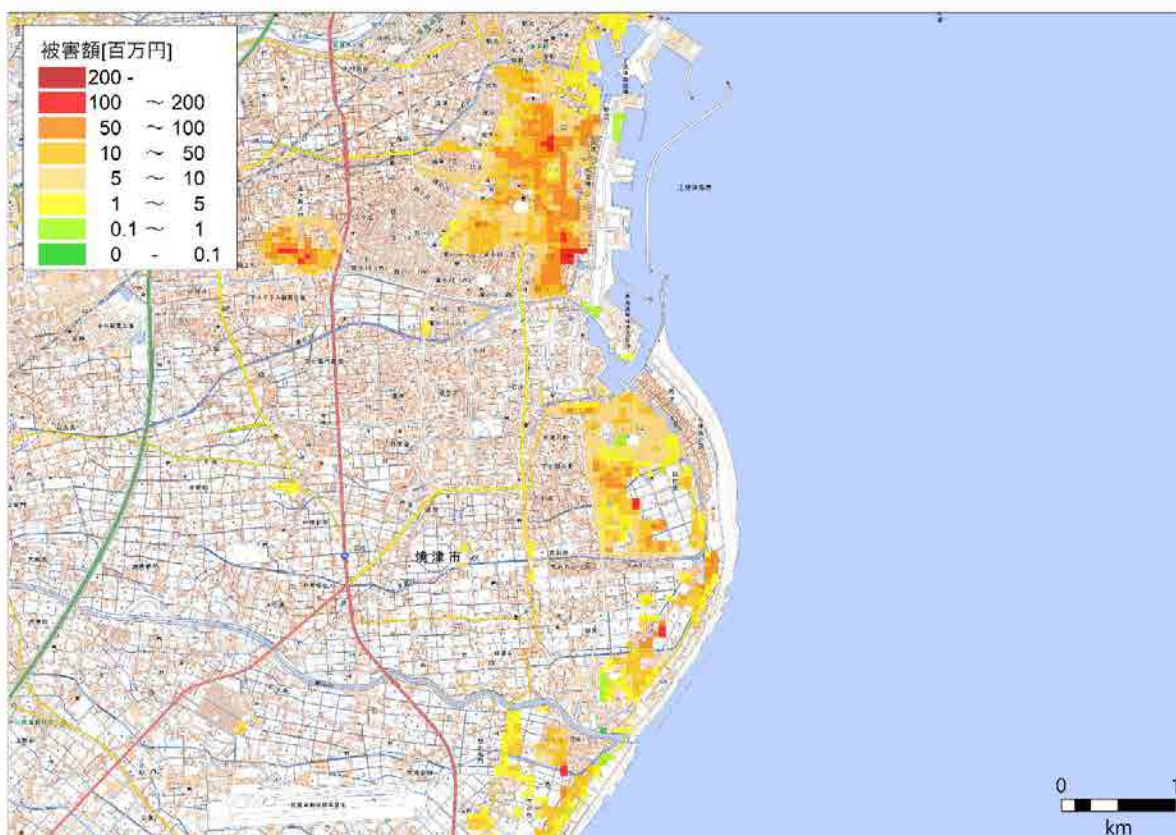
参図 45 50m メッシュ別住宅被害額（新価ベース、長野県長野市周辺）
 ※背景に地理院タイル (<https://maps.gsi.go.jp/development/ichiran.html>) を使用



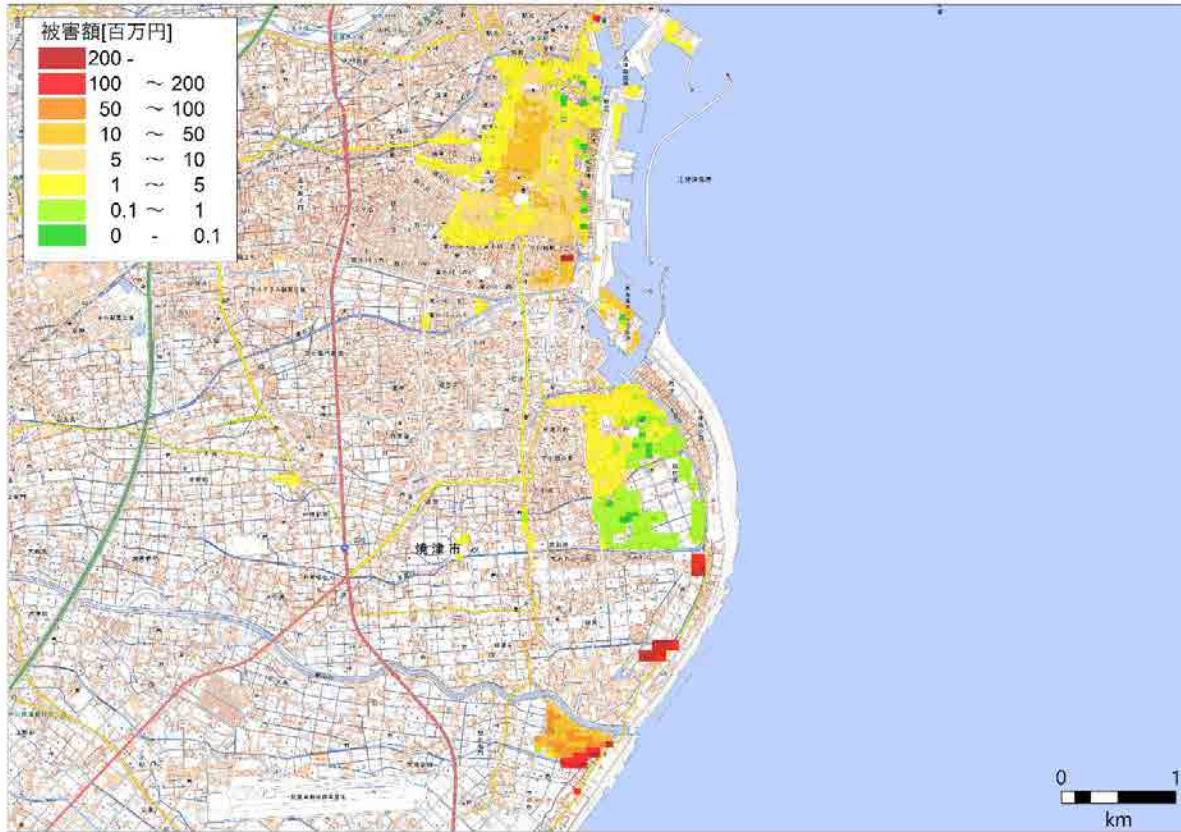
参図 46 50m メッシュ別民間企業被害額（製造業、新価ベース、長野県長野市周辺）
 ※背景に地理院タイル (<https://maps.gsi.go.jp/development/ichiran.html>) を使用



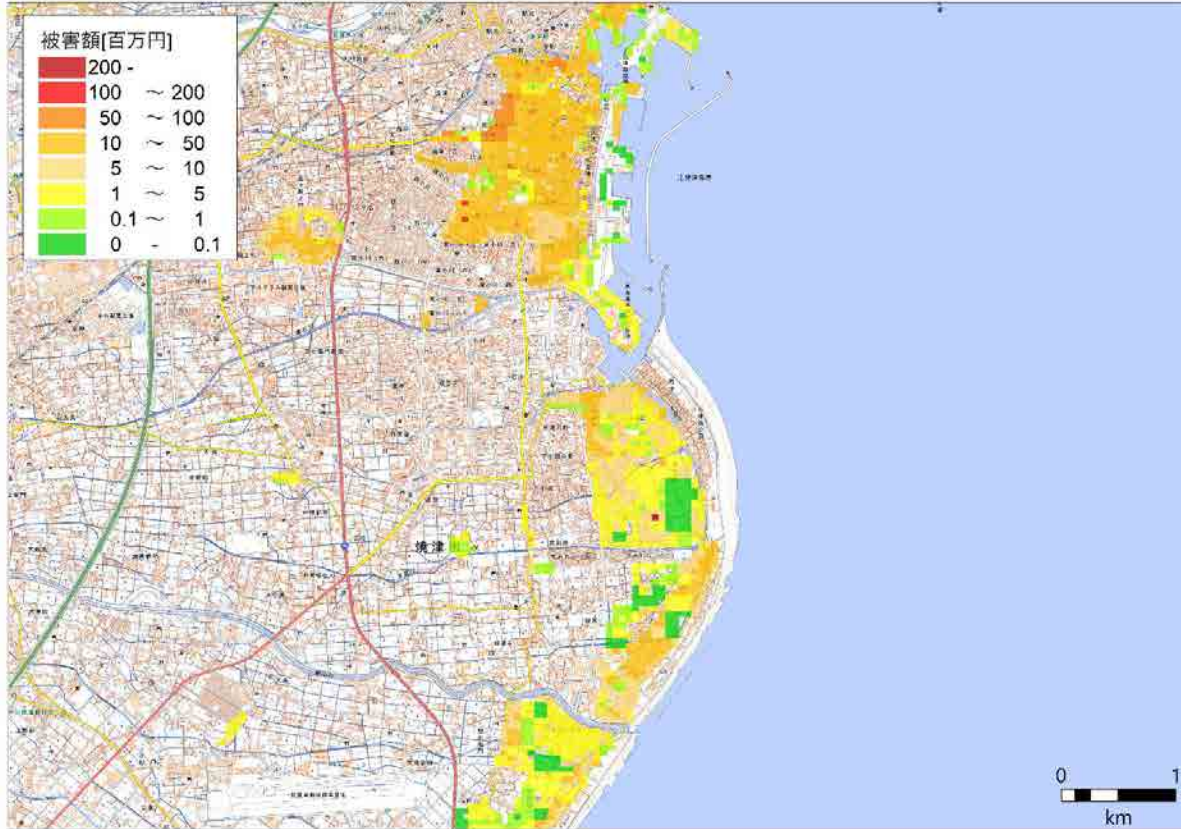
参図 47 50m メッシュ別民間企業被害額（非製造業、新価ベース、長野県長野市周辺）
 ※背景に地理院タイル (<https://maps.gsi.go.jp/development/ichiran.html>) を使用



参図 48 50m メッシュ別住宅被害額（新価ベース、静岡県焼津市）
 ※背景に地理院タイル (<https://maps.gsi.go.jp/development/ichiran.html>) を使用



参図 49 50m メッシュ別民間企業被害額（製造業、新価値ベース、静岡県焼津市）
 ※背景に地理院タイル (<https://maps.gsi.go.jp/development/ichiran.html>) を使用



参図 50 50m メッシュ別民間企業被害額（非製造業、新価値ベース、静岡県焼津市）
 ※背景に地理院タイル (<https://maps.gsi.go.jp/development/ichiran.html>) を使用

OYO 応用地質株式会社
共創 Lab