

GEOLOGICAL, GEOPHYSICAL,  
GEOTECHNICAL, GEOENVIRONMENT,  
GEOINFORMATION SERVICES  
AND INSTRUMENTS

OYO

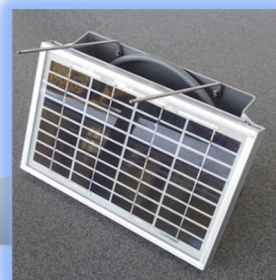
## 遠隔監視対応データ収録装置

# i-SENSOR LTE 2.2

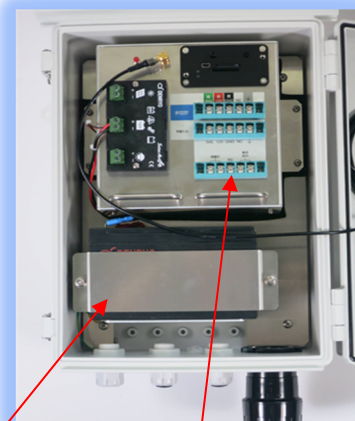
通信部・計測部・電源部が一体となったコンパクト設計！



※太陽光パネル（オプション）を利用した場合の設置例



※充電コントローラーが標準装備なので太陽光パネルを増設するだけで手軽に自立駆動のシステムが構築可能です。



※バッテリー ※センサー入力端子台

### <概要>

i-SENSOR LTE 2.2は、当社がこれまで培ってきた現場計測の経験を生かし開発した通信・計測・電源機能を一つにまとめた遠隔監視対応のデータ収録装置です。

電流出力の市販のアナログセンサやパルス出力の雨量計を接続する事ができ、それらのデータを内部に記録すると共に、携帯電話の通信網を用いて指定のメールアドレスまで送信する事ができます。

通信部・計測部・電源部が一体となったコンパクト設計により設置手間の削減、設置箇所の小スペース化を実現しました。

※測定データをメールにて送信するためには、別途、携帯電話会社とのパケット通信サービス契約が必要です。

### <特長>

- バッテリー及び太陽光パネル用の充電コントローラーを標準装備。太陽光パネル（オプション）を増設するだけで簡単に商用電源を必要としない長期間観測が可能となります。
- 市販の電流出力アナログセンサの入力が2チャンネル、パルス方式の雨量計1台が同時に接続/計測が可能です。
- ケースは防滴構造なので、保護箱に入れる事なく、そのまま設置する事ができます。（単管パイプ取り付け用のステンレスバンド、ステンレスバンド用設置金具が背面に標準装備）
- 閾値判定機能を使った、測定・送信間隔の自動変更が可能です。
- 装置本体からSDカードによるデータ回収も可能です。
- GPSによる時刻同期および位置情報の取得が可能です。

## <仕様>

### ■測定部

アナログ入力 : 2ch (電流入力)  
電流入力範囲 : -25mA~25mA  
デジタル入力 : 1ch (S & D L 接続専用 RS232C ポート)  
雨量計用カウンタ入力 : 1ch (転倒ます式雨量計用)

### ■I/F部

USB : USB×1ポート  
(USB-RS232C 変換ポートとして)  
SDカード : SD、SDHC 対応  
SIMカード : USIM (標準SIM)

### ■通信部

パケット通信 : LTE Cat. 1  
時刻、位置 : GPS (モジュール内蔵)

### ■電源

入力電圧 : DC+9V ~ DC+15V

### ■データ収録部

収録データメモリ : 約 33,000 データ分  
(測定項目数により変動)

### ■筐体部

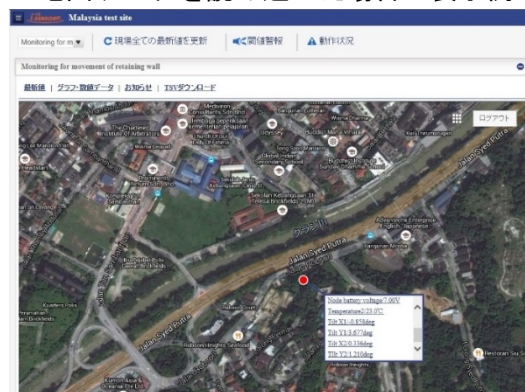
保護等級 : 防滴構造  
収納機器 : 制御装置 (通信モジュール内蔵)・鉛蓄電池  
使用温度範囲 : -10°C ~ 50°C (結露なきこと)  
外形寸法 : W250 mm × D350 mm × H151 mm (突起部を除く)  
質量 : 2kg 以下 (バッテリーを除く)

## ■ i-SENSORクラウドを用いたデータ管理サービスもご利用いただけます。

### i-SENSORクラウド 基本画面 (例)



### 地図データを読み込んだ場合の表示例



専用の i-SENSORクラウドサービス (有料) をご契約いただくと、センサーデータがインターネットで閲覧 (デジタル値表示、グラフ表示) 可能です。また複数センサーにまたがった閾値設定や、アラートメール送信先設定、センサーデータの電子化ファイル出力 (TSV) が可能です。

## 応用地質株式会社 ● 製品に関するお問い合わせは、計測システム事業部・サービス開発部にて承ります。 ● 仕様は製品改良のため、予告なしに変更することがありますのでご了承ください。



JQA-2772

- 計測システム事業部 サービス開発部  
: 茨城県つくば市御幸が丘43番地 電話029-851-5026
- ホームページ  
: <https://www.oyo.co.jp/> E-mail: [seihin@oyo.jp](mailto:seihin@oyo.jp)
- 本社 : 東京都千代田区神田美土代町7番地 電話03-5577-4501
- 北海道事務所 電話011-200-9522 中部事務所 電話052-793-8321
- 東北事務所 電話022-237-0471 関西事務所 電話06-6885-6357
- 北信越事務所 電話025-274-5656 四国事務所 電話089-925-9516
- 東京事務所 電話048-652-0651 九州事務所 電話092-402-0840

■ テクニカルサポートセンター TEL 029-851-6564  
受付時間 平日 9:00~17:00

- 土日祝祭日、創立記念日、お盆期間および年末年始はお休みさせていただきます。
- 本製品を輸出される場合には、外国為替及び外国貿易法の規定並びに米国輸出管理規則など外国の輸出関連法規をご確認の上、必要な手続きをお取りください。なお、不明な場合は、弊社担当営業にお問い合わせください。