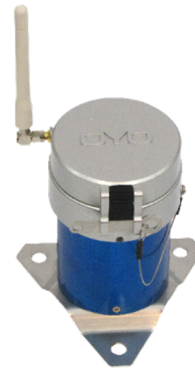


無線リンク遠隔監視型 地表面型傾斜計
i-SENSOR2 Tilt

i-SENSOR2 Tilt

i-SENSOR2 Tilt (親機)
MODEL-4881

地表面設置タイプ



壁面設置タイプ

i-SENSOR2 Tilt-node (子機)
MODEL-4782

<概要>

i-SENSOR2 Tilt(親機) Tilt-node (子機) は、2軸の傾斜センサ、データ収録装置、データ通信機能が一体となった地表面傾斜計です。子機を多点で面的に設置し、測定した傾斜データを無線リンクで親機に送信し、データを携帯電話の通信網を用いて、クラウド上に送信します。または測定データをご指定のメールアドレスへ配信することができます。

警報設定機能、自己判断機能を有しており、閾値を超過した場合、またはバッテリー残量が少なくなった場合には設定されたメールアドレスに送信します。

防滴構造の筐体を用いていますので、保護箱が不要で設置作業が簡単です。電源は専用リチウム電池、または単2型乾電池が使用可能です。

i-SENSOR2 Tilt-node (子機) は、地表面設置タイプに加え、壁面設置タイプもあり、設置環境に応じた柔軟な設置が可能です。

<特長>

- 2軸(X・Y軸)の傾斜センサにより、地盤の変位を捉えます。
- 分解能が0.001°と高分解能計測が可能であり、微小な変位も逃さずに測定が可能です。
- i-SENSOR2 Tilt(親機)1台に対し、i-SENSOR2 Tilt-node(子機)10台まで利用可能です。親機と子機間は無線リンクで通信します。SIMカードは親機にのみ必要なので、通信費用を最小限に抑えることが可能です。
- 無線リンクは正確な時間同期を行い、必要最小限の時間で送信、受信を行える低消費無線を用いています。
- 無線通信には、無線の到達確認が出来なければ、直ちに別ルートを探す冗長経路機能を有した「メッシュ型」を採用しています。
- しきい値判定機能により、設定傾斜を超えた場合に測定・送信間隔を自動的に変更することができます。また、バッテリー切れ等をEメールにて通報可能です。

※ 測定データをメールにて送信するためには、別途、携帯電話会社とのパケット通信サービス契約が必要です。

<仕様>

○傾斜計測定部

測定範囲 : $\pm 10^\circ$
 表示分解能 : 0.001°
 測定精度 : $\pm 0.5\%FS$ ($\pm 0.05^\circ$) (25°C時)

○通信部(携帯通信)【親機マスターのみ】

通信方式 : LTE Cat. 1 (band 1, 19)

○通信部(時刻、位置)

測位 : GPS モジュール内蔵

○通信部(無線リンク)

通信方式 : 2.4GHz 帯
 子機接続数 : 10台
 通信距離 : 最大 150m (アンテナ設置高 2m にした場合の見通し距離)

○I/F部

USB : USB2.0×1ポート
 (USB-RS232C 変換ポートとして)

SDカード : SD、SDHC 対応

SIMカード : USIM

○データ収録部

収録データ容量 : 約 28,000 データ分

○筐体部

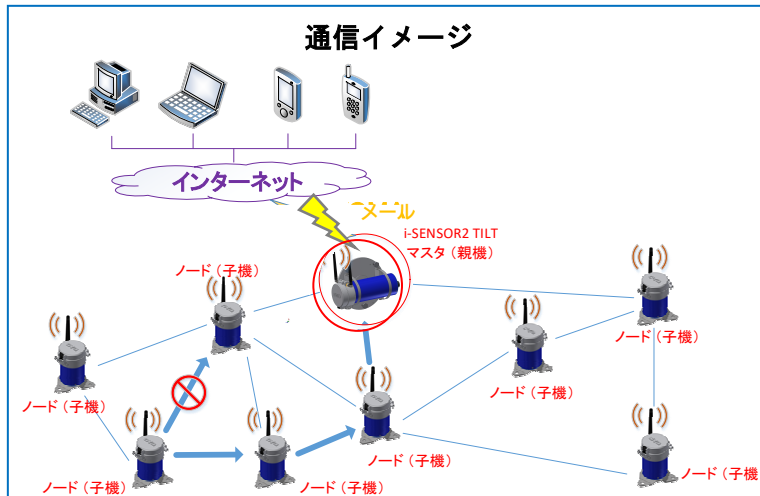
動作電源 : DC6.8~15V

保護等級 : 防滴構造

動作温度 : $-20^\circ C \sim 50^\circ C$

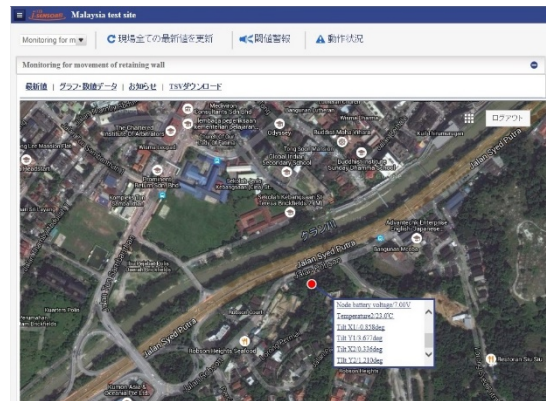
外形寸法 : 約 $\phi 85 \times 220mm$ (突起部除く)

重量 : 親機子機とも 1kg 以下
 (バッテリー除く)



i-SENSORクラウドを用いたデータ管理サービスもご利用いただけます
i-SENSORクラウド 基本画面(例) **地図データを読み込んだ場合の表示(例)**

| 日付 | SENSOR battery voltage / V | Temperature / TEMP | Tilt X1 / TLX1 | Tilt Y1 / TLY1 | Tilt X2 / TLX2 | Tilt Y2 / TLY2 |
|---------------------|----------------------------|--------------------|----------------|----------------|----------------|----------------|
| 2015-09-28 08:00:00 | 9.26 | 23.8 | -1.936 | -0.247 | 0.597 | 0.883 |
| 2015-09-28 08:10:00 | 9.24 | 23.4 | -1.907 | -0.139 | 0.617 | 0.910 |
| 2015-09-28 08:20:00 | 9.24 | 22.9 | -2.097 | 0.014 | 0.856 | 0.553 |
| 2015-09-28 08:30:00 | 9.22 | 23.2 | -1.960 | -0.338 | 0.843 | 0.564 |



応用地質株式会社 ● 製品に関するお問い合わせは、計測システム事業部・サービス開発部に承ります。
 ● 仕様は製品改良のため、予告なしに変更することがありますのでご了承ください。



JQA-2772

- 計測システム事業部 サービス開発部
 : 茨城県つくば市御幸が丘43番地 ☎029-851-5026
- ホームページ
 : <https://www.oyo.co.jp/> E-mail : seihin@oyo.jp
- 本社 : 東京都千代田区神田美土代町7番地 ☎03-5577-4501
- 北海道事務所 ☎011-200-9522 中部事務所 ☎052-793-8321
- 東北事務所 ☎022-237-0471 関西事務所 ☎06-6885-6357
- 北信越事務所 ☎025-274-5656 四国事務所 ☎089-925-9516
- 東京事務所 ☎048-652-0651 九州事務所 ☎092-402-0840

■ テクニカルサポートセンター TEL 029-851-6564
 受付時間 平日 9:00~17:00

土日祝祭日、創立記念日、お盆期間および年末年始はお休みさせていただきます。
 ■ 本製品を輸出される場合には、外国為替及び外国貿易法の規定並びに米国輸出管理規則など外国の輸出関連法規をご確認の上、必要な手続きをお取りください。
 なお、不明な場合は、弊社担当営業にお問い合わせください。