

水中放射線測定装置

S & D L サーベイメータ



<概要>

「S&DL サーベイメータ」は、土壌、河川、地下水中等での放射線量を 0.01～95 $\mu\text{Sv/h}$ までの範囲で検出し、長期計測を可能にした装置です。

センサー部とメモリー部が一体化しており、電源は乾電池もしくは専用リチウム電池または DC12V バッテリーが利用可能です。アルカリ乾電池使用で、最大 2 ヶ月程度の自動計測ができます。

<特長>

- 長期間の無人計測が可能です。
- 設定により指示時間毎の計測が可能です。
- 水深 100m までの測定が可能です。
- 電源は、乾電池又は専用リチウム電池です。外部バッテリーを接続することも可能です。
- 設定やデータ回収はノート PC から行えます。

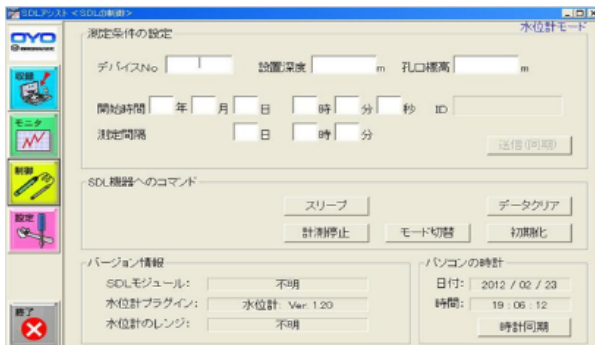
<適用性>

- 放射能汚染廃棄物や放射能汚染土壌などを保管する貯蔵施設でのモニタリング。
- 浄水場や下水処理場などでのモニタリング。
- 農業用水、河川水、地下水、湧水などのモニタリング。

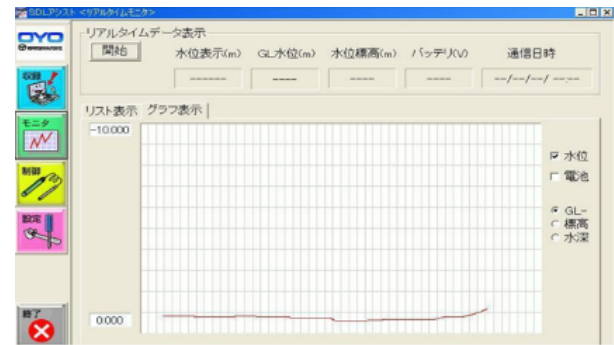
* 本製品は、設置場所での放射線量の絶対量を計るものではありません。最初に設置した測定値を基準としての変化を把握することを目的としています。

<仕様>

- 測定放射線 : γ (ガンマ) 線
検出器 : GM 管
耐水圧 : 1.5MPa
測定出力 : 0.01 ~ 95 μ Sv/h、又は、CPM 表示
測定精度 : $\pm 20\%$ (出力値に対して)
測定間隔 : 10 分 ~ 24 時間間隔で任意設定
データ保存 : 内部メモリー 約 50,000 データ
駆動電池 : 乾電池又はリチウム電池、外部バッテリー
出力 : RS232C
ケーブル長 : 最大 100m ※購入時に、ご指定ください。
耐候性能 : 防滴構造 (電池ボックス部)
使用温度範囲 : $-10 \sim 40^{\circ}\text{C}$
プローブ外形 : $\Phi 42\text{mm} \times 530\text{mm}$
プローブ重量 : 約 1.9kg



ノート PC 画面 (イメージ図)



グラフ表示 (イメージ図)

応用地質株式会社

- 製品に関するお問い合わせは、計測システム事業部・サービス開発部にて承ります。
- 仕様は製品改良のため、予告なしに変更することがありますのでご了承ください。



JQA-2772

- 計測システム事業部 サービス開発部
: 茨城県つくば市御幸が丘43番地 電話029-851-5026
- ホームページ
: <https://www.oyo.co.jp/> E-mail: seihin@oyo.jp
- 本社 : 東京都千代田区神田美土代町7番地 電話03-5577-4501
- 北海道事務所 電話011-200-9522 中部事務所 電話052-793-8321
- 東北事務所 電話022-237-0471 関西事務所 電話06-6885-6357
- 北信越事務所 電話025-274-5656 四国事務所 電話089-925-9516
- 東京事務所 電話048-652-0651 九州事務所 電話092-402-0840

■ テクニカルサポートセンター TEL 029-851-6564
受付時間 平日 9:00~17:00

土日祝祭日、創立記念日、お盆期間および年末年始はお休みさせていただきます。

- 本製品を輸出される場合には、外国為替及び外国貿易法の規定並びに米国輸出管理規則など外国の輸出関連法規をご確認の上、必要な手続きをお取りください。なお、不明な場合は、弊社担当営業にお問い合わせください。