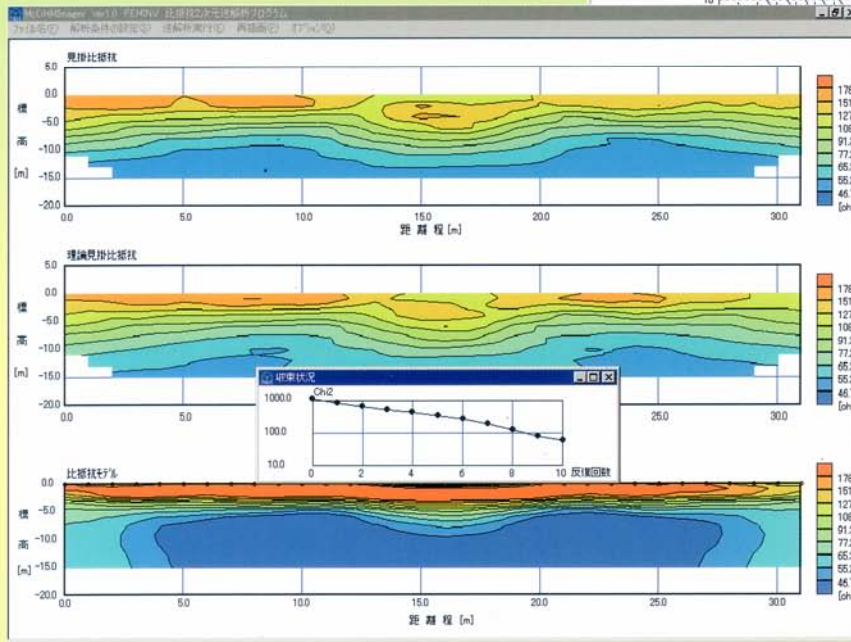
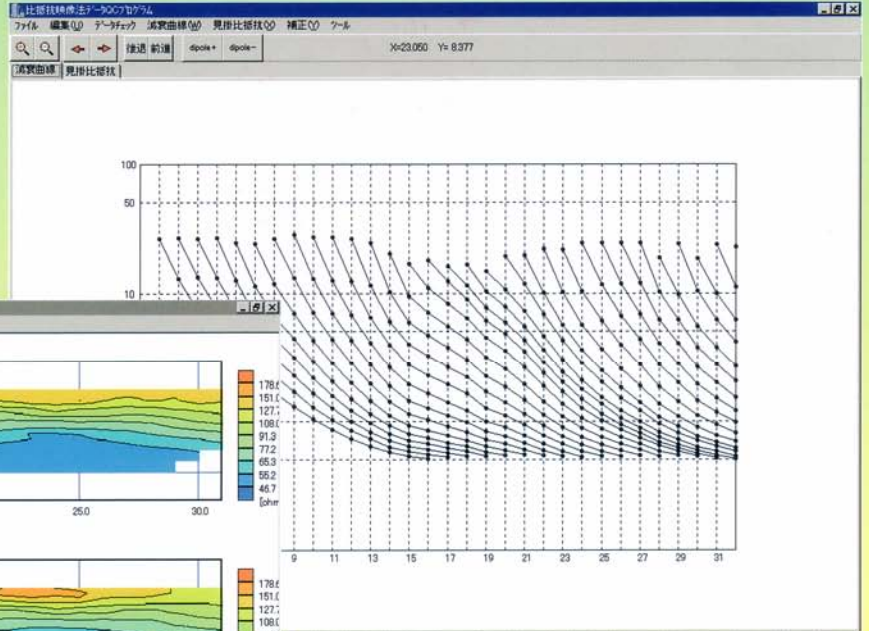


# 「比抵抗映像法」解析ソフトウェア ElecImager/2D

## 地盤の比抵抗分布をカラー映像化

### 測定支援・ データのQCに!



### 比抵抗分布を きめ細かく!

#### <概要>

本ソフトウェアは、応用地質株式会社で開発した2次元電気探査「比抵抗映像法」の測定支援、解析を行うもので、次の3つの部分から構成されています。

- (1) 測定支援・データQCプログラム DataQC :  
弊社の電気探査装置の測定制御ファイル作成機能を有し、測定を支援します。電位減衰曲線を利用して測定データのQCを行います。
- (2) 比抵抗映像法解析プログラム FemInv :  
有限要素法を用いて、比抵抗映像法測定データの解析を行います。2極法だけでなく、任意の2次元電気探査の測定データの解析が可能です。
- (3) 解析結果評価プログラム FemResult :  
解析結果の表示、印刷を行います。

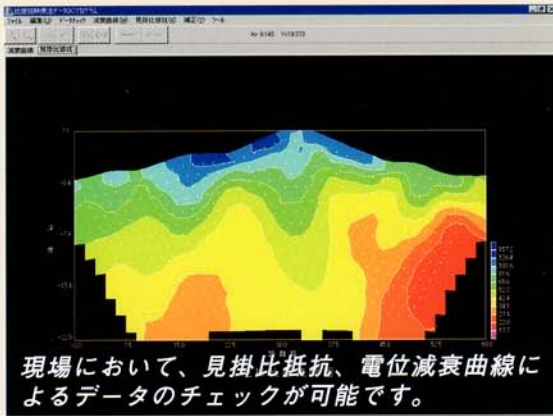
これらのプログラムを通じて、よりきめ細かい快適な解析環境を提供いたします。

#### <特徴>

- PC-Windows版ソフトウェアでメニュー、ダイアログ、マウス等、Windowsインターフェイスを駆使した使いやすい設計です。  
Windowsの標準印刷機能の採用により、全てのWindows対応プリンター、プロッターに出力可。
- McOHM-21他の測定制御ファイル作成を支援します。
- 電位減衰曲線、見掛比抵抗断面によるデータQCが容易に行えます。
- 任意の電極配置における測定データの解析が可能です。  
(2極法、3極法、4極法、それらの組み合わせたデータ)

#### <動作条件>

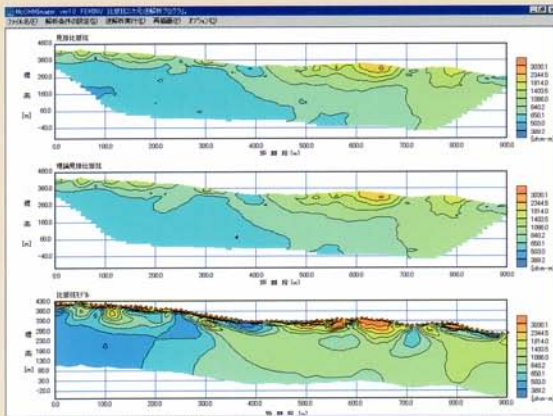
- 対応OS : Windows 95/98/NT4.0 (日本語)
  - メモリー : 32MB以上
  - ハードディスク : ソフト本体10MB、実行用領域 (メモリー+ハードディスク) 300MB以上
- ※ Windows 95/98/NT4.0は米国 Microsoft 社の登録商標です。



## 測定支援・データQCプログラム：DataQC

McOHM-21他の測定データを読み込み、データのQCを行います。

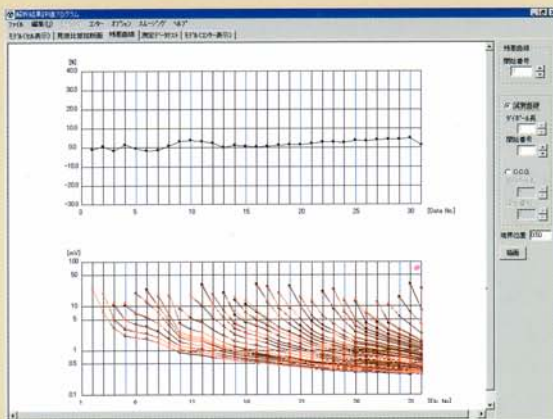
- McOHM-21他の測定制御ファイル（アレイファイル）作成支援プログラム
- 対応入力データフォーマット：McOHM-21形式
- 最大データ数：10000
- 最大電極数：200
- 電位減衰曲線の描画
- 見掛比抵抗断面の描画
- 比抵抗映像法解析プログラムFemInv用のデータファイルを作成



## 比抵抗映像法解析プログラム：FemInv

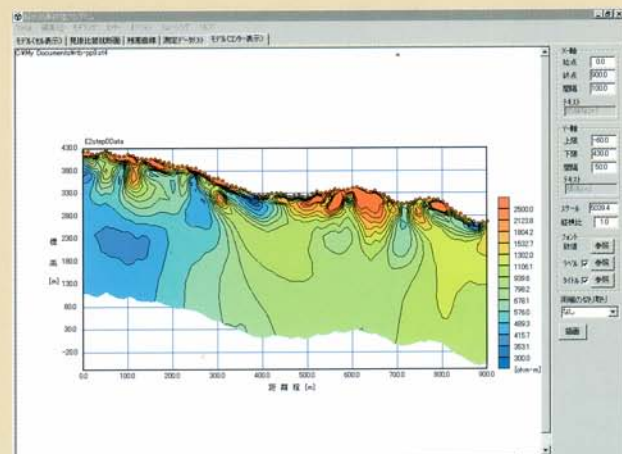
有限要素法をベースにした比抵抗映像法の解析を行います。

- 比抵抗映像法データの逆解析
- 任意の電極配置のデータが解析可能
- 見掛比抵抗・理論見掛比抵抗・解析結果をリアルタイムに表示
- 比抵抗残差分布の表示（理論見掛比抵抗図と切り替え）
- 残差収束状況を表示
- 解析結果評価プログラムFemResult用の結果ファイルの作成



## 解析結果評価プログラム：FemResult

- 比抵抗断面図の表示、印刷が可能
- 比抵抗断面のブロック表示
- 比抵抗モデルをマウスを用いて修正可能
- 見掛比抵抗、理論比抵抗、残差断面の表示
- 電位減衰曲線による、残差の評価
- 各データの残差情報の表示



● 製品に関するお問い合わせは、計測システム事業部・サービス開発部にて承ります  
● 仕様は製品改良のため、予告なしに変更することがありますのでご了承ください。

- |             |                     |                        |
|-------------|---------------------|------------------------|
| ● 計測システム事業部 | サービス開発部             |                        |
|             | ：茨城県つくば市御幸が丘43番地    | ☎029-851-5078          |
| ● 九州地区      | ：福岡県福岡市南区井尻2-21-36  | ☎092-591-1840          |
| ● ホームページ    | ：http://www.oyo.jp/ | E-mail : seihin@oyo.jp |
| ● 本社        | ：東京都千代田区九段北4-2-6    | ☎03-3234-0811          |
| 本社(大宮オフィス)  | ☎048-652-0651       | 中部支社 ☎052-793-8321     |
| 札幌支社        | ☎011-863-6711       | 関西支社 ☎06-6885-6357     |
| 東北支社        | ☎022-237-0471       | 四国支社 ☎089-925-9516     |
| 九州支社        | ☎092-591-1840       |                        |

- |                 |               |               |
|-----------------|---------------|---------------|
| ■ テクニカルサポートセンター | ☎029-851-6564 | ☎029-851-7290 |
| ■ お客様相談室        | ☎029-851-6574 | ☎029-851-7290 |
- ※月～金:受付時間 9:00～18:00、土日祝日及び年末年始はお休みさせていただきます。



JQA-2772  
計測システム事業部