

高精度なコンクリート鉄筋探査をより手軽に！

—手のひらサイズの超高性能アンテナを市場投入—

応用地質株式会社（東京都千代田区、社長：間宮清）は、これまで販売してきた高性能コンクリート鉄筋探査機ストラクチャスキャンのラインナップに新たに 2000MHz パームアンテナ（オプション）を加え、2009 年 5 月 1 日より販売を開始します。

ストラクチャスキャンは、応用地質株式会社の米国子会社である Geophysical Survey Systems, Inc. (以下 GSSI 社)が開発した製品です。

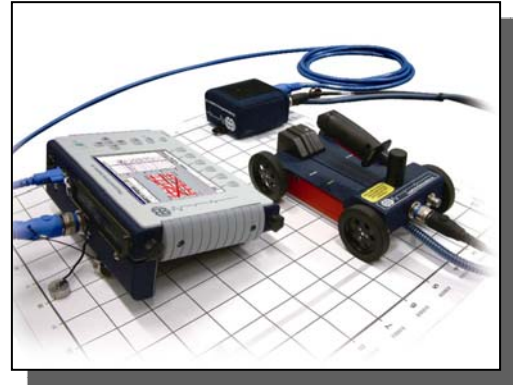
GSSI 社は、2 年前から非破壊検査市場向けにコンクリート鉄筋探査機ストラクチャスキャン（1600MHz アンテナ付）の販売を開始、昨年はこちらに追加オプションとして 2600MHz アンテナを加え、その優れた探査性能により、2 重鉄筋の探査等の複雑な探査も可能と大変好評を得ているものです。

今回、この製品ラインナップに 2000MHz Palm パームアンテナ（オプション）を加え、狭い所でも探査可能として対応用途の幅を大幅に広げました。

2000MHz Palm（パーム）アンテナは、アンテナ送受信回路を大幅に設計改良し、従来の 1600MHz アンテナ、2600MHz アンテナの性能そのままに、ボディサイズをコンパクトにした優れたオプションアンテナです。

コンクリート鉄筋探査を対象としたアンテナでは 1600MHz アンテナ、2600MHz アンテナに続く第 3 のオプションアンテナとして、今年 5 月 1 日より販売を開始します。販売目標は、ストラクチャスキャンシリーズとして今年度 100 台を目指します。

（価格は別途お問い合わせください）



ストラクチャスキャン用 2000MHz Palm（パーム）アンテナの特長

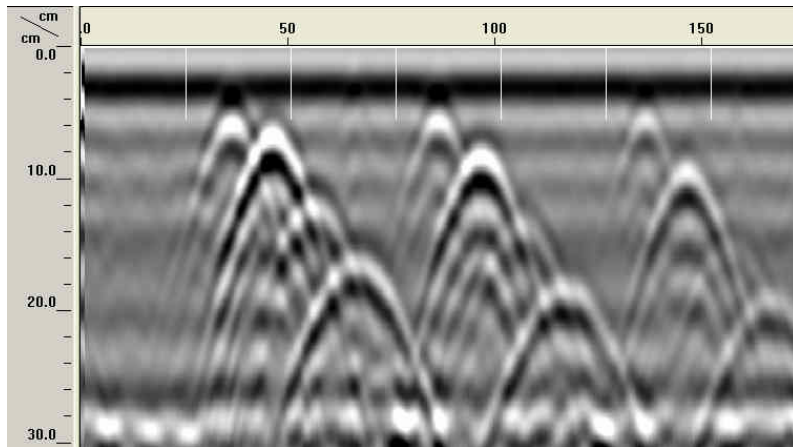
- 手のひらサイズの小型ボディ

送受信回路を含め回路を新設計。従来システムでは困難であった壁際、配管下など狭所での探査が可能となりました。（アンテナ部サイズ：縦 92mm×横 92mm×高 105mm 重量約 500g）



- 多重反射の少ないクリアな画像

探査性能は従来のアンテナそのままに、多重反射の少ないクリアかつ鮮明な画像が得られますので、特別な波形処理を行うこと無く、容易に鉄筋位置の判定が行えます。



複雑な配筋測定例

- 従来のストラクチャスキャンのアンテナ部分を交換するだけで使用可能

従来の収録装置のアンテナ部分を他の低い周波数のものに交換すれば、鉄筋探査だけでなく、埋設管や空洞探査で用いる地下レーダ装置としても使用可能です。ソフトウェアも共通使用可能で高いコストパフォーマンスを実現しております。

■ お客様からのお問合せ先：

応用地質株式会社 機器事業本部 営業企画部
中野 大介 三浦 衛 Tel：029-851-5078

■ 報道関係者からのお問合せ先：

応用地質株式会社 経営企画本部 広報部
川地 真人 Tel：03-3234-0811