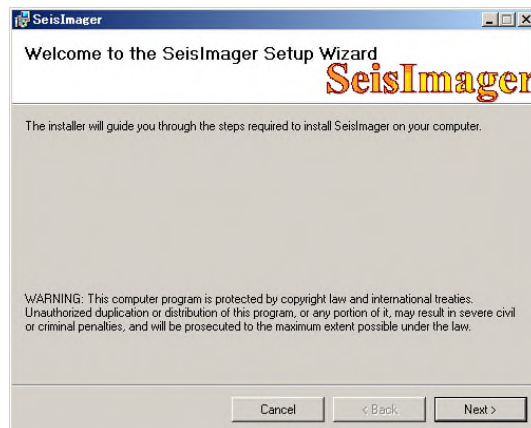


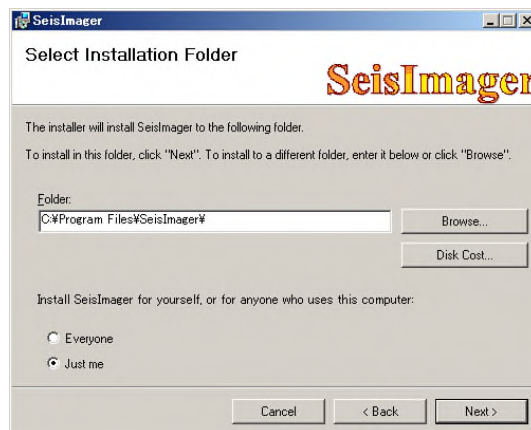
SeisImager のインストール方法

(1) CD 内にある「SeisImager_new.msi」を選択し、ダブルクリックします。

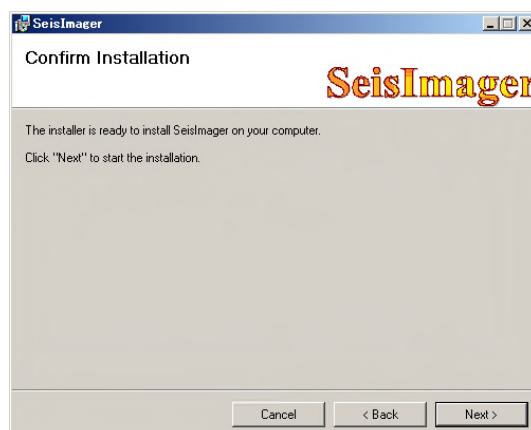
(2) セットアップ画面を表示します。「Next」を選択し、次へ進みます。



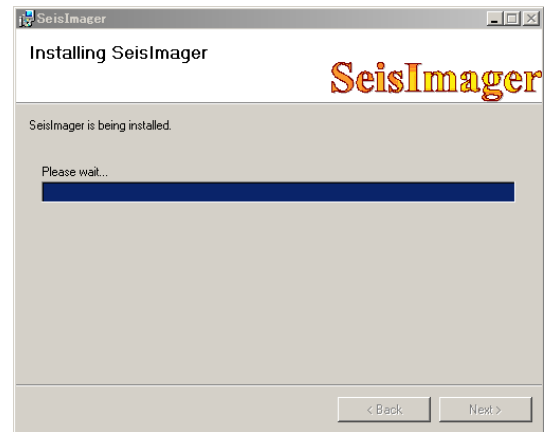
(3) インストール先指定の画面が表示されます。
インストール先を変更する場合は、「Browse…」を選択しインストール先の変更を行って下さい。
そのまま良い場合は「Just me」のまま「Next」を選択し次へ進みます。



(4) インストールの確認画面が表示されます。「Next」を選択し、次へ進みます。
インストールを開始します。



- (5) インストール中の画面が表示されます。この画面のまま停止しているような場合は、タスクバーに「SeisImagerRegistrarion」が表示されているので、「SeisImagerRegistrarion」のメニューをクリックしてください。



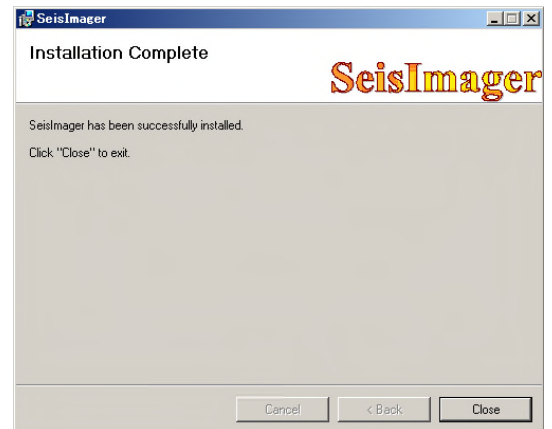
- (6) ここでは、「いいえ」を選択して、次に進んでください。



- (7) 次にパスワードの入力画面が表示されます。ここでは、「Exit」を選択し次に進んでください。
パスワードについては、インストール完了後、別紙の「SeisImager / 2D、SW のパスワードについて」を参照していただき、パスワードの入手をお願いします。



- (8) インストールが完了すると、インストール完了を示す画面が表示されます。「Close」を選択してください。インストール作業は完了です。



(9) インストールしますと複数のソフトウェアがインストールされますが、SW、2D の該当するソフトはそれぞれ以下の通りです。

① Seislmager / SW (表面波探査解析プログラム)

- Pickwin (波形処理)
- WaveEq (表面波探査の解析)
- GeoPlot (速度構造断面の表示・印刷)

② Seislmager / 2D (屈折法地震探査解析プログラム)

- Pickwin (波形処理)
- Plotrefa (屈折法地震探査の解析)
- GeoPlot (速度構造断面の表示・印刷)

(10) 本ソフトは、インストール後、15回の起動まではパスワードなしでも使用できますが、それ以降はパスワードが必要になります。起動の回数が“0”になる前にパスワードを入手して下さいようお願い致します。

パスワードの入手方法については、別紙の「Seislmager / 2D、SW のパスワードについて」を参照願います。