

## 高性能 GPR データ収録装置

# SIR-4000



### <概要>

SIR-4000 は、従来の GSSI 社製アナログアンテナ、および次世代デジタルアンテナを接続することが可能な、高性能 GPR データ収録装置です。

埋設管探査や鉄筋探査など、探査目的にあったシステムの構築が可能です。

シンプルなユーザーインターフェースなので、初心者から上級者まで幅広くお使いいただけます。

SIR-4000 は、効率的なデータ収集と可視化のための、クイック 3D、ユーティリティスキャン（埋設管探査）、ストラクチャスキャン（鉄筋探査）、エキスパートモードなど、目的に特化したデータ収録モードを搭載しています。

### <特長>

- 従来の GSSI 社製アナログアンテナが使用可能。
- 350HS、200HS、DF など次世代デジタルアンテナにも対応。
- 高解像度 10.4 インチ LED ディスプレイ搭載。
- データは本体メモリに収録され、USB および無線 LAN にてデータ転送が可能。
- GPS 機器を直接接続し、位置情報を取得しながら測定可能。
- 保護等級 IP65 のコンソールパネルを採用し、過酷な状況下でも使用できます。

### <用途>

- 埋設管・空洞探査、鉄筋探査、コンクリート構造物維持・管理、地質調査、土壌環境調査、遺跡調査など。

## <仕様>

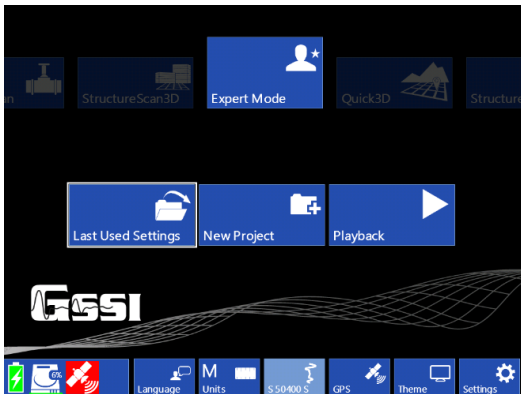
### ■ システム

適用アンテナ	: GSSI 社製アナログアンテナ各種、または次世代デジタルアンテナ
入力チャンネル数	: 1チャンネル (アナログまたはデジタルどちらか一つ)
データ保存	: 内蔵メモリ 32GB
表示言語	: 10.4インチLEDディスプレイ、1024 × 768ドット、カラー表示 日本語表示対応
入出力ポート	: USB2.0、HDMIビデオ出力、イーサネット、無線LAN
電源	: リチウムイオンバッテリー (約3時間動作)、外部AC/DC電源 (オプション)
動作温度範囲	: -20 ~ 40°C
寸法	: W250mm × D360mm × H70mm
重量	: 4.53kg (バッテリーを含む)

### ■ データ収録

フォーマット	: RADAN フォーマット (拡張子 .dzt)、データ分解能 32ビット
スキャンレート	: 400スキャン/秒 (256サンプル/スキャンの場合)
サンプル数	: 256、512、1024、2048、4096、8192、16,384 サンプル/スキャン
測定モード	: サーベイホイール同期、ポイント及び時間測定モード
タイムレンジ	: 1 ~ 20,000 ナノ秒
ゲイン	: 自動設定または手動設定 (-40 ~ +120dB, 1 ~ 8ポイント)
高度なフィルタ	: マイレーション、地表面位置トラッキング、バックグラウンドノイズ除去など
表示モード	: ラインスキャン、ラインスキャン+ソノスコープ、ウイグルトレース、フル3D

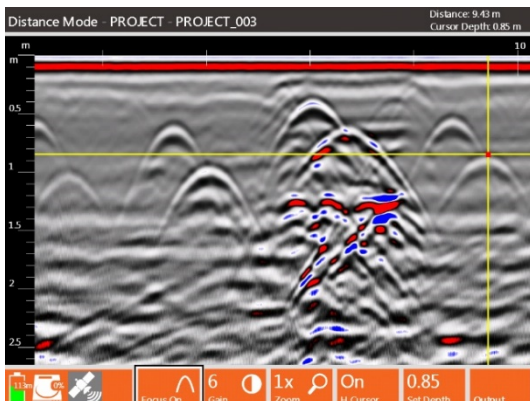
■ 対応ソフト : RADAN7 (GSSI 社製)、GPR Assist Se. (応用地質)



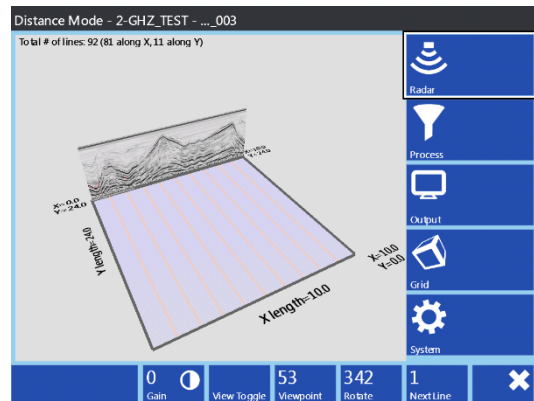
ユーザーインターフェース



新採用のコントロールノブ



データ表示例



3D 表示例

**応用地質株式会社** ● 製品に関するお問い合わせは、計測システム事業部・サービス開発部にて承ります。  
● 仕様は製品改良のため、予告なしに変更することがありますのでご了承ください。



JQA-2772

- 計測システム事業部 サービス開発部  
: 茨城県つくば市御幸が丘43番地 ☎029-851-5026
- ホームページ  
: <https://www.oyo.co.jp/> E-mail: [seihin@oyo.jp](mailto:seihin@oyo.jp)
- 本社 : 東京都千代田区神田美土代町7番地 ☎03-5577-4501
- 北海道事務所 ☎011-200-9522 中部事務所 ☎052-793-8321
- 東北事務所 ☎022-237-0471 関西事務所 ☎06-6885-6357
- 北信越事務所 ☎025-274-5656 四国事務所 ☎089-925-9516
- 東京事務所 ☎048-652-0651 九州事務所 ☎092-402-0840

■ テクニカルサポートセンター TEL 029-851-6564  
受付時間 平日 9:00~17:00

- 土日祝祭日、創立記念日、お盆期間および年末年始はお休みさせていただきます。
- 本製品を輸出される場合には、外国為替及び外国貿易法の規定並びに米国輸出管理規則など外国の輸出関連法規をご確認の上、必要な手続きをお取りください。なお、不明な場合は、弊社担当営業にお問い合わせください。